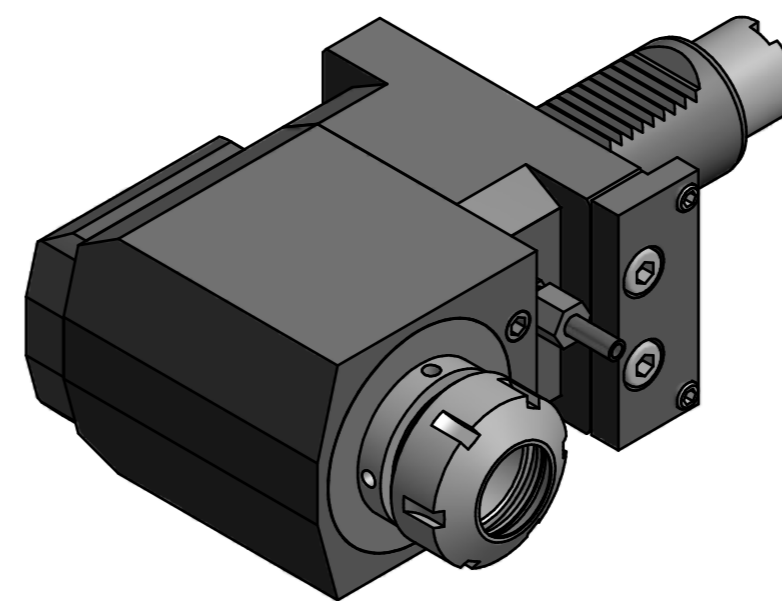
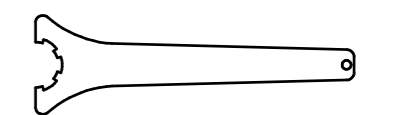


Spannzange / collet ER32 DIN6499  
Spannbereich / clamping range: 2,0 - 20,0


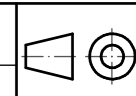
Gewindebohrzange / tapping collet  
ET-1-32 M5-M12



  
Hakenschlüssel  
mit Zapfen  
Hook wrench  
with fixed pin  
DIN1810 B 45x50

  
Spannzangenschlüssel  
Clamping wrench  
232

Copyright **EWS Tool Technologies**  
Weitergabe und Vervielfältigung dieser Unterlage,  
Verwertung und Mitteilung ihres Inhalts nicht  
gestattet, soweit nicht ausdrücklich zugestanden.  
Zuwerhandlungen verpflichten zu Schadenersatz.

Bemerkung - Note mit Kegelrollenlagern with taper roller bearings	Technische Daten - technical data M <sub>1</sub> / M <sub>2</sub> = 40 / 80 Nm n <sub>1</sub> / n <sub>2</sub> = 6000 / 3000 1/min i (N <sub>1</sub> :N <sub>2</sub> ) = 2:1	Benennung - Title <b>Radial Bohr und Fräskopf</b> <i>Radial drilling and milling head</i>	name	date	Technische Änderungen vorbehalten! Subject to technical modifications!	
			drawing	Theiss		08.08.2014
			 EWS Werkzeug GmbH & Co. KG Maybachstr. 1 D-72096 Ulmringen Tel. +49(0)7161/93040-100		Nr. <b>60.4032KRLT15R12</b>	 DIN A2
			MNR: 140741		IDENT: D-EWS-161269 -	