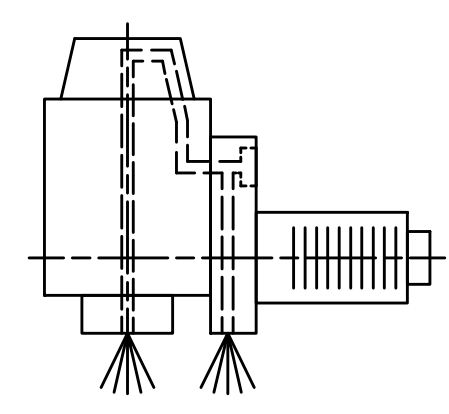
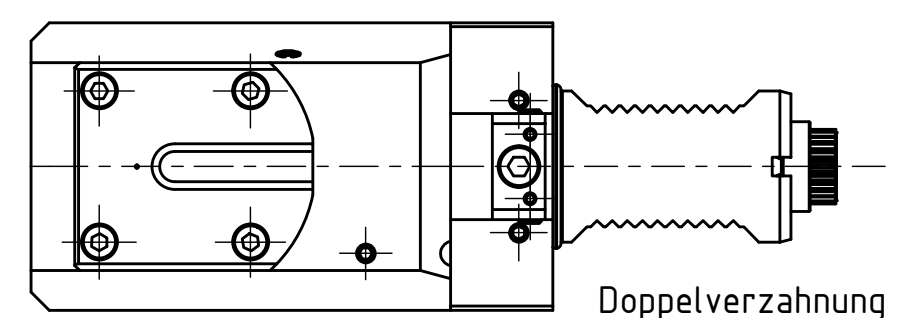


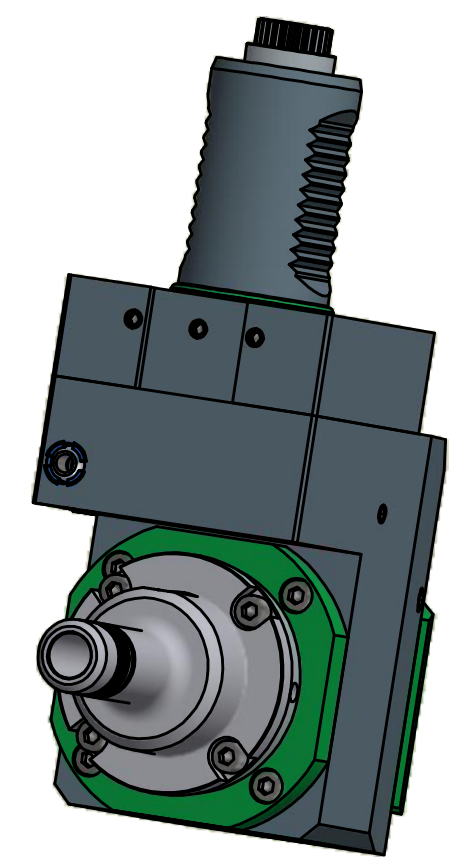
Hydrodehnfutter / hydraulic chuck
 Hülsen / collets 28.12xxHYDSP
 XX (Ø) 3 4 5 6 7 8 9 10
 1/8 3/16 1/4 5/16 3/8



Innen- und Aussenkuehlung / Inside and outside coolant supply
 Kuehlmittelfiltrierung-50µ / coolant filtration-50µ



Doppelverzahnung Lizenz Traub
 double tooth system licence Traub



Copyright **EWS Tool Technologies**
 Weitergabe und Vervielfaeltigung dieser Unterlage,
 Verwertung und Mitteilung ihres Inhalts nicht
 gestattet, soweit nicht ausdrecklich zugestanden.
 Zuwiderhandlungen verpflichten zu Schadenersatz.

Bemerkung - Note Für Trockenlauf geeignet! Use without coolant fluid allowed!	Technische Daten - technical data
	Weight = 7.121 [kg]
	Torque max. (M1/M2) = 30 / 30 [Nm]
	Speed max. (n1/n2) = 6000 / 6000 [1/min]
	Gear ratio (i)=n1:n2 = 1:1
Pressure (pmax) = 70 [bar]	

Benennung - Title
Radial Bohr und Fräskopf, zurückges
Radial drill. and mill. head offset

 <small>EWS Weigle GmbH & Co. KG Maybachstr. 1 D-73066 Ulm/ingen www.ews-tools.de</small>	Technische Aenderungen vorbehalten! Subject to technical modifications!	 REV: -/- MNR.
	IDENT: D-EWS-093311	
Nr. - No. 80.4012HYDCTXRLIKD-S01	151288	

