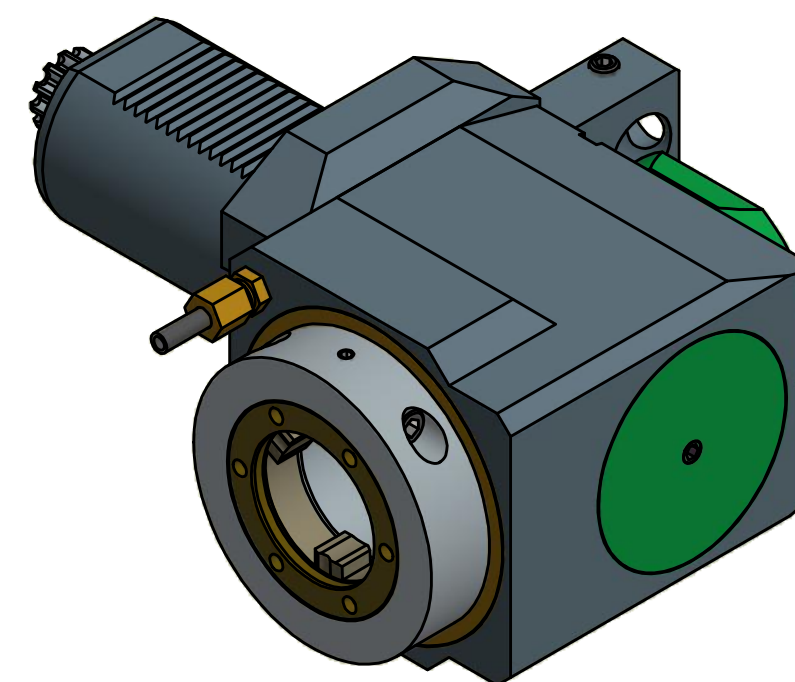


Innen- und Aussenkuehlung / Inside and outside coolant supply
Kuehlmittelfiltrierung<50µ / coolant filtration<50µ



Copyright **EWS Tool Technologies**
Weitergabe und Vervielfaeltigung dieser Unterlage,
Verwertung und Mitteilung ihres Inhalts nicht
gestattet, soweit nicht ausdrecklich zugestanden.
Zuwoiderhandlungen verpflichten zu Schadenersatz.

Bemerkung - Note Für Trockenlauf geeignet! Use without coolant fluid allowed! mit Kegelrollenlager with taper roller bearing(s)	Technische Daten - technical data Weight = 10.498 [kg] Torque max. (M1/M2) = 160 / 160 [Nm] Speed max. (n1/n2) = 3000 / 3000 [1/min] Gear ratio (i)=n1:n2 = 1:1 Pressure (pmax) = 70 [bar]	Benennung - Title Radial Bohr und Fräskopf Radial drilling and milling head	<div> <div> EWS <small>Tool Technologies</small> </div> <div> <small>EWS Werkzeug GmbH & Co. KG Maybachstr. 1 D-73066 Uhlingen www.ews-tools.de</small> </div> </div> <div> Technische Aenderungen vorbehalten! Subject to technical modifications! IDENT: D-EWS-176535 </div> <div> Nr. - No. 60.60V5KR5482LIKD </div>	<div> <div> </div> <div> REV: -/- MNR. 144828 </div> </div>	<div> <div>QR</div> </div>
---	---	---	---	---	----------------------------