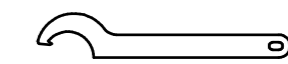
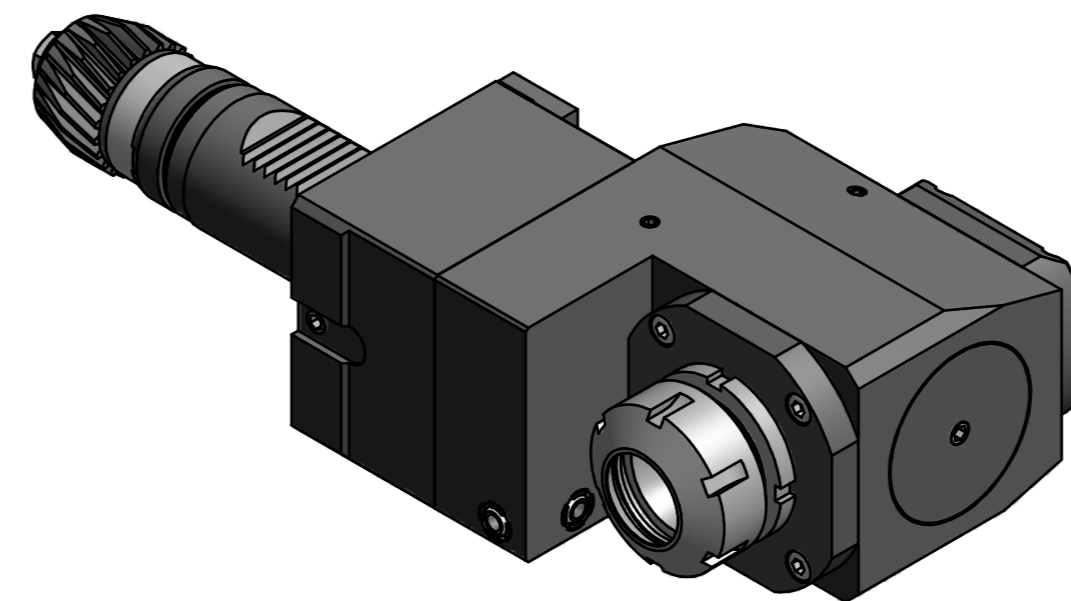
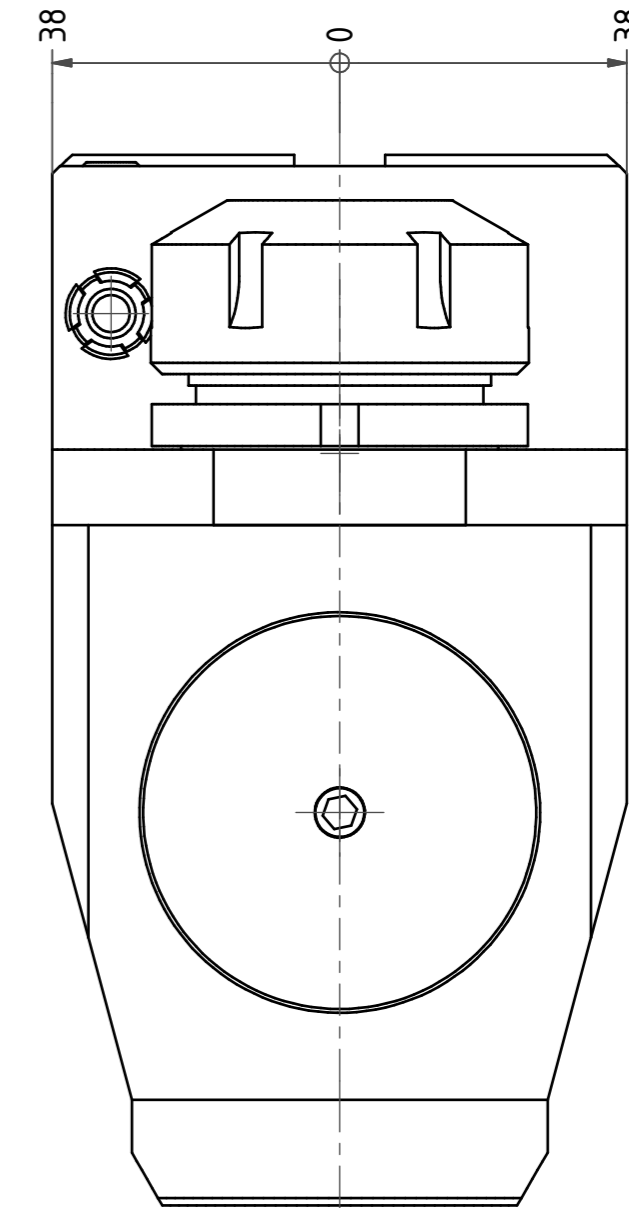
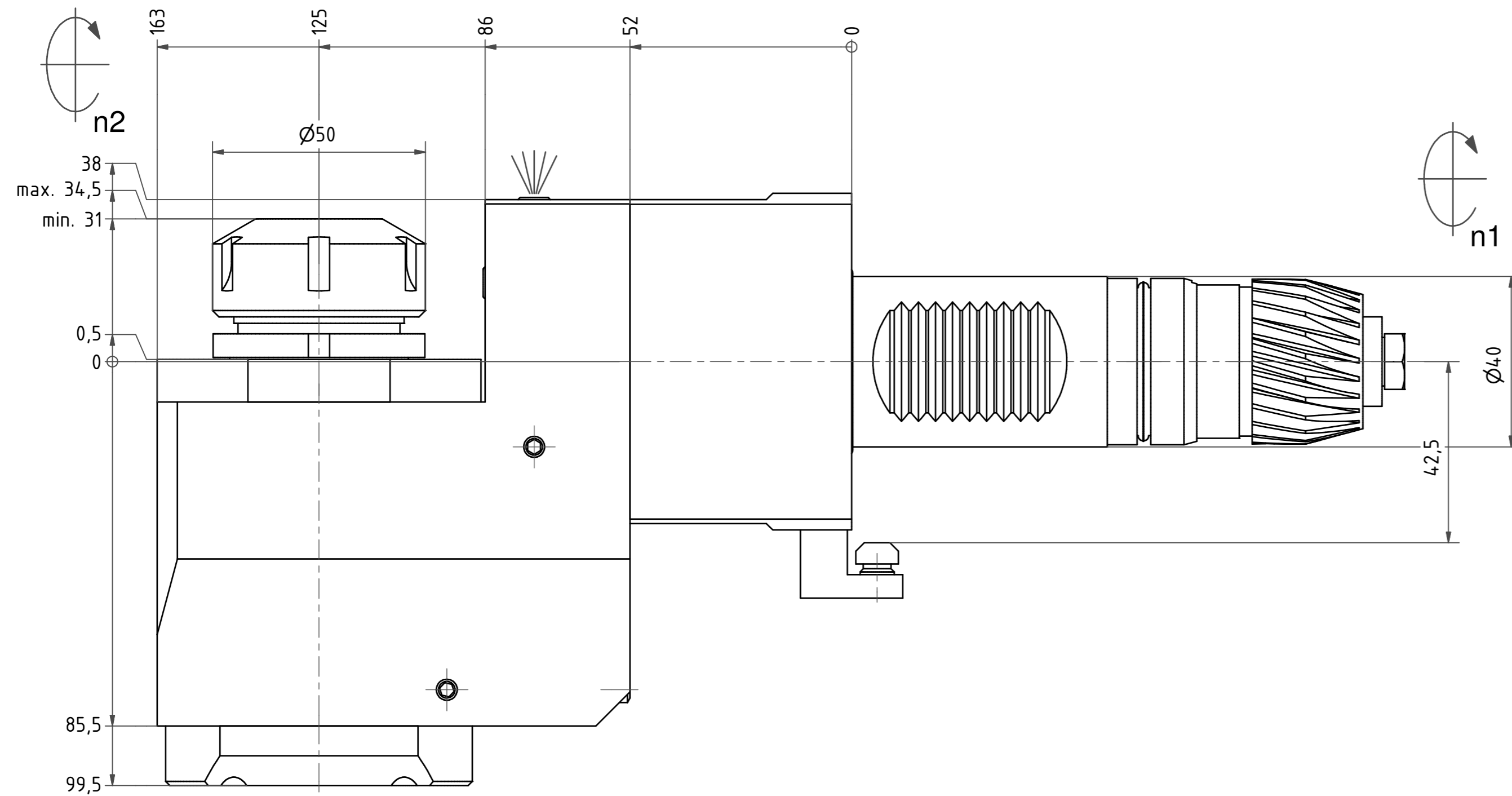


Spannzange / collet ER32 DIN6499  
 Spannbereich / clamping range: 2,0 - 20,0

Gewindebohrzange / tapping collet  
 ET-1-32 M5-M12



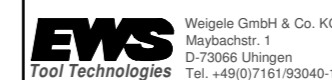
Hakenschlüssel  
 mit Nase  
 Hook wrench with  
 nose end  
 DIN1810 A 45x50



Spannzangenschlüssel  
 Clamping wrench  
 232

Copyright **EWS Tool Technologies**  
 Weitergabe und Vervielfältigung dieser Unterlage,  
 Verwertung und Mitteilung ihres Inhalts nicht  
 gestattet, soweit nicht ausdrücklich zugestanden.  
 Zuwiderhandlungen verpflichten zu Schadenersatz.

Bemerkung - Note	Technische Daten - technical data		Benennung - Title	name	date	Technische Änderungen vorbehalten! Subject to technical modifications!	Nr. <b>80.4032MFT300L</b>	DIN A2
	M <sub>1</sub> / M <sub>2</sub> = 50 / 50 Nm	M <sub>1</sub> / M <sub>2</sub> = 6000 / 6000 1/min						



Weigelt GmbH & Co. KG  
 Maybachstr. 1  
 D-73066 Ulm/Donau  
 Tel. +49(0)7161/93040-10