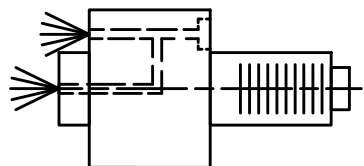
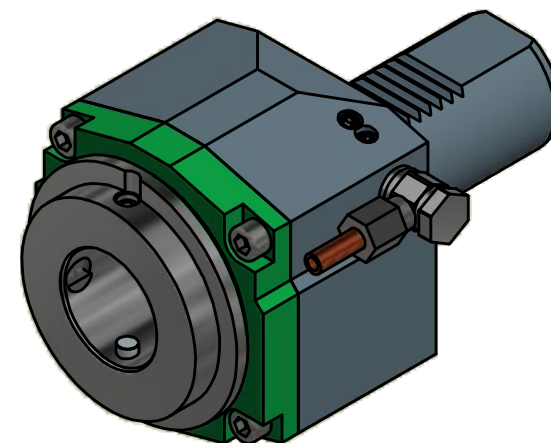




EWS-Varia V4



Innen- und Aussenkuehlung / *Inside and outside coolant supply*  
 Kein Trockenlauf / *No dry run*  
 Kuehlmittelfiltrierung<50µ / *coolant filtration<50µ*



Copyright **EWS Tool Technologies**  
 Weitergabe und Vervielfaeltigung dieser Unterlage,  
 Verwertung und Mitteilung ihres Inhalts nicht  
 gestattet, soweit nicht ausdrecklich zugestanden.  
 Zuwiderhandlungen verpflichten zu Schadenersatz.

Bemerkung - <i>Note</i> Nicht ohne Kuehlmittel betreiben! <i>Not for use without coolant-fluid!</i>	Technische Daten - <i>technical data</i> <i>Weight</i> = 3.569 [kg] <i>Torque max.</i> (M1/M2) = 50 / 50 [Nm] <i>Speed max.</i> (n1/n2) = 6000 / 6000 [1/min] <i>Gear ratio</i> (i)=n1:n2 = 1:1 <i>Pressure</i> (pmax) = 25 [bar]	Benennung - <i>Title</i> Axial Bohr und Fräskopf <i>Axial drilling and milling head</i>	<div data-bbox="1935 1856 2258 1923">  <div>             EWS Weigle GmbH &amp; Co. KG              Maybachstr. 1              D-73066 Uhingen              www.ews-tools.de           </div> </div> <div data-bbox="1935 1938 2258 2022">           Nr. - <i>No.</i>  <b>40.40V4MP620IK</b> </div>	<div data-bbox="2258 1856 2718 1923">           Technische Aenderungen vorbehalten!  <i>Subject to technical modifications!</i>            IDENT: DEWS032318         </div> <div data-bbox="2258 1923 2718 2022">           REV: -/A            MNR.  <b>123711</b> </div>	<div data-bbox="2594 1856 2718 1923">  </div> <div data-bbox="2718 1881 2905 1997"> <b>QR</b> </div>
---	--	---	---	--	---