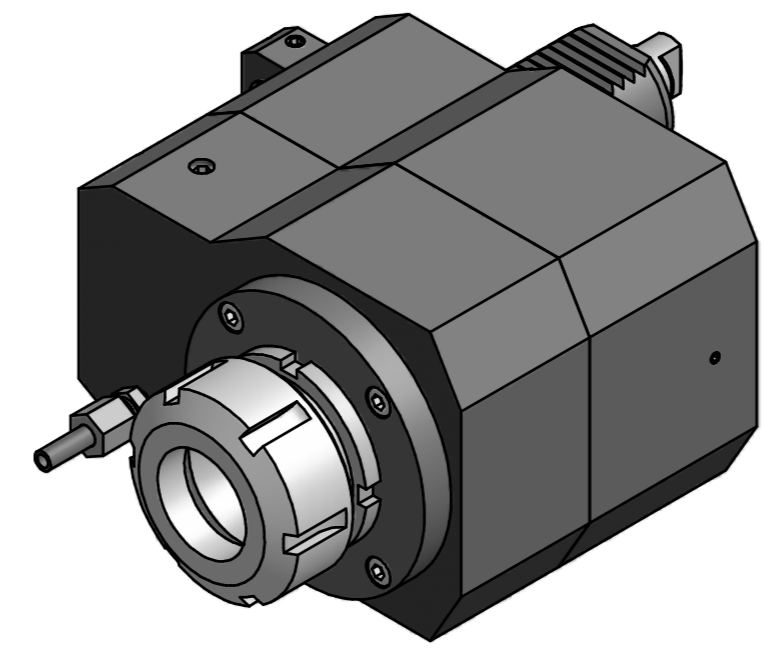
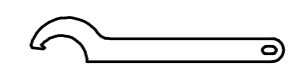
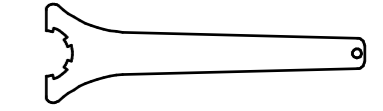


Spannzange / collet ER40 DIN6499
 Spannbereich / clamping range: 3,0 - 26,0

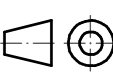

Gewindebohrzange / tapping collet
 ET-1-40 M6-M16




 Hakenschlüssel
 mit Nase
 Hook wrench with
 nose end
 DIN1810 A 58x62


 Spannzangenschlüssel
 Clamping wrench
 240

Copyright **EWS Tool Technologies**
 Weitergabe und Vervielfältigung dieser Unterlage,
 Verwertung und Mitteilung ihres Inhalts nicht
 gestattet, soweit nicht ausdrücklich zugestanden.
 Zuwiderhandlungen verpflichten zu Schadenersatz.

| | | | | | | |
|-------------------|---|--|---|-------------|---|---|
| Benennung - Title | Technische Daten - Technical data | | name | date | Technische Änderungen vorbehalten! Subject to technical modifications! |  DIN A2 |
| | M ₁ / M ₂ = 40 / 120 Nm n ₁ / n ₂ = 6000 / 2000 1/min i (N ₁ :N ₂) = 2,895:1 | | | | | |
| Benennung - Title | Axial Bohr u. Fräskopf achsversetzt Ax. drill. and mill. head offset | |  EWS Werkzeug GmbH & Co. KG Maybachstr. 1 D-73066 Ulmringen Tel. +49(0)7161/93040-100 | MNR: 116368 | | |