

Spannzange / collet ER40 DIN6499
 Spannbereich / clamping range: 3,0 - 26,0

max. 105
 min. 101,5

Ø63

n2

56

0

39

57

128

90

46

0

n1

Ø40

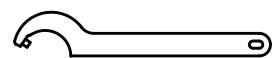
50

Ø58

38

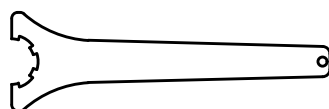
0

38



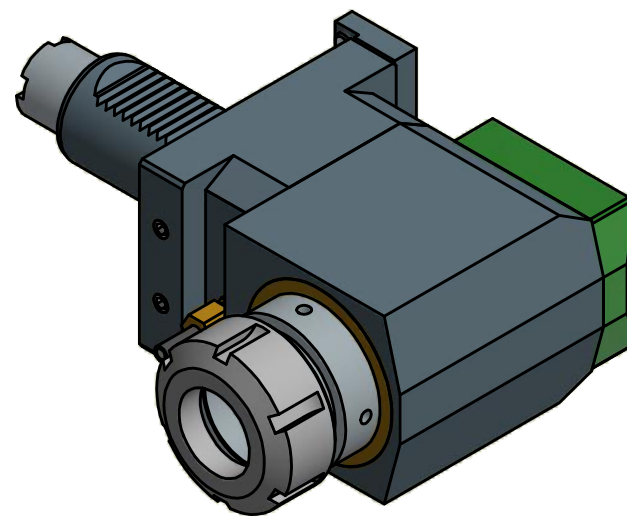
Hakenschlüssel
 mit Zapfen
 Hook wrench
 with fixed pin

DIN1810 B 58x62



Spannzangenschlüssel
 Clamping wrench

240



Innen- und Aussenkuehlung / Inside and outside coolant supply
 Kuehlmittelfiltrierung-50µ / coolant filtration-50µ

Copyright **EWS Tool Technologies**
 Weitergabe und Vervielfaeltigung dieser Unterlage,
 Verwertung und Mitteilung ihres Inhalts nicht
 gestattet, soweit nicht ausdrecklich zugestanden.
 Zuwiderhandlungen verpflichten zu Schadenersatz.

Bemerkung - Note
 Für Trockenlauf geeignet!
 Use without coolant fluid allowed!

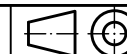
Technische Daten - technical data
 Weight = 7.861 [kg]
 Torque max. (M1/M2) = 40 / 80 [Nm]
 Speed max. (n1/n2) = 6000 / 3000 [1/min]
 Gear ratio (i)=n1:n2 = 2:1
 Pressure (pmax) = 70 [bar]

Benennung - Title
 Radial Bohr und Fräskopf
 Radial drilling and milling head

EWS
 Tool Technologies
 EWS Weigele GmbH & Co. KG
 Maybachstr. 1
 D-73066 UHINGEN
 www.ews-tools.de

Technische Aenderungen vorbehalten!
 Subject to technical modifications!

IDENT: D-EWS-161505



REV: -/-

Nr. - No.
 60.4040LT15LIKDI2

MNR.
 134287

QR