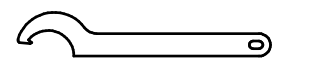
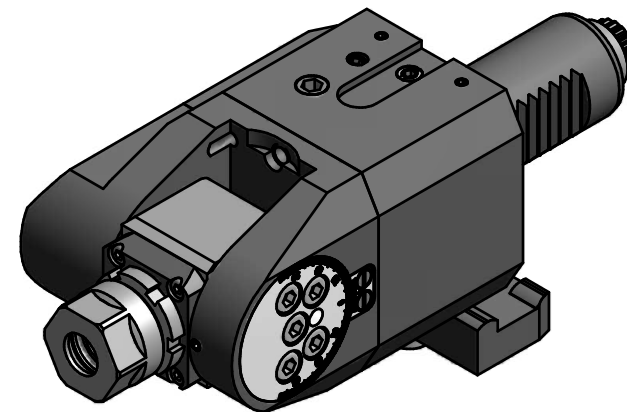
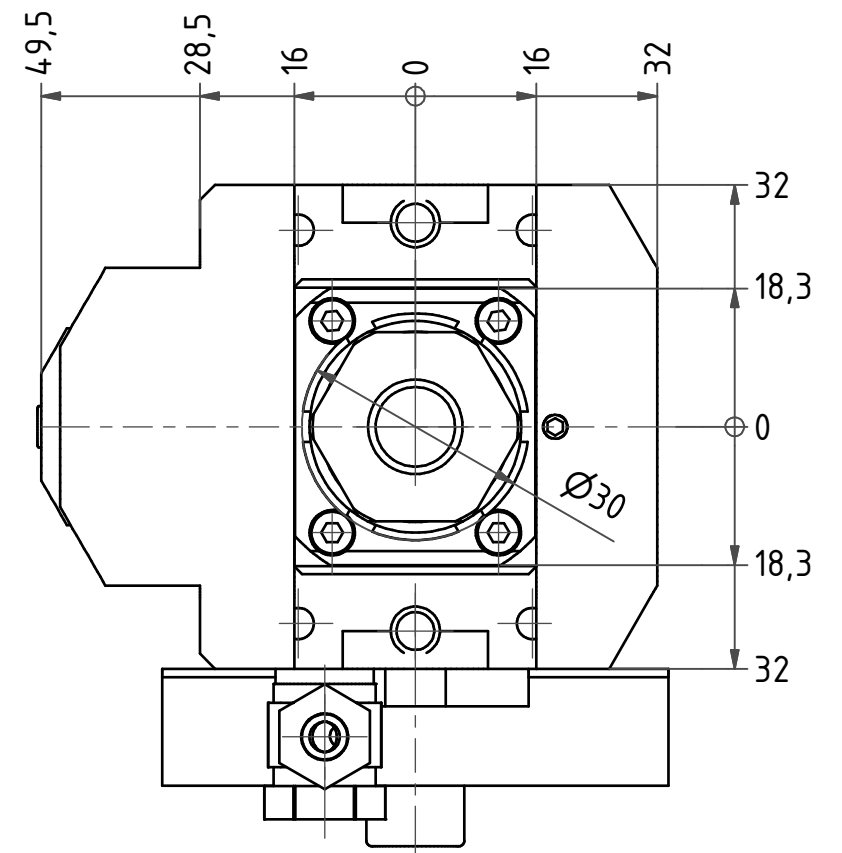
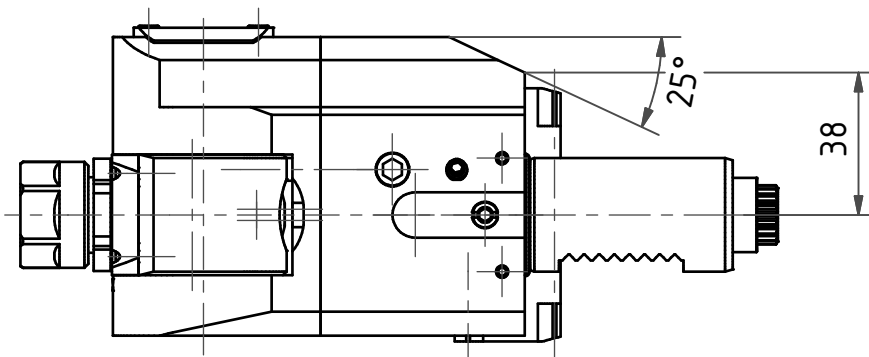


Schwenkbereich  $\pm 105^\circ$   
swivel area  $\pm 105^\circ$

Spannzange / Collet ER16 DIN6499  
Spannbereich / Clamping range: 1,0 - 10,0

Gewindebohrzange / Tapping Collet  
ET-1-16 M1-M6



Hakenschlüssel  
mit Nase  
Hook wrench with  
nose end  
DIN1810 A 30x32

Beide Nachbarstationen könnten entfallen!  
both neighbouring stations may be lost!

Copyright **EWS Tool Technologies**  
Weitergabe und Vervielfältigung dieser Unterlage,  
Verwertung und Mitteilung ihres Inhalts nicht  
gestattet, soweit nicht ausdrücklich zugestanden.  
Zuwendungen verpflichten zu Schadenersatz.

Bemerkung - Note

Technische Daten - technical data

Benennung - Title

M<sub>1</sub> / M<sub>2</sub> = 16 / 8 Nm  
n<sub>1</sub> / n<sub>2</sub> = 6000 / 12000 1/min  
i (N<sub>1</sub>:N<sub>2</sub>) = 1:2

**Schwenkkopf**  
*Swivel head*

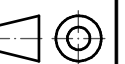
name	date
Theiss	07.11.2013

**EWS** Weigle GmbH & Co. KG  
Maybachstr. 1  
D-73066 UHINGEN  
Tel. +49(0)7161/93040-10  
Tool Technologies

Technische Änderungen vorbehalten!  
Subject to technical modifications!

Nr.  
**63.3016GT300110T13**

File: D-EWS-146564-.idw



DIN A3

Blatt - page 1 (1)