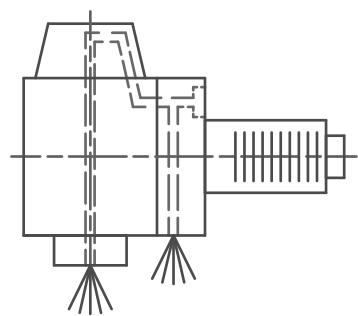
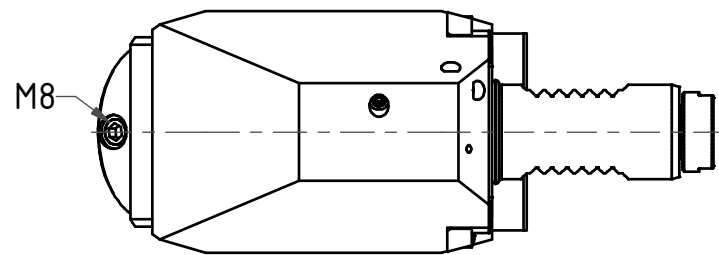


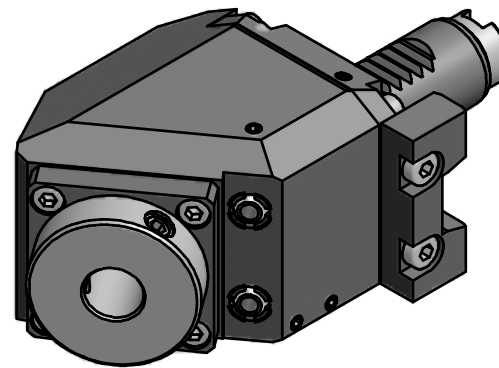
Rev. 1 zur Gegenspindel kann das Werkzeug nur über die Richtfläche ausgerichtet werden!



Innen- und Aussenkuehlung / Inside and outside coolant supply  
Kein Trockenlauf / No dry run  
Kuehlmittelfiltrierung <math>< 50\mu</math> / coolant filtration <math>< 50\mu</math>



Doppelverzahnung Lizenz Traub  
double tooth system licence Traub



Copyright **EWS Tool Technologies**  
Weitergabe und Vervielfaeltigung dieser Unterlage,  
Verwertung und Mitteilung ihres Inhalts nicht  
gestattet, soweit nicht ausdruuecklich zugestanden.  
Zuwoiderhandlungen verpflichten zu Schadenersatz.

Bemerkung - Note  
Nicht ohne Kuehlmittel betreiben!  
Not for use without coolant-fluid!

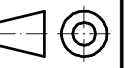
Technische Daten - technical data  
M1 / M2 = 25 / 25 Nm  
n1 / n2 = 8000 / 8000 1/min  
i (N1:N2) = 1:1  
pmax = 70 bar

Benennung - Title  
**Radial Bohr und Fräskopf**  
**Radial drilling and milling head**

name	date
Bukovac	01.03.2007

**EWS** EWS Weigele GmbH & Co. KG  
Maybachstr. 1  
D-73066 Uhingen  
Tel. +49(0)7161/93040-100

Technische Aenderungen vorbehalten! Subject to technical modifications!	
Nr.	<b>60.2516WNG200RLIKVTKW36</b>
MNR: 128156	IDENT: D-EWS-007389 A
Blatt - page 1 (1)	



DIN A3