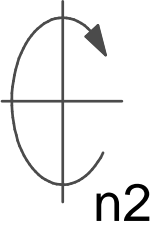
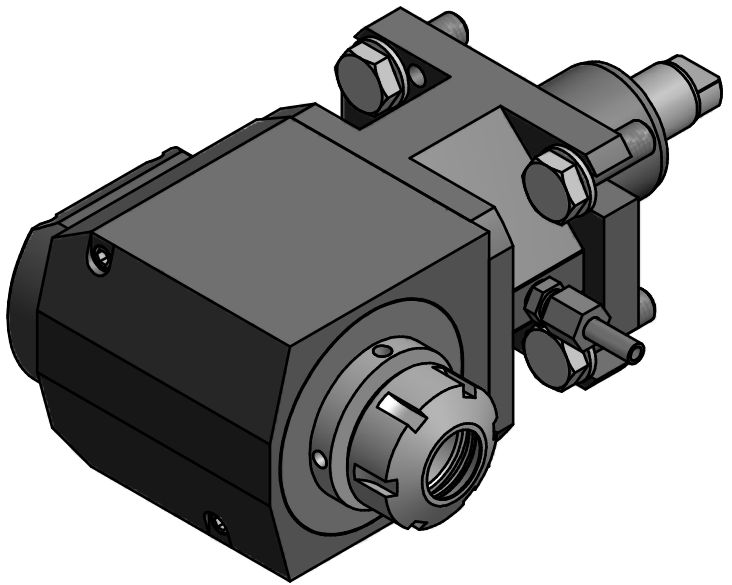


min. 77,5  
max. 81



Spannzange / *collet* ER25 DIN6499  
Spannbereich / *clamping range*: 1,0 - 16,0

Gewindebohrzange / *tapping collet*  
ET-1-25 M3-M10



  
Hakenschlüssel  
mit Zapfen  
*Hook wrench*  
with fixed pin  
DIN1810 B 45x50

  
Spannzangenschlüssel  
*Clamping wrench*  
225

Copyright **EWS Tool Technologies**  
Weitergabe und Vervielfaeltigung dieser Unterlage,  
Verwertung und Mitteilung ihres Inhalts nicht  
gestattet, soweit nicht ausdruuecklich zugestanden.  
Zuwiderhandlungen verpflichten zu Schadenersatz.

Bemerkung - <i>Note</i>	Technische Daten - <i>technical data</i> M1 / M2 = 50 / 50 Nm n1 / n2 = 6000 / 6000 1/min i (N1:N2) = 1:1	Benennung - <i>Title</i> <b>Radial Bohr und Fräskopf</b> <i>Radial drilling and milling head</i>	name	date	Technische Aenderungen vorbehalten! <i>Subject to technical modifications!</i>	
			drawing	Brosowsky		
			<b>EWS</b> EWS Weigte GmbH & Co. KG Maybachstr. 1 D-73066 Uhingen Tel. +49(0)7161/93040-100		Nr. <b>60.4025MT12GL</b>	
			MNR: 114817		IDENT: D-EWS-012647 - Blatt - page 1 (1)	