

Innen- und Aussenkuehlung / Inside and outside coolant supply
 Kein Trockenlauf / No dry run
 Kuehlmittelfiltrierung=50µ / coolant filtration=50µ

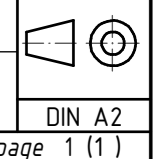
Bemerkung - Note
 Nicht ohne Kuehlmittel betreiben!
 Not for use without coolant-fluid!
 mit Kegelrollenlager
 with taper roller bearing(s)

Technische Daten - Technical data
 M1 / M2 = 40 / 80 Nm
 n1 / n2 = 6000 / 3000 1/min
 i (N1:N2) = 2:1
 Pmax = 70 bar

Benennung - Title
 Radial Bohr und Fräskopf. zurückges
 Radial drill. and mill. head offset

name	date
	06.03.2007

Technische Aenderungen vorbehalten!
 Subject to technical modifications!
 Nr. **80.4020WNKRCTXLIK12-S01**
 MNR: 127190 IDENT: D-EWS-005201 - Blatt - page 1 (1)



Copyright **EWS Tool Technologies**
 Weitergabe und Vervielfaeltigung dieser Unterlage,
 Verwertung und Mitteilung ihres Inhalts nicht
 gestattet, soweit nicht ausdrecklich zugestanden.
 Zuwiderhandlungen verpflichten zu Schadenersatz.