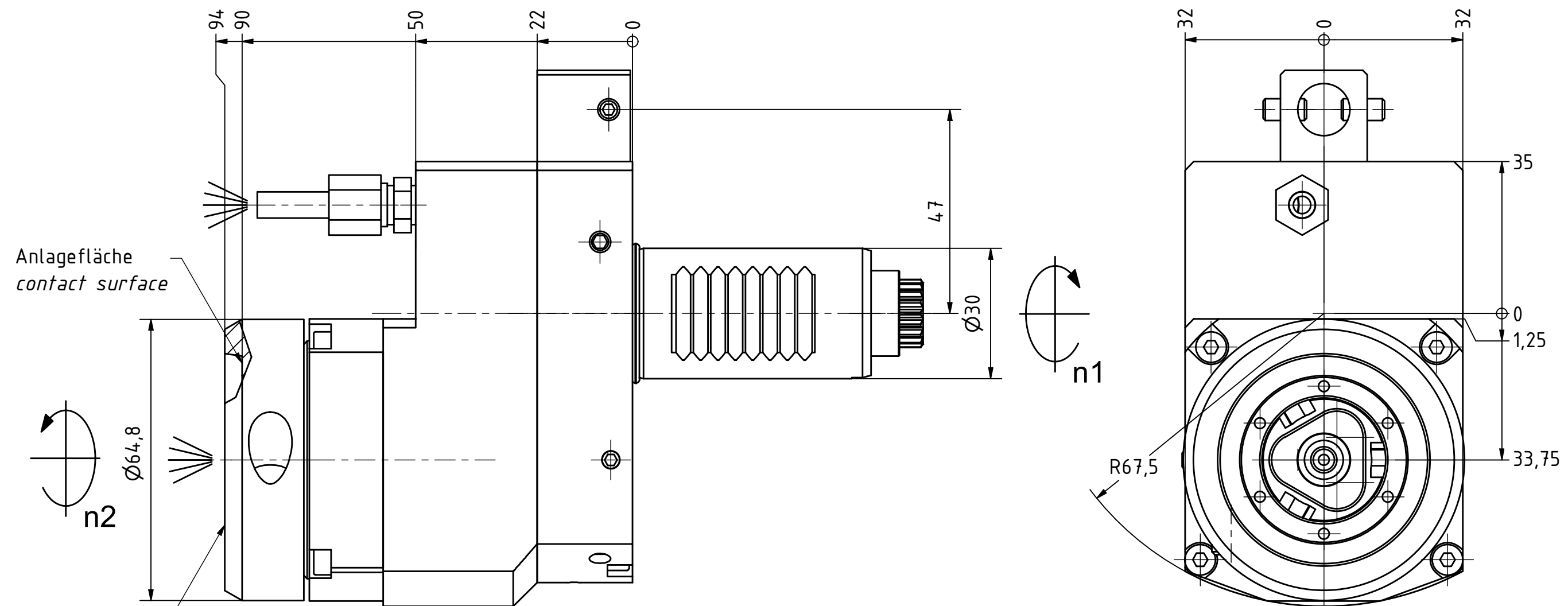




EWS.Varia



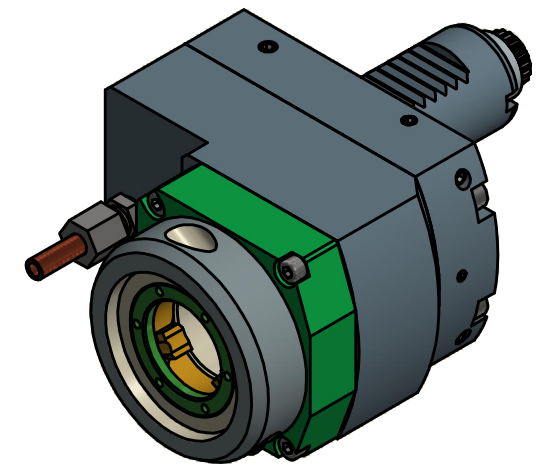
Tech Details



Anlagefläche
contact surface

EWS-Varia VX3

Doppelverzahnung Lizenz Traub
double tooth system licence Traub



Copyright **EWS Tool Technologies**
Weitergabe und Vervielfaeltigung dieser Unterlage,
Verwertung und Mitteilung ihres Inhalts nicht
gestattet, soweit nicht ausdrecklich zugestanden.
Zuwiderhandlungen verpflichten zu Schadenersatz.

Bemerkung - Note
Innen- und Aussenkuehlung / Inside and outside coolant supply
Kein Trockenlauf / No dry run
Kuehlmittelfiltrierung < 50µ / coolant filtration < 50µ

Nicht ohne Kuehlmittel betreiben!
Not for use without coolant-fluid!

Technische Daten - technical data

Weight	=	3.476 [kg]
Torque max. (M1/M2)	=	20 / 40 [Nm]
Speed max. (n1/n2)	=	6000 / 3000 [1/min]
Gear ratio (i)=n1:n2	=	2:1
Pressure (pmax)	=	70 [bar]

Benennung - Title

Axial Bohr u. Fräskopf achsversetzt
Ax. drill. and mill. head offset

EWS
Tool Technologies

EWS Weigele GmbH & Co. KG
Maybachstr. 1
D-73066 Uthingen
www.ews-tools.de

Nr. - No.
50.30VX3CTXRLIK12

Technische Aenderungen vorbehalten!
Subject to technical modifications!

IDENT: DEWS127432

REV: -/A

MNR.
163425

