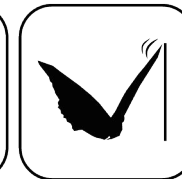
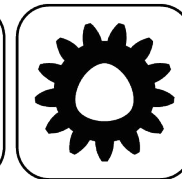


Ceramic Seal



Butterfly Seal



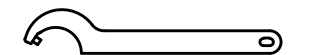
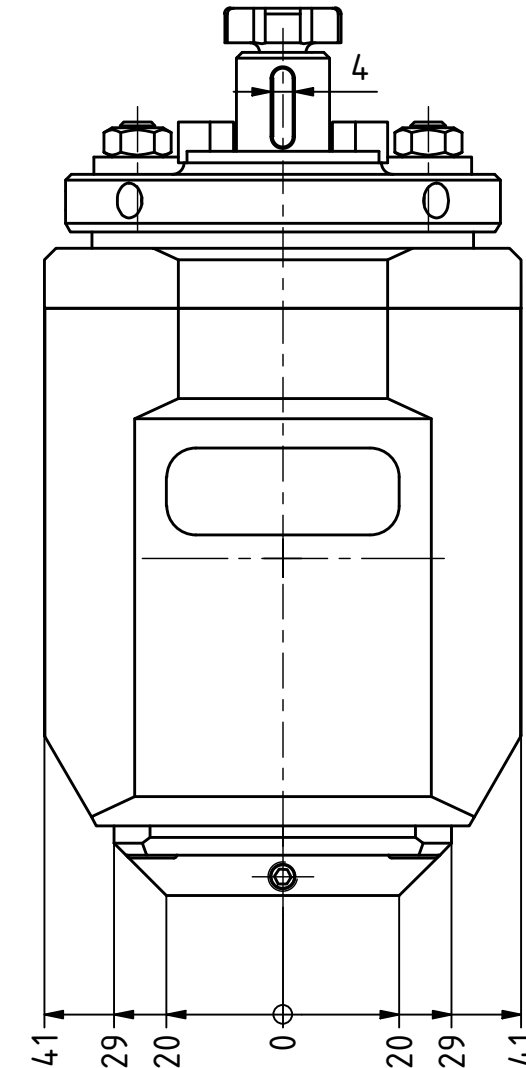
Polygon Joint



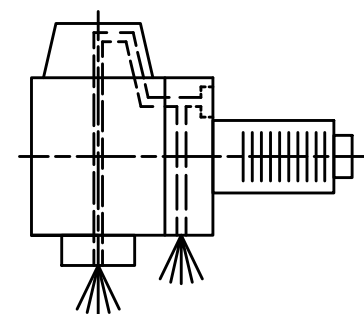
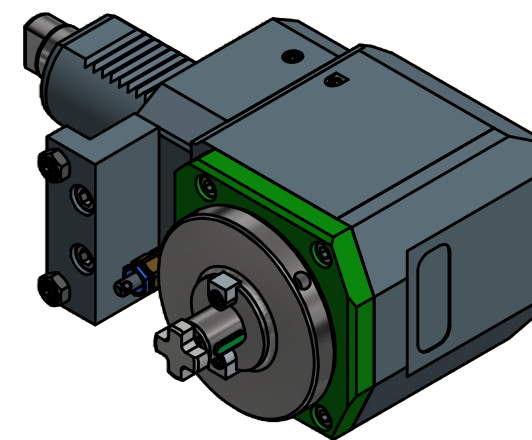
Coolant Management



Tech Details



Hakenschlüssel mit Zapfen  
Hook wrench with fixed pin  
DIN1810 B 68x75



Innen- und Aussenkuehlung / Inside and outside coolant supply  
Kuehlmittelfiltrierung<50µ / coolant filtration<50µ

Copyright **EWS Tool Technologies**  
Weitergabe und Vervielfaeltigung dieser Unterlage, Verwertung und Mitteilung ihres Inhalts nicht gestattet, soweit nicht ausdrucklich zugestanden. Zuwiderhandlungen verpflichten zu Schadenersatz.

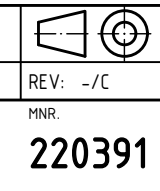
Bemerkung - Note  
Für Trockenlauf geeignet!  
Use without coolant fluid allowed!  
mit Kegelrollenlager  
with taper roller bearing(s)

Technische Daten - technical data  
Weight = 6.776 [kg]  
Torque max. (M1/M2) = 40 / 80 [Nm]  
Speed max. (n1/n2) = 6000 / 3000 [1/min]  
Gear ratio (i)=n1:n2 = 2:1  
Pressure (pmax) = 70 [bar]

Benennung - Title  
**Radial Fräskopf**  
**Radial milling head**

**EWS** Tool Technologies  
EWS Weigle GmbH & Co. KG  
Maybachstr. 1  
D-73066 Utingen  
www.ews-tools.de  
Nr. - No.  
**62.4016KRVLHP3LIKDI2**

Technische Aenderungen vorbehalten!  
Subject to technical modifications!  
IDENT: DEWS145175  
REV: -/C  
MNR.  
**220391**



**QR**