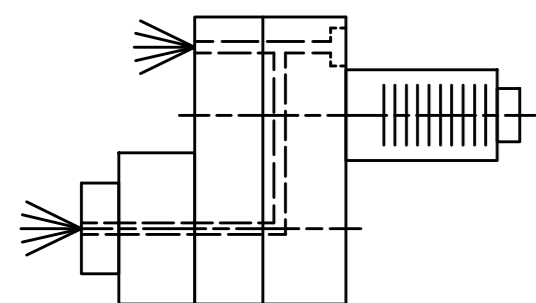
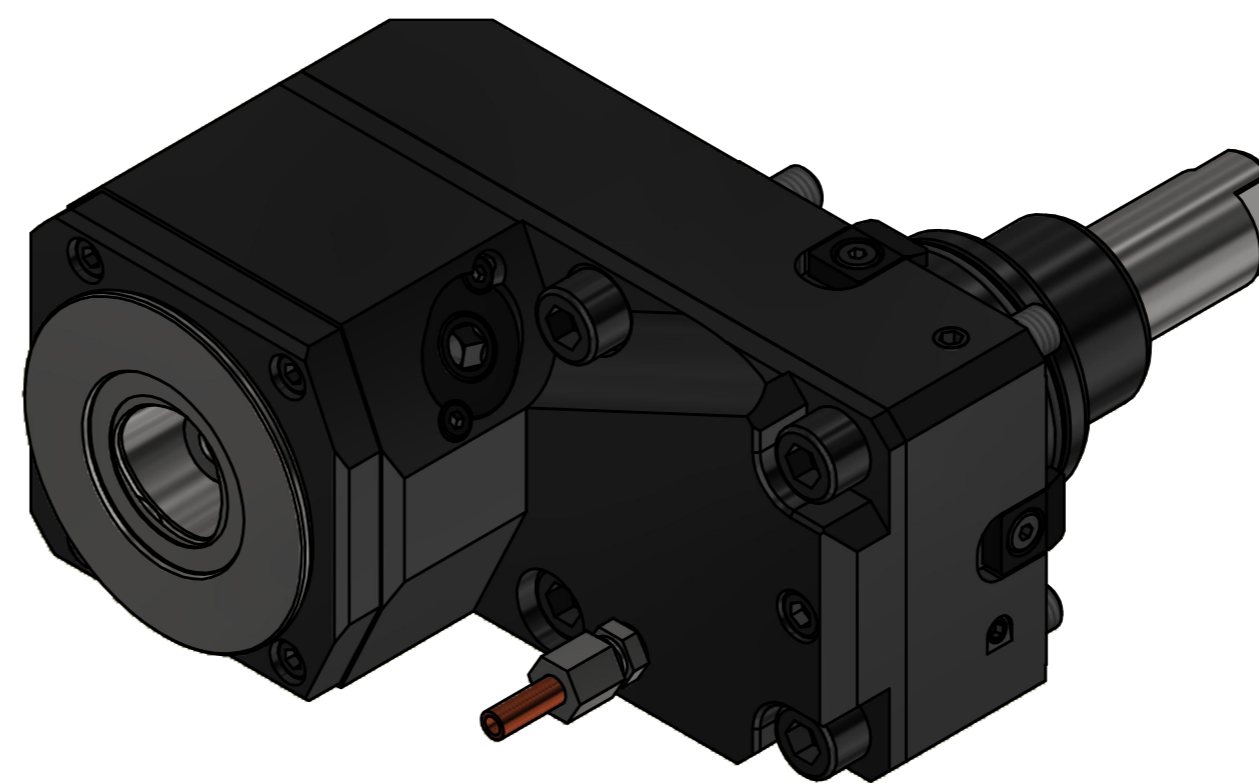
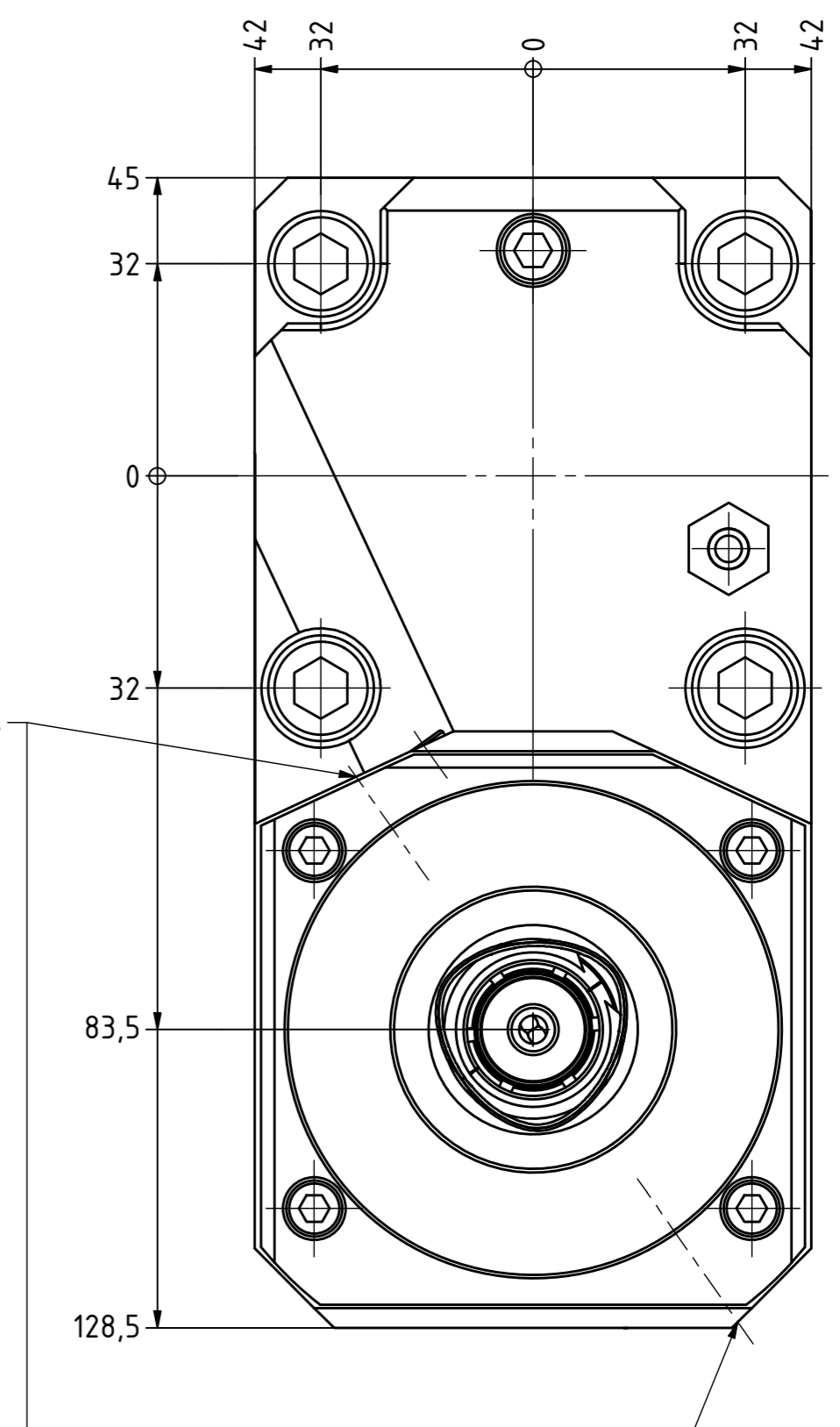


Klemmung auf beiden Seiten.  
*Clamping on both sides.*



Innen- und Aussenkuehlung / *Inside and outside coolant supply*  
 Kuehlmittelfiltrierung=50 $\mu$  / *coolant filtration=50 $\mu$*

Bemerkung - <i>Note</i> Für Trockenlauf geeignet! <i>Use without coolant fluid allowed!</i>	Technische Daten - <i>technical data</i> Weight = 8,248 [kg] Torque max. (M1/M2) = 35 / 70 [Nm] Speed max. (n1/n2) = 6000 / 3000 [1/min] Gear ratio (i)=n1:n2 = 2:1 Pressure (pmax) = 70 [bar]
---------------------------------------------------------------------------------------------------	---------------------------------------------------------------------------------------------------------------------------------------------------------------------------------------------------------------

Benennung - *Title*  
**Axial Bohr u. Fräskopf achsversetzt**  
***Ax. drill. and mill. head offset***

<b>EWS</b> <small>EWS Weigle GmbH &amp; Co. KG          Maybachstr. 1          D-73066 Uhlingen          www.ews-tools.de</small>	Technische Aenderungen vorbehalten! <i>Subject to technical modifications!</i> IDENT: DEWS240313	REV: -/D MNR. 220251
Nr. - <i>No.</i> <b>50.55C4VL4IKDGLI2</b>		



Copyright **EWS Tool Technologies**  
 Weitergabe und Vervielfaeltigung dieser Unterlage,  
 Verwertung und Mitteilung ihres Inhalts nicht  
 gestattet, soweit nicht ausdrecklich zugestanden.  
 Zuwiderhandlungen verpflichten zu Schadenersatz.