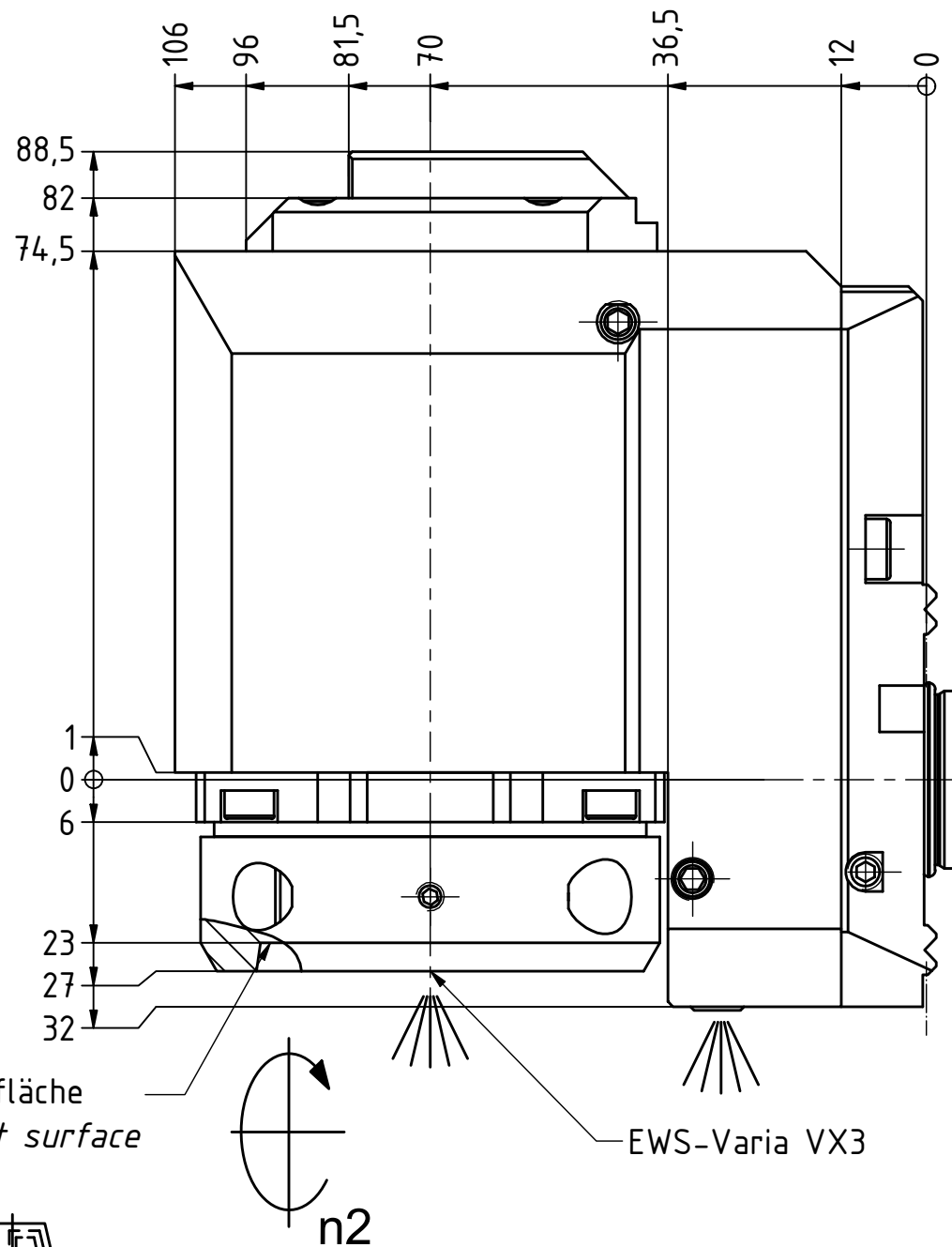
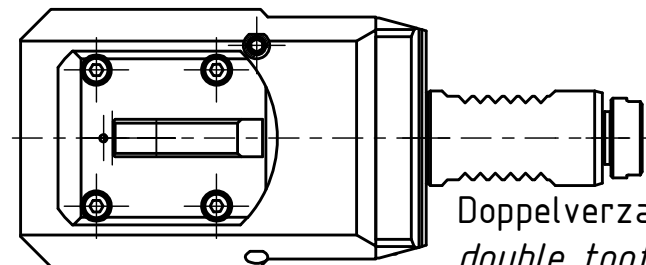
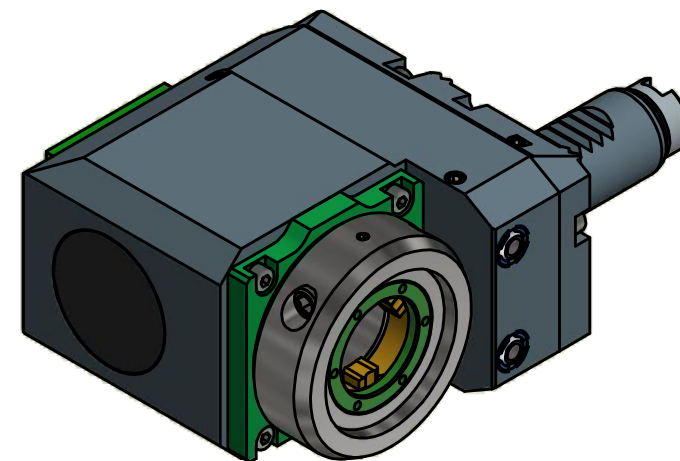
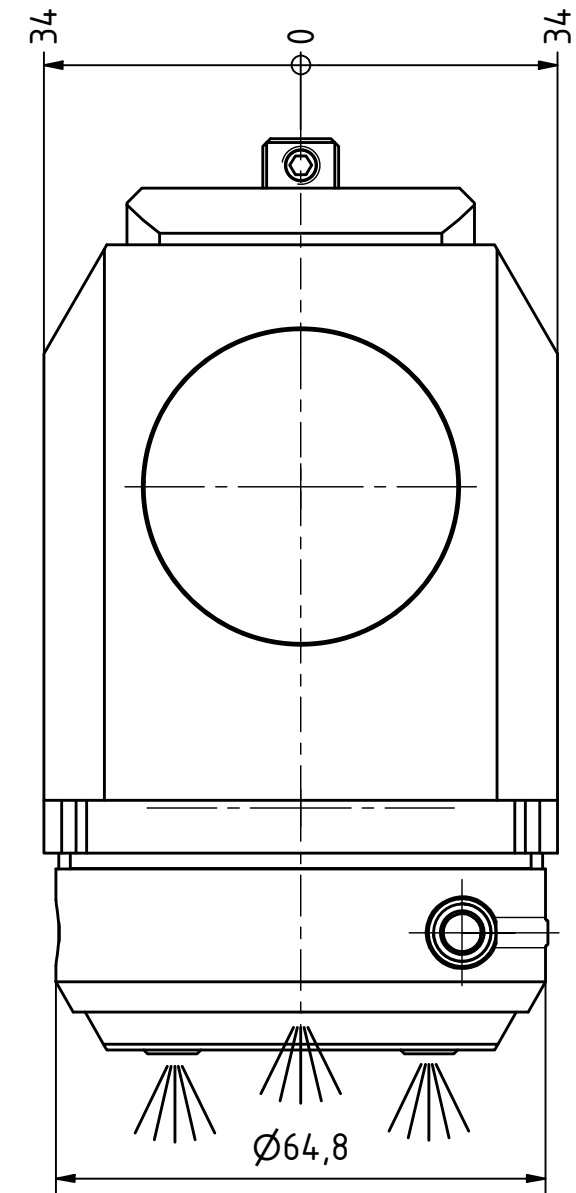
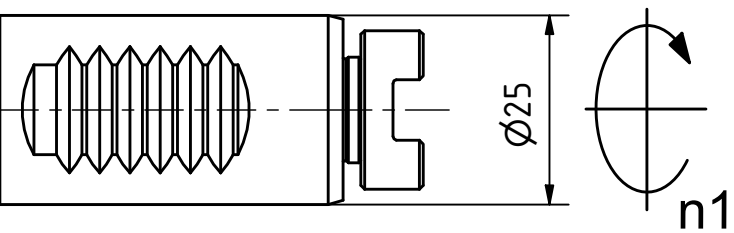


2 zurückgesetzte Werkzeuge
 können nicht nebeneinander platziert werden!
 Einschränkung gilt nicht für C200!
 2 radial drill. and mill.head with offset
 can not be used side by side!
 Limitation does not apply to C200!



W-Verzahnung Lizenz Index-Werke
 W-tooth system licence Index-Corporation



Innen- und Aussenkuehlung / Inside and outside coolant supply
 Kuehlmittelfiltrierung-50 μ / coolant filtration-50 μ

Copyright **EWS Tool Technologies**
 Weitergabe und Vervielfaeltigung dieser Unterlage,
 Verwertung und Mitteilung ihres Inhalts nicht
 gestattet, soweit nicht ausdrecklich zugestanden.
 Zuwiderhandlungen verpflichten zu Schadenersatz.

Bemerkung - Note
 Für Trockenlauf geeignet!
 Use without coolant fluid allowed!

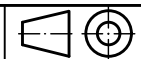
| Technische Daten - technical data | |
|-----------------------------------|-----------------------|
| Weight | = 4.403 [kg] |
| Torque max. (M1/M2) | = 25 / 25 [Nm] |
| Speed max. (n1/n2) | = 8000 / 8000 [1/min] |
| Gear ratio (i)=n1:n2 | = 1:1 |
| Pressure (pmax) | = 70 [bar] |

Benennung - Title
 Radial Bohr und Fräskopf, zurückges
 Radial drill. and mill. head offset



Nr. - No.
 80.25VX3G200RLIKDW

Technische Aenderungen vorbehalten!
 Subject to technical modifications!
 IDENT: DEWS104.986



REV: -/A

MNR.

219556

