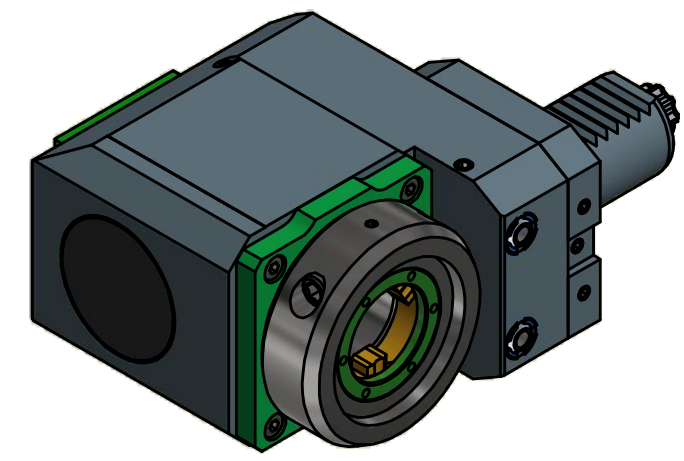
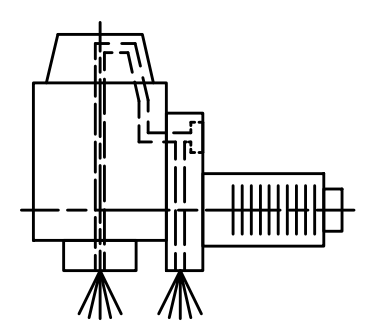


Anlagefläche
contact surface
EWS-Varia VX3



Innen- und Aussenkuehlung / Inside and outside coolant supply
Kuehlmittelfiltrierung <math>< 50\mu</math> / coolant filtration <math>< 50\mu</math>

Copyright **EWS Tool Technologies**
Weitergabe und Vervielfaeltigung dieser Unterlage,
Verwertung und Mitteilung ihres Inhalts nicht
gestattet, soweit nicht ausdrecklich zugestanden.
Zuwiderhandlungen verpflichten zu Schadenersatz.

Bemerkung - Note
Für Trockenlauf geeignet!
Use without coolant fluid allowed!

| Technische Daten - technical data | |
|-----------------------------------|-----------------------|
| Weight | = 4.250 [kg] |
| Torque max. (M1/M2) | = 25 / 25 [Nm] |
| Speed max. (n1/n2) | = 8000 / 8000 [1/min] |
| Gear ratio (i)=n1:n2 | = 1:1 |
| Pressure (pmax) | = 70 [bar] |

Benennung - Title
Radial Bohr und Fräskopf, zurückges
Radial drill. and mill. head offset

EWS Tool Technologies
EWS Weigele GmbH & Co. KG
Maybachstr. 1
D-73066 Uthingen
www.ews-tools.de

Nr. - No.
80.30VX35482RIKD

| | |
|--|----------|
| Technische Aenderungen vorbehalten! Subject to technical modifications! | |
| IDENT: DEWS102735 | REV: -/A |
| | MNR. |
| | 219109 |

