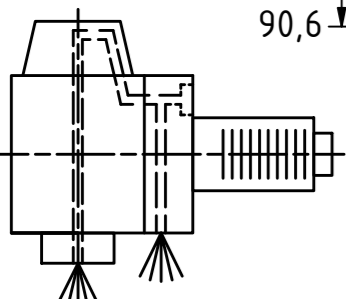
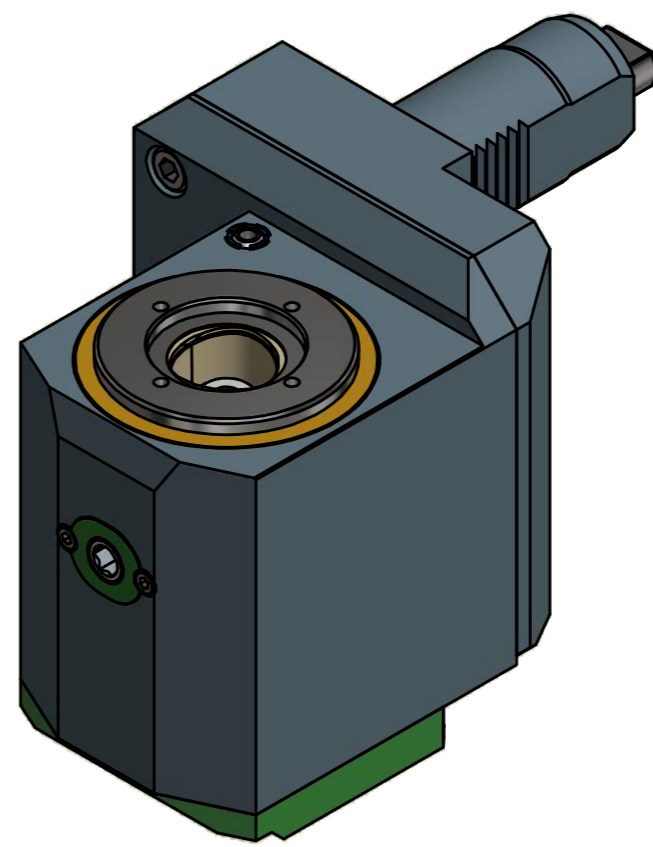
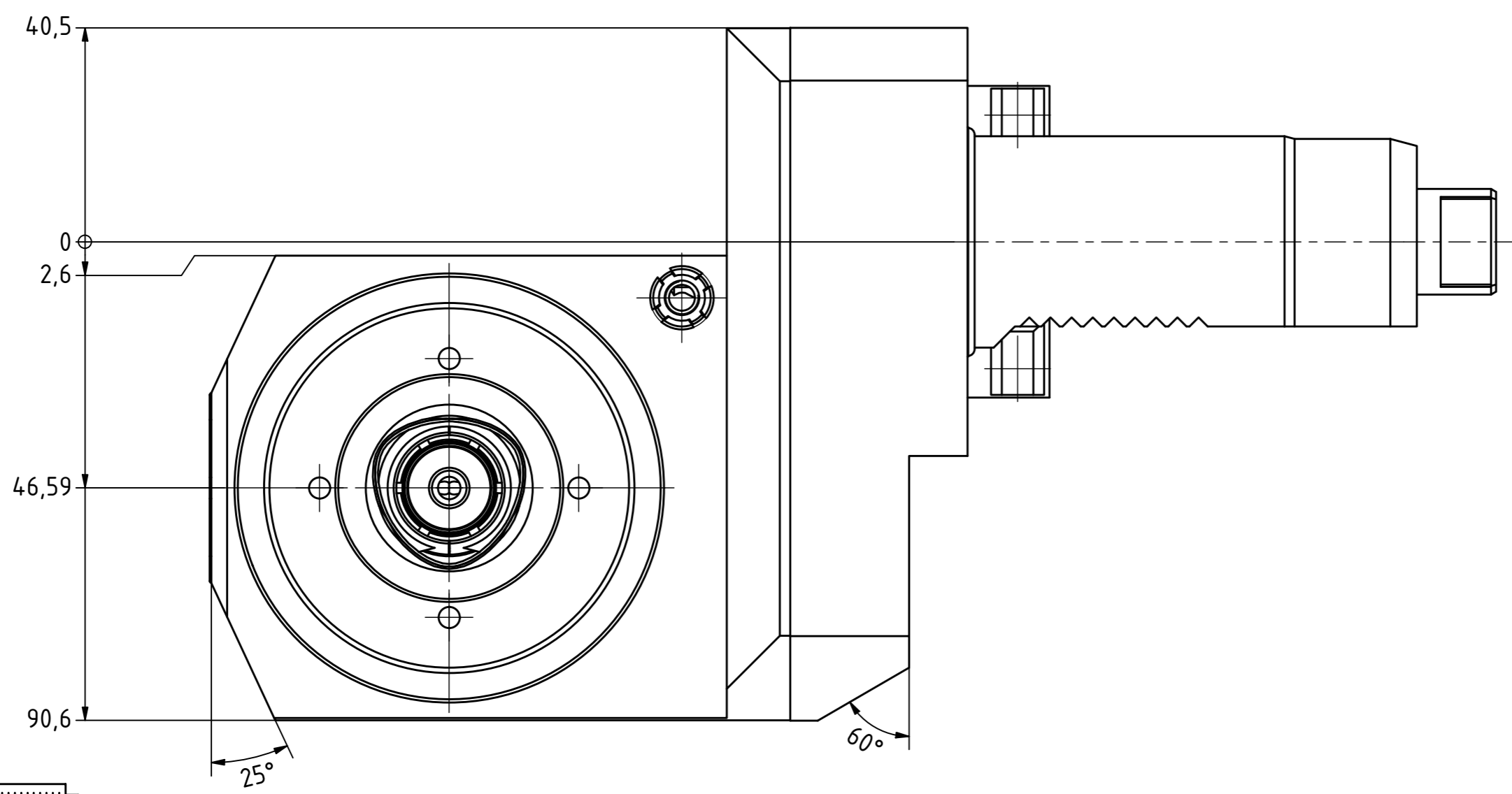
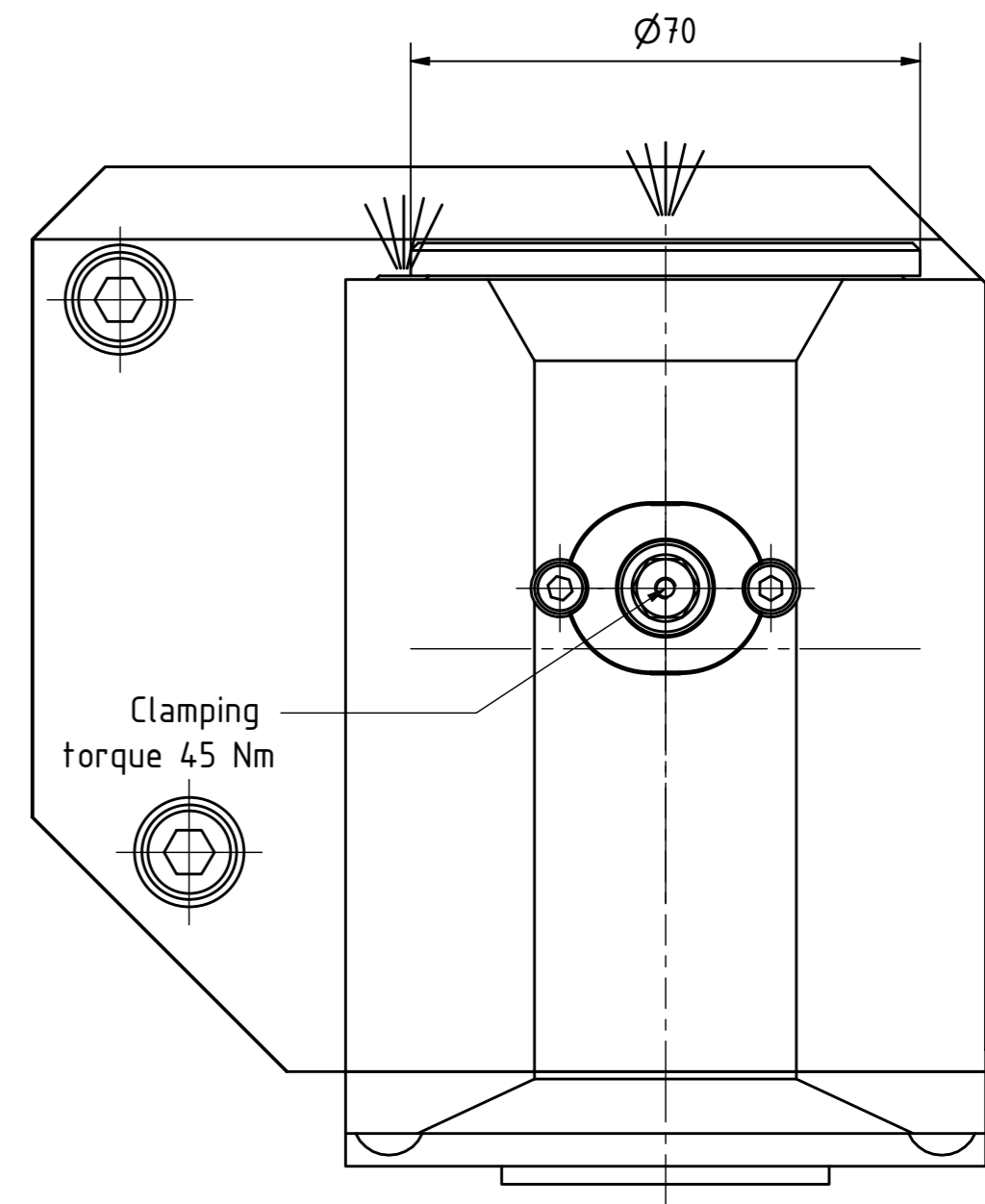
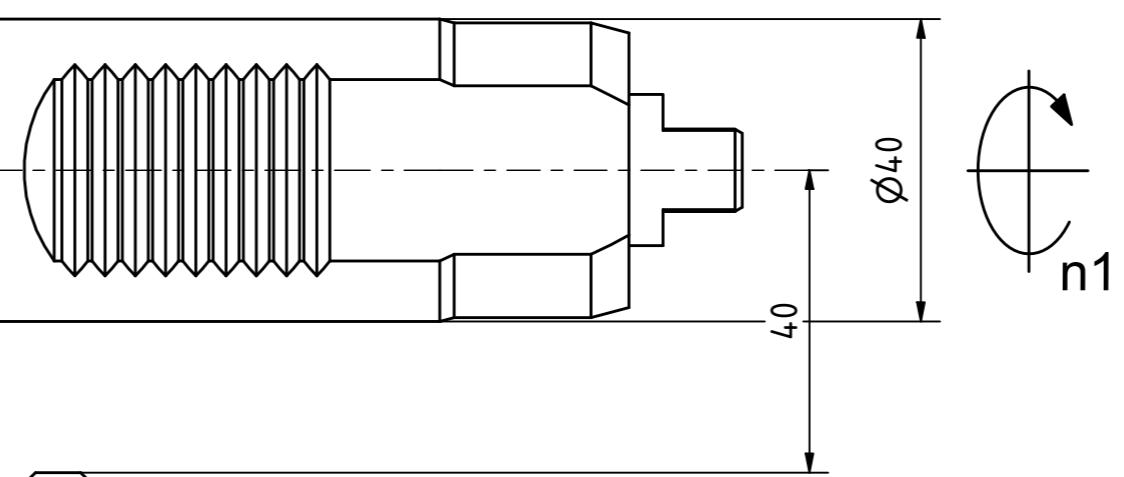
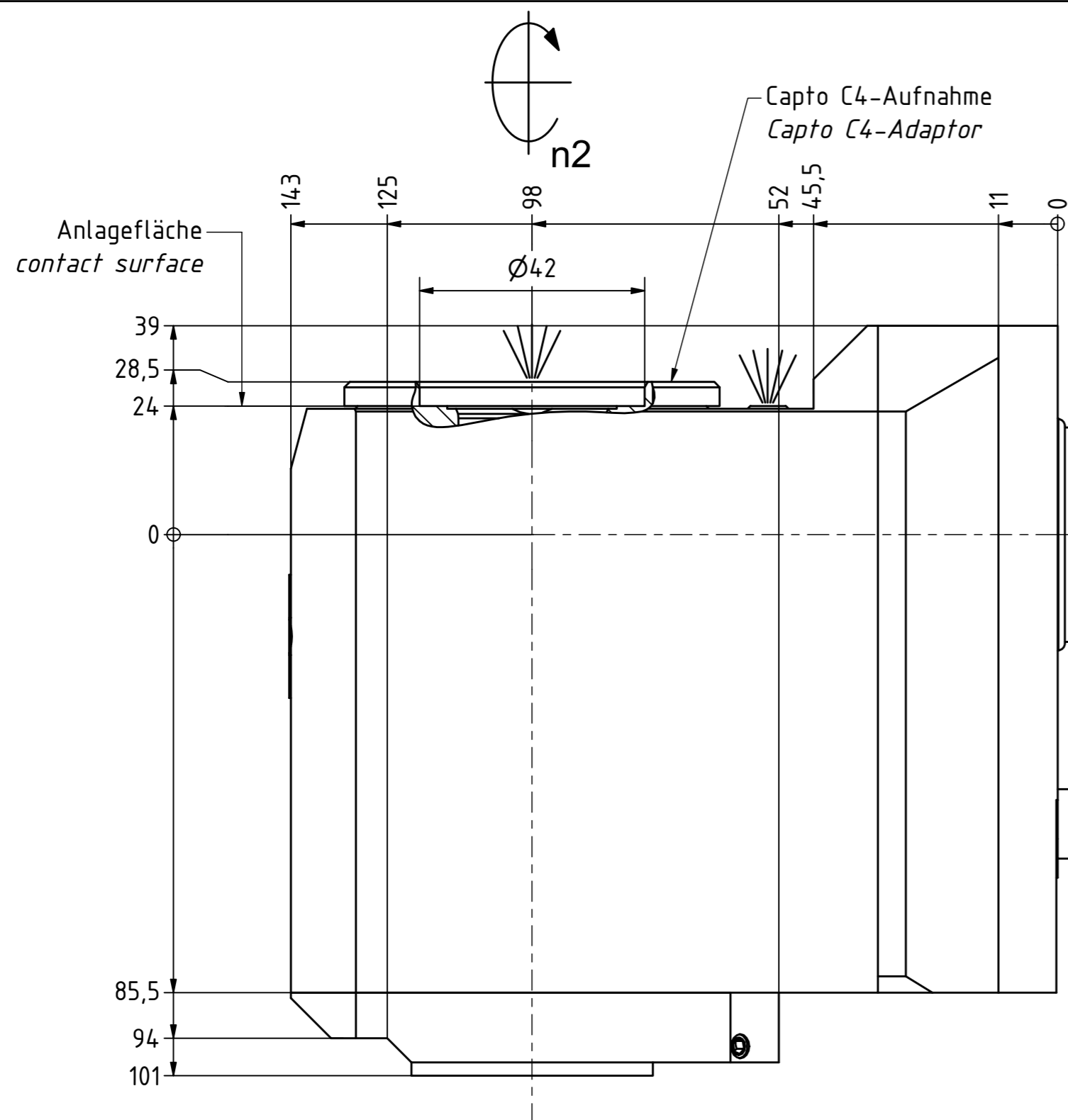


Hinweis zur Verwendung
 Auf VL3 DU0 nicht einsetzbar,
 Kollision rückseitig (Länge max. 65)



Innen- und Aussenkuehlung / Inside and outside coolant supply
 Kein Trockenlauf / No dry run
 Kuehlmittelfiltrierung-50µ / coolant filtration-50µ

Bemerkung - Note
 Nicht ohne Kuehlmittel betreiben!
 Not for use without coolant-fluid!
 mit Kegelrollenlager
 with taper roller bearing(s)

Technische Daten - technical data
 Weight = 11,684 [kg]
 Torque max. (M1/M2) = 40 / 120 [Nm]
 Speed max. (n1/n2) = 6000 / 2000 [1/min]
 Gear ratio (i)=n1:n2 = 2,878:1
 Pressure (pmax) = 70 [bar]

Benennung - Title
 Radial Bohr und Fräskopf
 Radial drilling and milling head

EWS <small>Tool Technologies</small> <small>EWS Weigle GmbH & Co. KG Maybachstr. 1 D-73066 Uhingen www.ews-tools.de</small>	<small>Technische Aenderungen vorbehalten!</small> <small>Subject to technical modifications!</small>	 QR
	<small>IDENT: DEWS028041</small> <small>REV: -/C</small>	
<small>Nr. - No.</small> 60.40C4-KRVL3LIK13Y46.59X98	<small>MNR.</small> 198952	

Copyright **EWS Tool Technologies**
 Weitergabe und Vervielfaeltigung dieser Unterlage,
 Verwertung und Mitteilung ihres Inhalts nicht
 gestattet, soweit nicht ausdruecklich zugestanden.
 Zuwiderhandlungen verpflichten zu Schadenersatz.