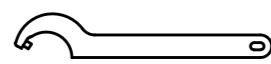
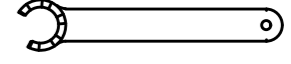
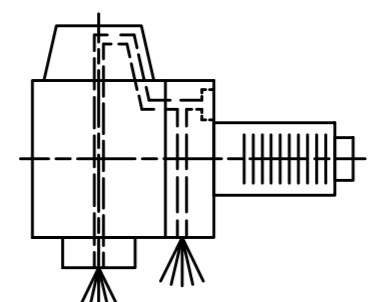


Spannzange / collet ER32 DIN6499  
Spannbereich / clamping range: 2,0 - 20,0

 Hakenschlüssel mit Zapfen  
Hook wrench with fixed pin  
DIN1810 B 58x62


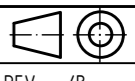
 Spannzangenschlüssel für innenliegende Mutter  
Clamping wrench for internal collet  
232AX



Innen- und Aussenkuehlung / Inside and outside coolant supply  
Kein Trockenlauf / No dry run  
Kuehlmittelfiltrierung=50µ / coolant filtration=50µ

| Benennung - Title  | Technische Daten - technical data        |
|--|--|
| <b>Radial Bohr und Fräskopf</b><br><b>Radial drilling and milling head</b> | Weight = 11.455 [kg]                     |
|  | Torque max. (M1/M2) = 50 / 50 [Nm]       |
|  | Speed max. (n1/n2) = 6000 / 6000 [1/min] |
|  | Gear ratio (i)=n1:n2 = 1:1               |
|  | Pressure (pmax) = 70 [bar]               |

| Benennung - Title  | Technische Daten - technical data  |
|--|------------------------------------|
| <b>Radial Bohr und Fräskopf</b><br><b>Radial drilling and milling head</b> | Weight = 11.455 [kg]               |
|  | Torque max. (M1/M2) = 50 / 50 [Nm] |

|  |   |  |   |
|--|---|--|---|
|  <b>EWS</b><br><small>Tool Technologies</small> | <small>EWS Weigle GmbH &amp; Co. KG<br/>Maybachstr. 1<br/>D-73066 Uhlingen<br/>www.ews-tools.de</small> | <small>Technische Aenderungen vorbehalten!<br/>Subject to technical modifications!</small> |  |
|  | <small>Nr. - No.</small><br><b>60.65321809N4IKGLIMX100</b>  | <small>IDENT: DEWS119868</small>   | <small>REV: -/B</small><br><b>220296</b>  |

Copyright **EWS Tool Technologies**  
Weitergabe und Vervielfaeltigung dieser Unterlage,  
Verwertung und Mitteilung ihres Inhalts nicht  
gestattet, soweit nicht ausdrecklich zugestanden.  
Zuwaerhandlungen verpflichten zu Schadenersatz.