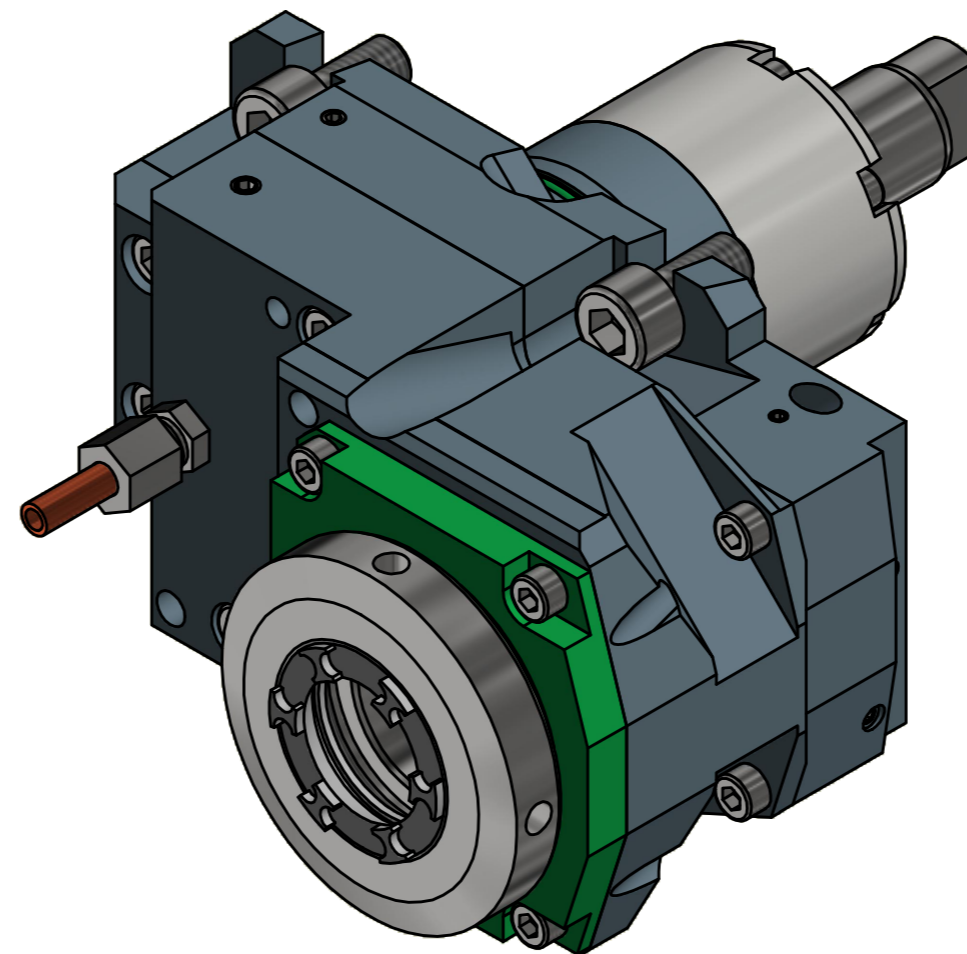
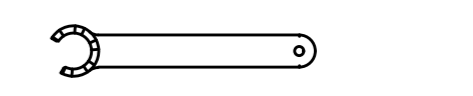


Spannzange / collet ER32 DIN6499  
 Spannbereich / clamping range: 2,0 - 20,0



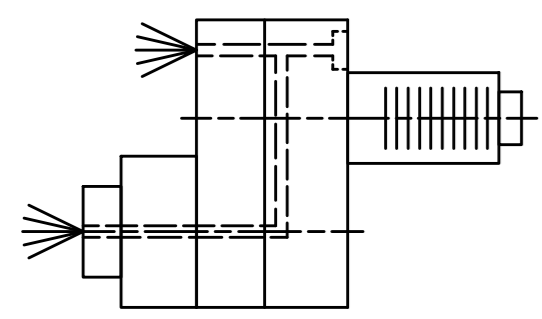

Schlüssel für Ausrichtung  
 im Lieferumfang enthalten.  
*Wrench for adjustment  
 included in delivery*  
 AZS-LT2000



Spannzangenschlüssel für  
 innenliegende Mutter  
*Clamping wrench for  
 internal collet*  
 232AX





Hakenschlüssel  
 mit Zapfen  
*Hook wrench  
 with fixed pin*  
 DIN1810 B 68x75



Innen- und Aussenkuehlung / Inside and outside coolant supply  
 Kein Trockenlauf / No dry run  
 Kuehlmittelfiltrierung-50µ / coolant filtration-50µ

Bemerkung - Note	Technische Daten - technical data
Nicht ohne Kuehlmittel betreiben! Not for use without coolant-fluid!	Weight = 6.772 [kg]
mit Kegelrollenlager with taper roller bearing(s)	Torque max. (M1/M2) = 25 / 50 [Nm]
	Speed max. (n1/n2) = 6000 / 3000 [1/min]
	Gear ratio (i)=n1:n2 = 2:1
	Pressure (pmax) = 70 [bar]

Benennung - Title  
**Axial Bohr u. Fräskopf achsversetzt**  
*Ax. drill. and mill. head offset*

 <small>EWS Weigle GmbH &amp; Co. KG        Maybachstr. 1        D-73066 Uhlingen        www.ews-tool.de</small>	<small>Technische Aenderungen vorbehalten!        Subject to technical modifications!</small>	 <b>QR</b>
	<small>IDENT: DEWS089709</small>	
<small>Nr. - No.</small> <b>50.55.432KRLT2000V16IKGLI2IM</b>	<small>REV: -/A</small> <b>216723</b>	

Copyright **EWS Tool Technologies**  
 Weitergabe und Vervielfaeltigung dieser Unterlage,  
 Verwertung und Mitteilung ihres Inhalts nicht  
 gestattet, soweit nicht ausdrecklich zugestanden.  
 Zuwiderhandlungen verpflichten zu Schadenersatz.