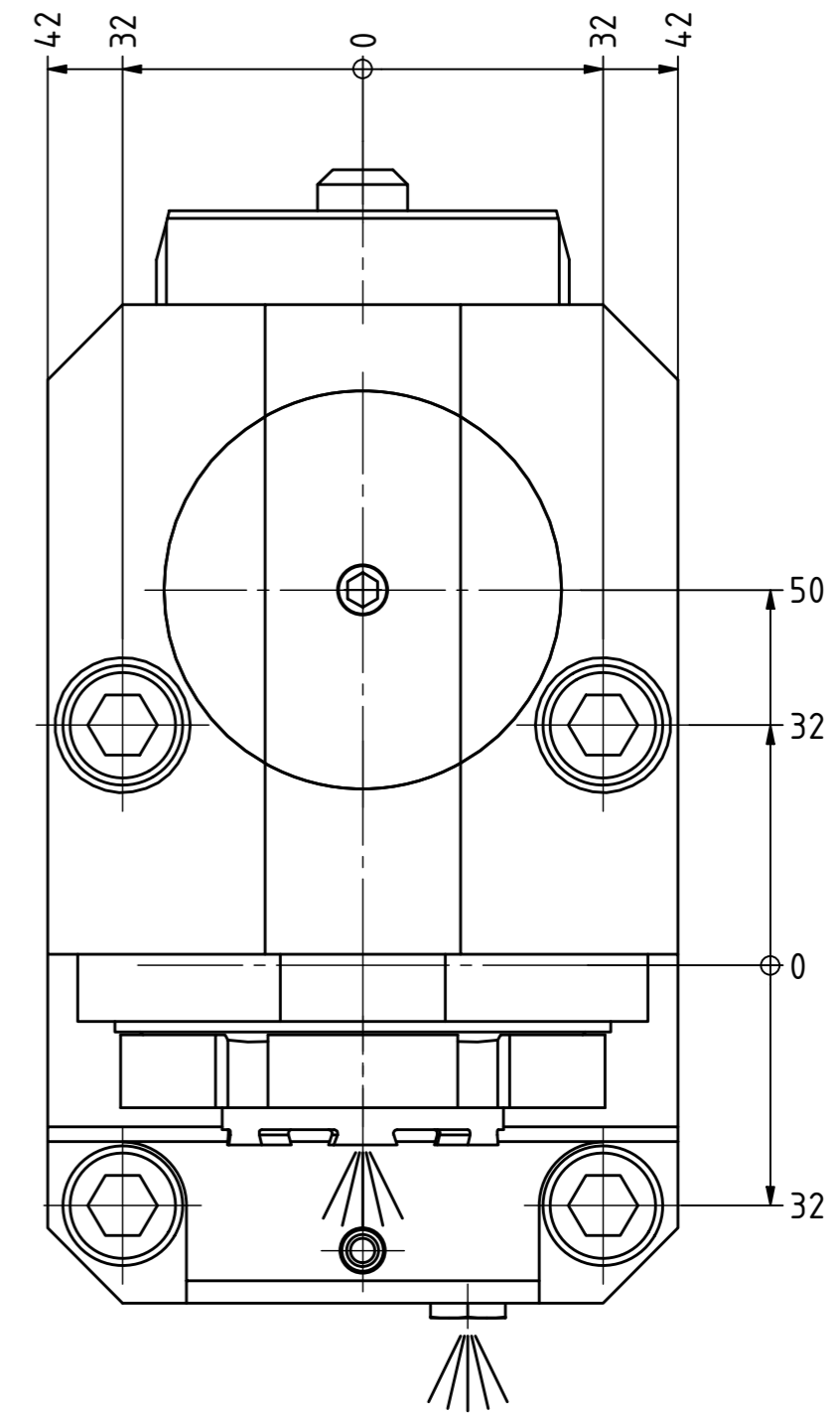
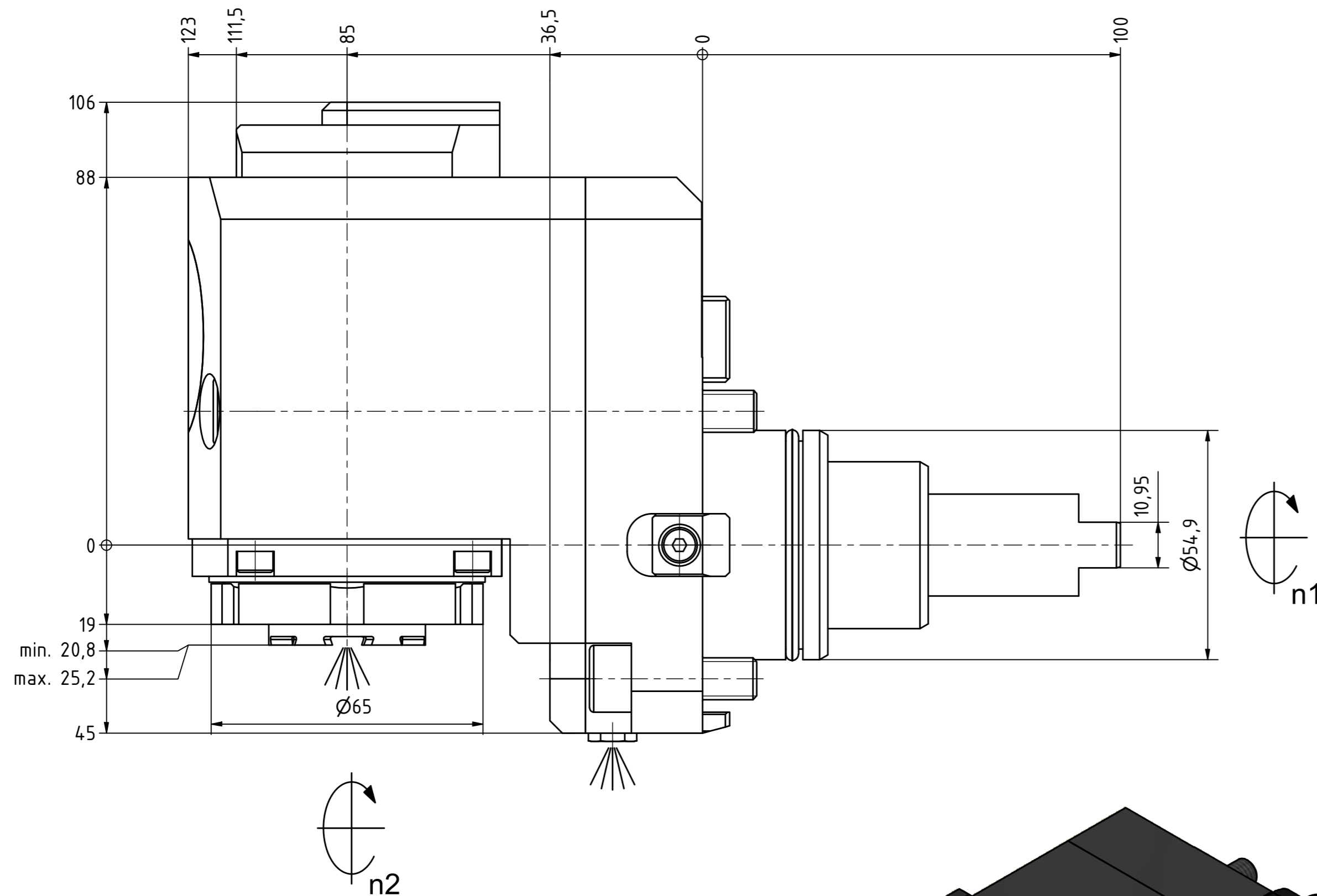
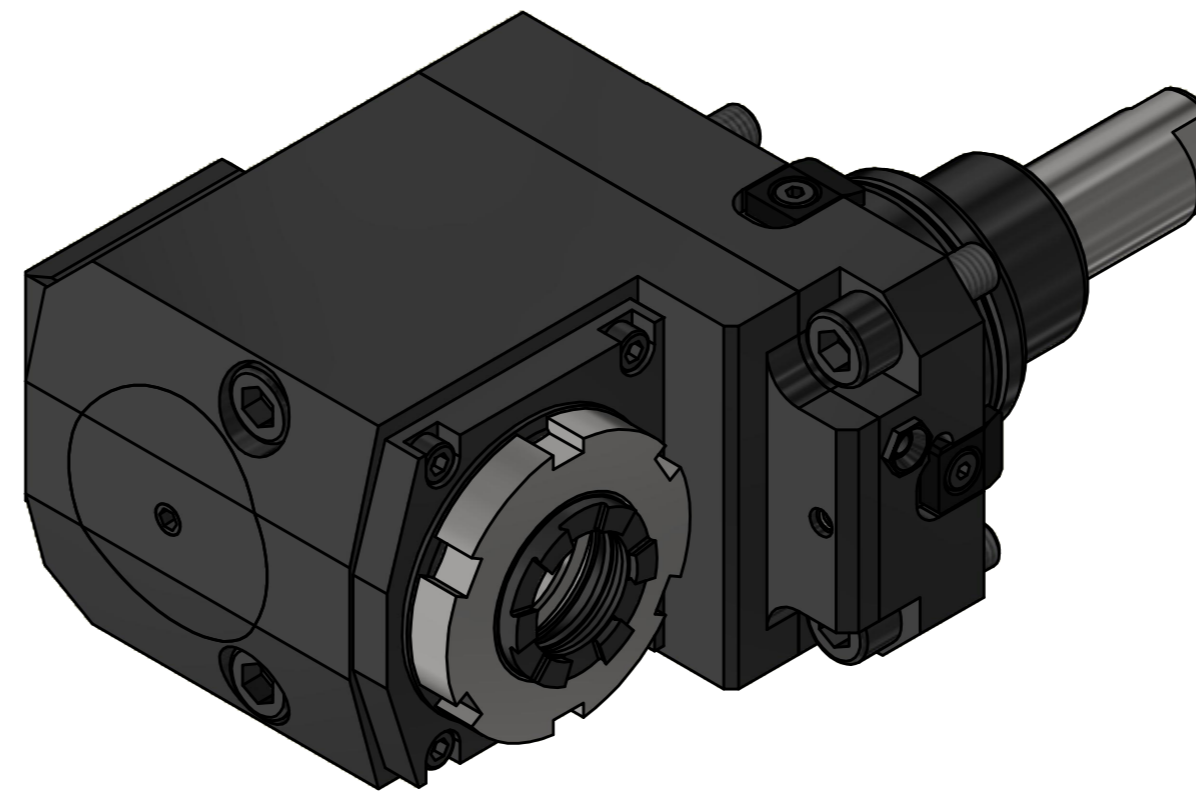


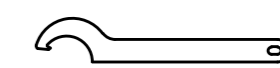
Bitte prüfen Sie den Werkzeughalter auf Kollision beim Durschwenken im Maschinenraum und beachten dabei die Werkzeuglänge 106mm (zur Rückseite).

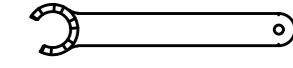
Please check the work space of the machine for interferences with the live tool, especially regarding the swiveling diameter. Notice the tools length 106mm (backside).

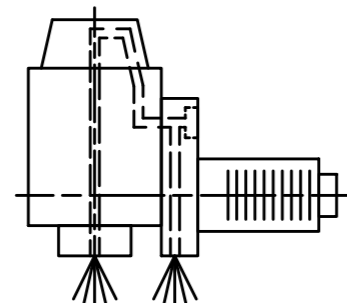


Spannzange / collet ER32 DIN6499  
Spannbereich / clamping range: 2,0 - 20,0



  
Hakenschlüssel  
mit Nase  
Hook wrench with  
nose end  
DIN1810 A 68x75

  
Spannzangenschlüssel für  
innenliegende Mutter  
Clamping wrench for  
internal collet  
232AX



Innen- und Aussenkuehlung / Inside and outside coolant supply  
Kuehlmittelfiltrierung=50µ / coolant filtration=50µ

Bemerkung - Note  
Für Trockenlauf geeignet!  
Use without coolant fluid allowed!

Technische Daten - technical data  
Weight = 8,245 [kg]  
Torque max. (M1/M2) = 50 / 50 [Nm]  
Speed max. (n1/n2) = 6000 / 6000 [1/min]  
Gear ratio (i)=n1:n2 = 1:1  
Pressure (pmax) = 70 [bar]

Benennung - Title  
Radial Bohr und Fräskopf, zurückges  
Radial drill. and mill. head offset

**EWS** Tool Technologies  
EWS Weigle GmbH & Co. KG  
Maybachstr. 1  
D-73066 Ulm/ingen  
www.ews-tools.de  
Nr. - No.  
80.5532VL4IKDIM-RF

Technische Aenderungen vorbehalten!  
Subject to technical modifications!  
IDENT: DEWS103147

REV: -/C  
MNR.  
219164



Copyright EWS Tool Technologies  
Weitergabe und Vervielfaeltigung dieser Unterlage,  
Verwertung und Mitteilung ihres Inhalts nicht  
gestattet, soweit nicht ausdrecklich zugestanden.  
Zuwoiderhandlungen verpflichten zu Schadenersatz.