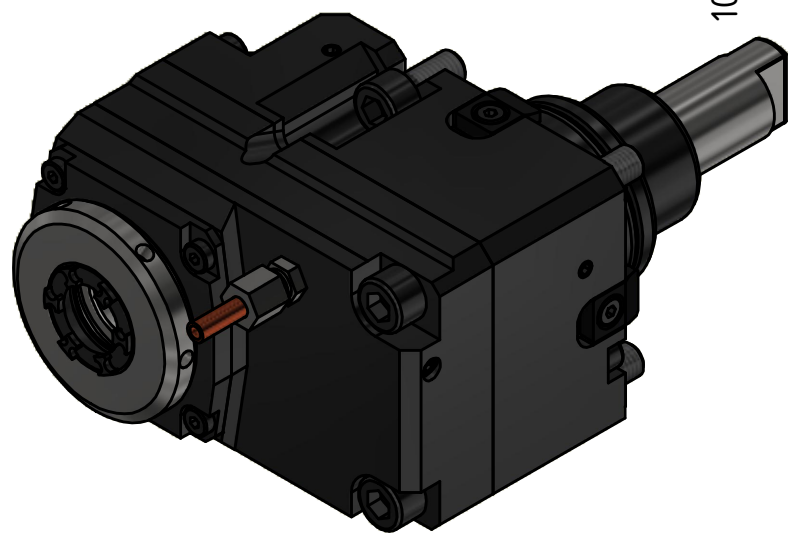
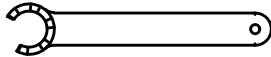
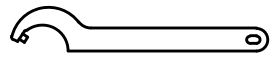
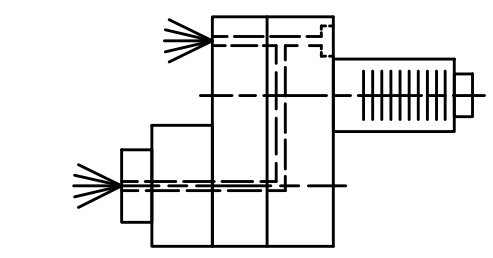


max. 106,9
min. 105
Spannzange / collet ER25 DIN6499
Spannbereich / clamping range: 1,0 - 16,0



 Spannzangenschlüssel für innenliegende Mutter
Clamping wrench for internal collet
225AX

 Hakenschlüssel mit Zapfen
Hook wrench with fixed pin
DIN1810 B 58x62



Innen- und Aussenkuehlung / Inside and outside coolant supply
Kuehlmittelfiltrierung 50μ / coolant filtration 50μ
Achtung: genaue Übersetzung 1,963:1
Caution: exact gear ratio 1,963:1

Copyright **EWS Tool Technologies**
Weitergabe und Vervielfaeltigung dieser Unterlage,
Verwertung und Mitteilung ihres Inhalts nicht
gestattet, soweit nicht ausdrecklich zugestanden.
Zuwiderhandlungen verpflichten zu Schadenersatz.

Bemerkung - Note
Für Trockenlauf geeignet!
Use without coolant fluid allowed!

Technische Daten - technical data
Weight = 7.092 [kg]
Torque max. (M1/M2) = 20 / 40 [Nm]
Speed max. (n1/n2) = 6000 / 3000 [1/min]
Gear ratio (i)=n1:n2 = 2:1
Pressure (pmax) = 70 [bar]

Benennung - Title
Axial Bohr u. Fräskopf achsversetzt
Ax. drill. and mill. head offset

EWS Tool Technologies
EWS Weigle GmbH & Co. KG
Maybachstr. 1
D-73066 UHINGEN
www.ews-tools.de

Nr. - No.
50.5525VL4IKDI2IM

Technische Aenderungen vorbehalten!
Subject to technical modifications!
IDENT: DEWS059848
REV: -/B
MNR.
209751

