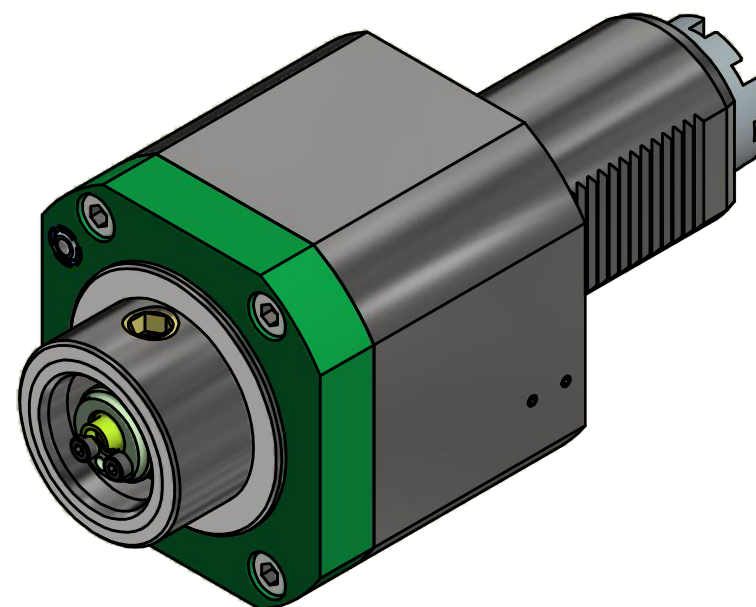



Innen- und Aussenkuehlung / *Inside and outside coolant supply*  
 Kein Trockenlauf / *No dry run*  
 Kuehlmittelfiltrierung < 50µ / *coolant filtration < 50µ*



Copyright **EWS Tool Technologies**  
 Weitergabe und Vervielfaeltigung dieser Unterlage,  
 Verwertung und Mitteilung ihres Inhalts nicht  
 gestattet, soweit nicht ausdrecklich zugestanden.  
 Zuwiderhandlungen verpflichten zu Schadenersatz.

<p>Bemerkung - <i>Note</i></p> <p>Nicht ohne Kuehlmittel betreiben!  <i>Not for use without coolant-fluid!</i></p>	<p>Technische Daten - <i>technical data</i></p> <p><b>Weight</b> = 9.436 [kg]  <b>Torque max.</b> (M1/M2) = 160 / 160 [Nm]  <b>Speed max.</b> (n1/n2) = 6000 / 6000 [1/min]  <b>Gear ratio</b> (i)=n1:n2 = 1:1  <b>Pressure</b> (pmax) = 25 [bar]</p>	<p>Benennung - <i>Title</i></p> <p><b>Axial Bohr und Fräskopf</b>  <b>Axial drilling and milling head</b></p>	<p><b>EWS</b> Tool Technologies  <small>EWS Weigle GmbH &amp; Co. KG        Maybachstr. 1        D-73066 Uhingen        www.ews-tools.de</small></p> <p>Nr. - <i>No.</i>  <b>40.60KM50TOEMIK</b></p>	<p>Technische Aenderungen vorbehalten!  <i>Subject to technical modifications!</i></p> <p>IDENT: DEWS083959</p>	<p>        REV: -/A        MNR.  <b>215706</b></p>	<p><b>QR</b></p>
--	---	---	--	---	---	------------------