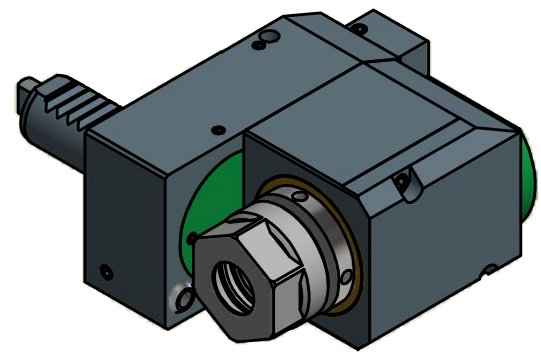



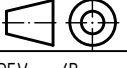

Hakenschlüssel
mit Zapfen
Hook wrench
with fixed pin
DIN1810 B 34x36

Spannzange / collet ER20 DIN6499
Spannbereich / clamping range: 1,0 - 13,0

Gewindebohrzange / tapping collet
ET-1-20 M2-M6



Copyright **EWS Tool Technologies**
Weitergabe und Vervielfaeltigung dieser Unterlage,
Verwertung und Mitteilung ihres Inhalts nicht
gestattet, soweit nicht ausdrecklich zugestanden.
Zuwerhandlungen verpflichtet zu Schadenersatz.

Bemerkung - Note	Technische Daten - technical data Weight = 2.081 [kg] Torque max. (M1/M2) = 10 / 10 [Nm] Speed max. (n1/n2) = 6000 / 6000 [1/min] Gear ratio (i)=n1:n2 = 1:1	Benennung - Title Radial Bohr und Fräskopf, zurückges Radial drill. and mill. head offset	 EWS Weigele GmbH & Co. KG Maybachstr. 1 D-73066 UHINGEN www.ews-tools.de Nr. - No. 80.20201809L-S01	Technische Aenderungen vorbehalten! Subject to technical modifications! IDENT: DEWS095390 MNR. 215635	 REV: -/B 
------------------	--	---	--	---	---