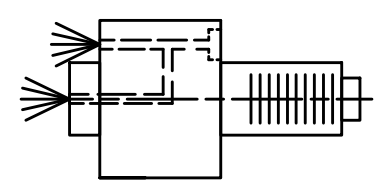
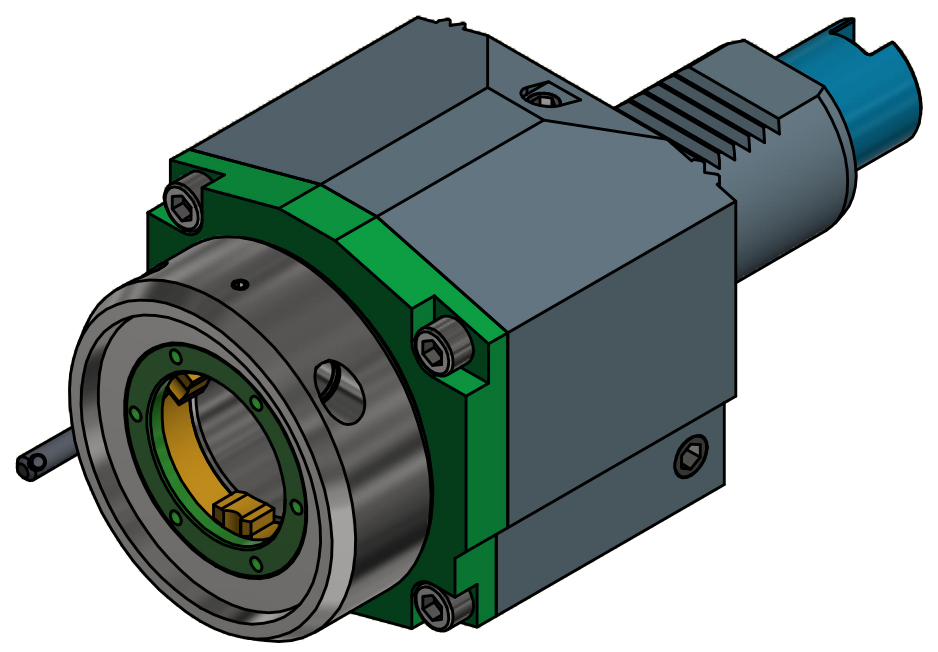
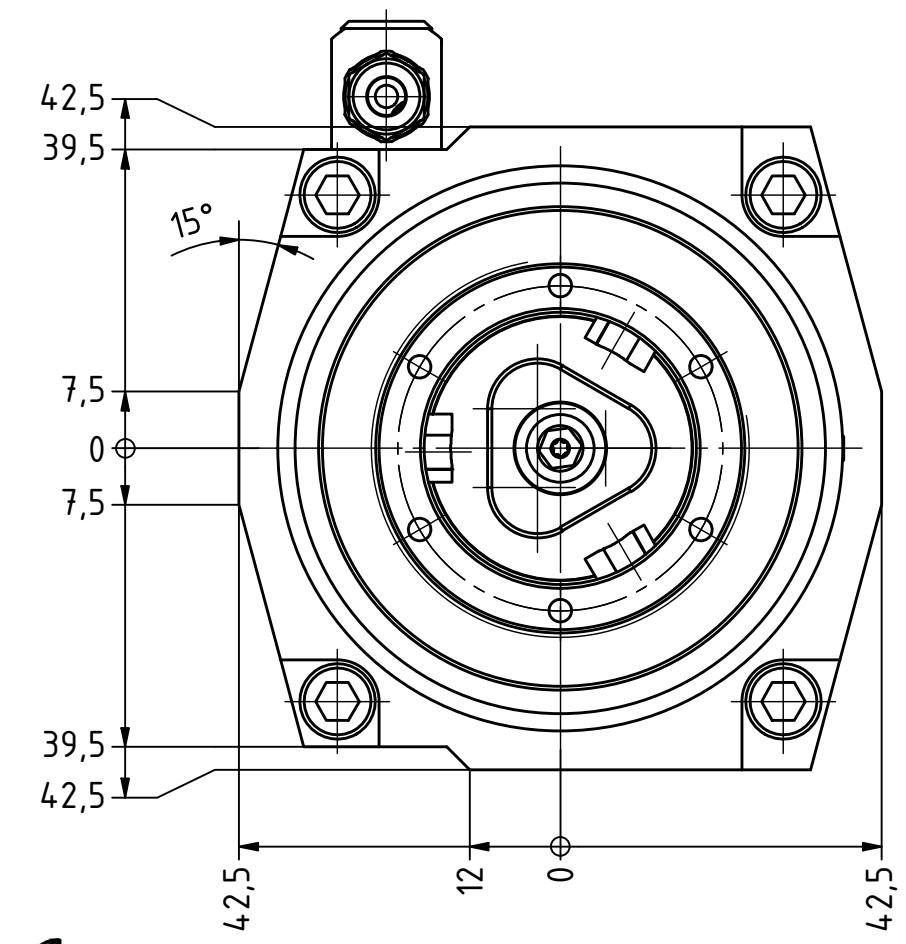
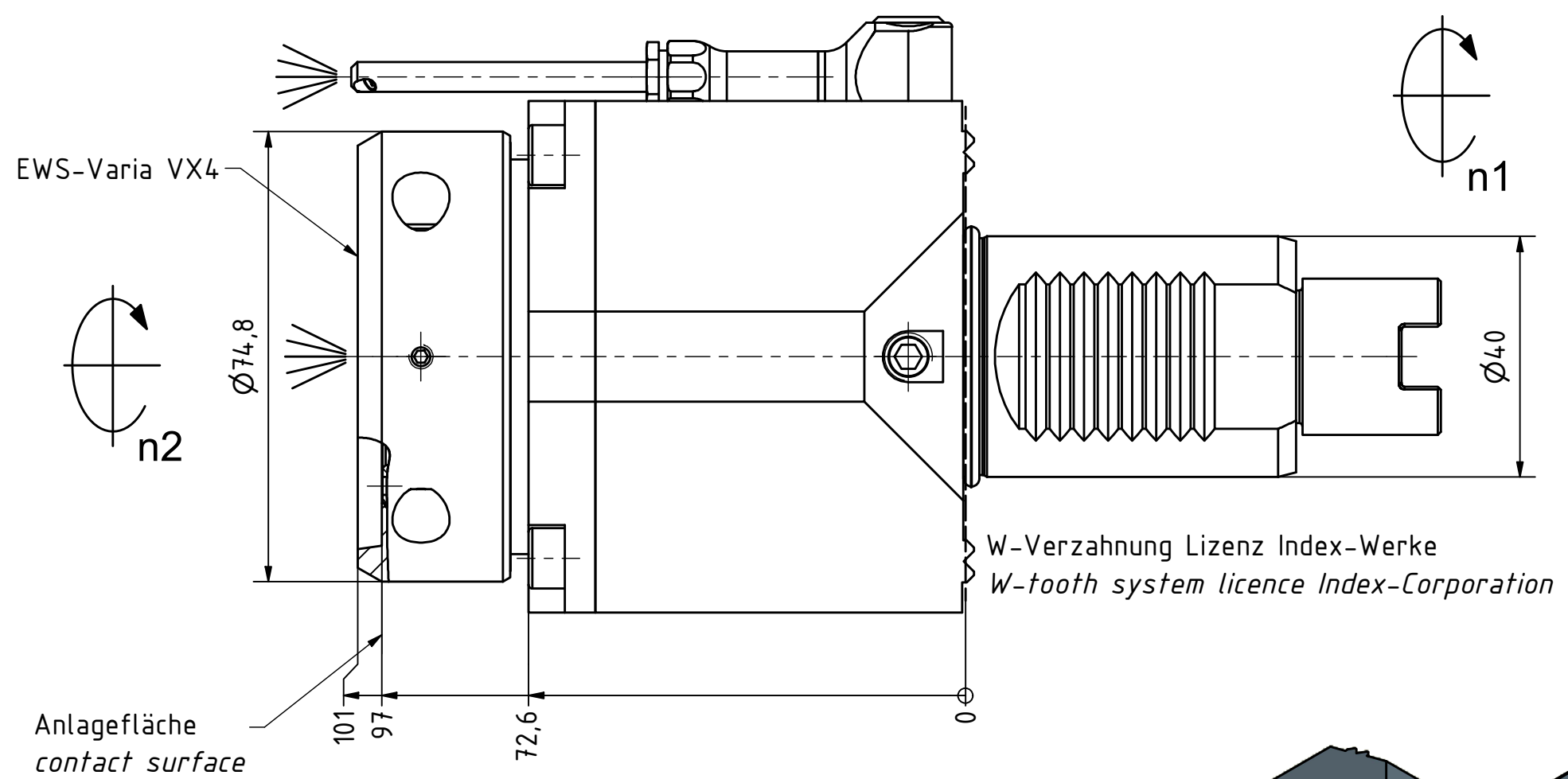
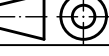


EWS.Varia
Ceramic Seal
Butterfly Seal
Coolant Management
Tech Details



Innen- und Aussenkuehlung / Inside and outside coolant supply
Kuehlmittelfiltrierung<50µ / coolant filtration<50µ

Copyright **EWS Tool Technologies**
Weitergabe und Vervielfaeltigung dieser Unterlage,
Verwertung und Mitteilung ihres Inhalts nicht
gestattet, soweit nicht ausdrucklich zugestanden.
Zu widerhandlungen verpflichten zu Schadenersatz.

Bemerkung - Note Für Trockenlauf geeignet! Use without coolant fluid allowed! mit Kegelrollenlagern with taper roller bearings	Technische Daten - technical data Weight = 4.617 [kg] Torque max. (M1/M2) = 50 / 50 [Nm] Speed max. (n1/n2) = 5000 / 5000 [1/min] Gear ratio (i)=n1:n2 = 1:1 Pressure (pmax) = 70 [bar]	Benennung - Title Axial Bohr und Fräskopf Axial drilling and milling head	<div>  <div> EWS Weigele GmbH & Co. KG Maybachstr. 1 D-73066 Uhingen www.ews-tools.de </div> </div> <div> Nr. - No. 40.40VX4KRG250IKCW </div>	<div> Technische Aenderungen vorbehalten! Subject to technical modifications! IDENT: DEWS128050 </div> <div> REV: -/B MNR. 214142 </div>	<div>  <div> QR </div> </div>
--	--	---	---	---	---