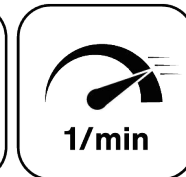




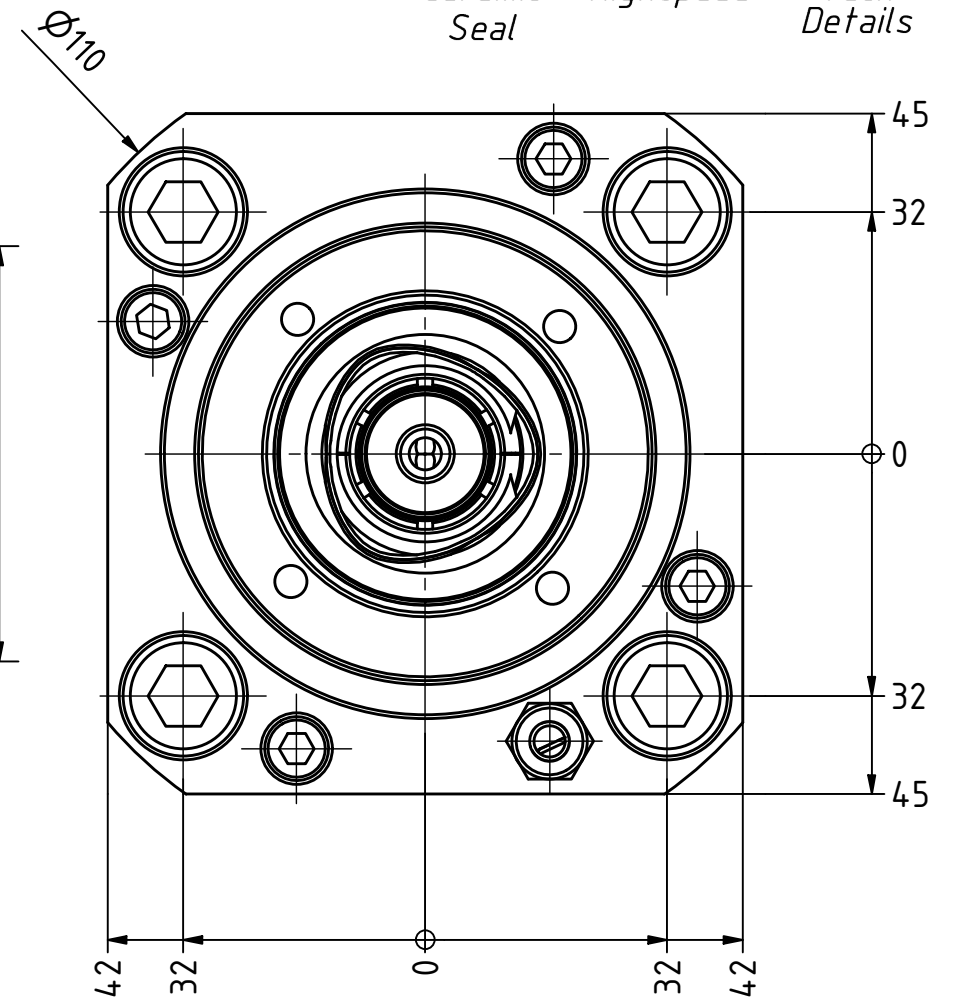
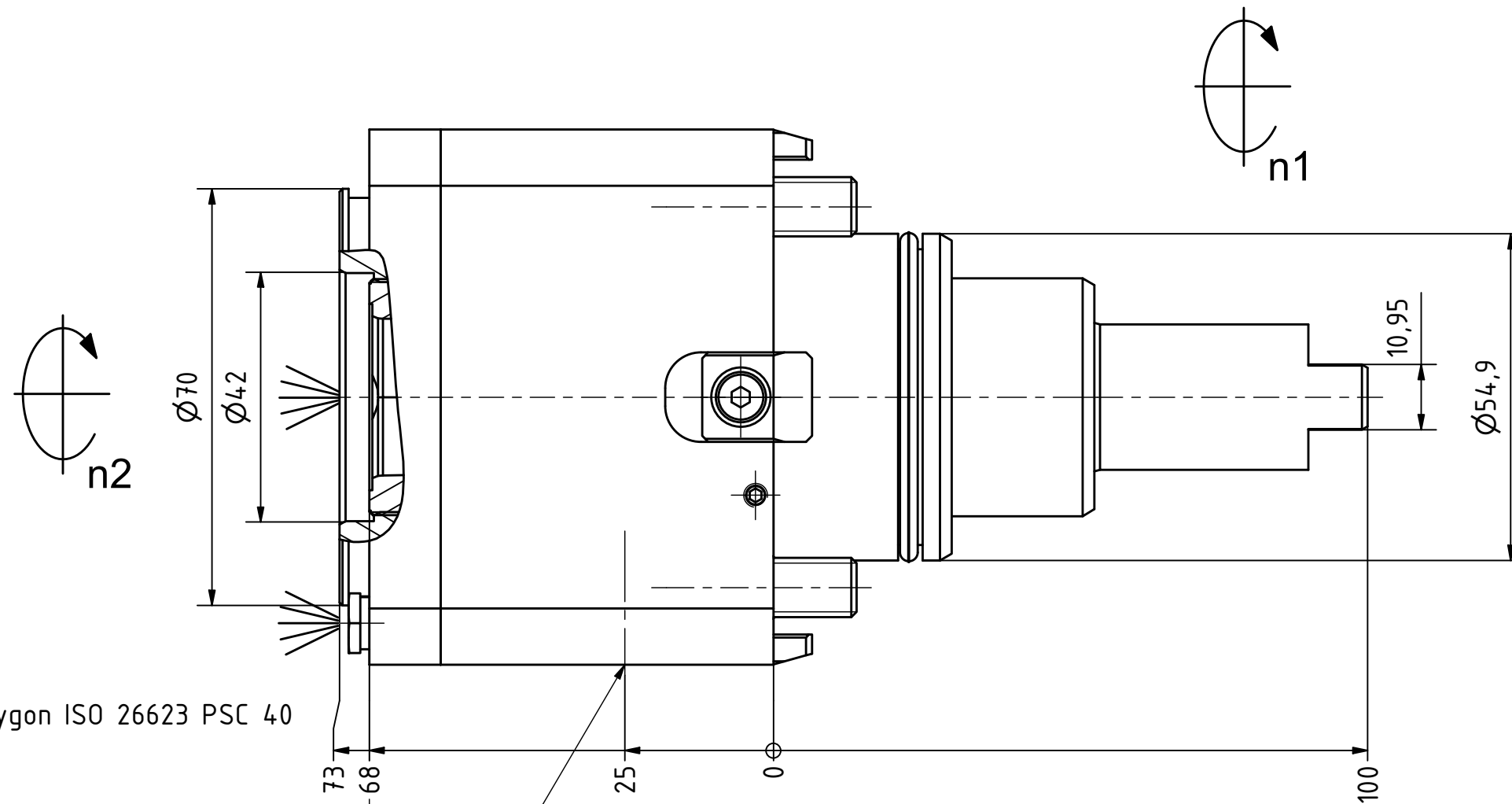
Ceramic Seal



Highspeed 1/min



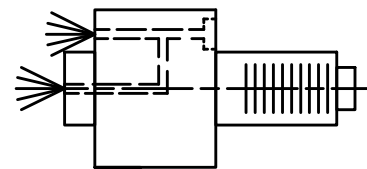
Tech Details



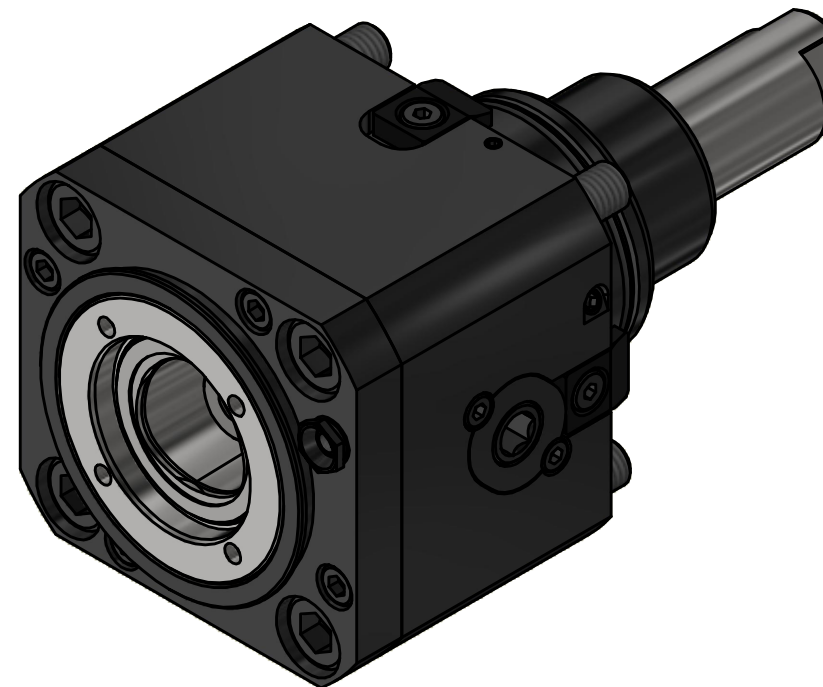
Polygon ISO 26623 PSC 40

Anlagefläche
contact surface

Anzugsdrehmoment 45Nm
Clamping torque 45Nm



Innen- und Aussenkuehlung / Inside and outside coolant supply
Kuehlmittelfiltrierung 50μ / coolant filtration 50μ



Copyright **EWS Tool Technologies**
Weitergabe und Vervielfaeltigung dieser Unterlage,
Verwertung und Mitteilung ihres Inhalts nicht
gestattet, soweit nicht ausdrucklich zugestanden.
Zuwiderhandlungen verpflichten zu Schadenersatz.

Bemerkung - Note
Für Trockenlauf geeignet!
Use without coolant fluid allowed!

Technische Daten - technical data

Weight	=	4.285 [kg]
Torque max. (M1/M2)	=	50 / 50 [Nm]
Speed max. (n1/n2)	=	12000 / 12000 [1/min]
Gear ratio (i)=n1:n2	=	1:1
Pressure (pmax)	=	70 [bar]

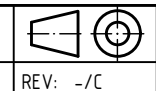
Benennung - Title

Axial Bohr und Fräskopf
Axial drilling and milling head



Nr. - No.
40.55C4VL4IKCHSD12

Technische Aenderungen vorbehalten!
Subject to technical modifications!
IDENT: DEWS138157



REV: -/C
MNR.
213984

