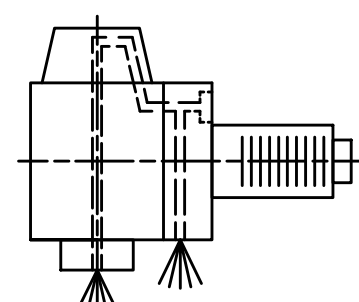
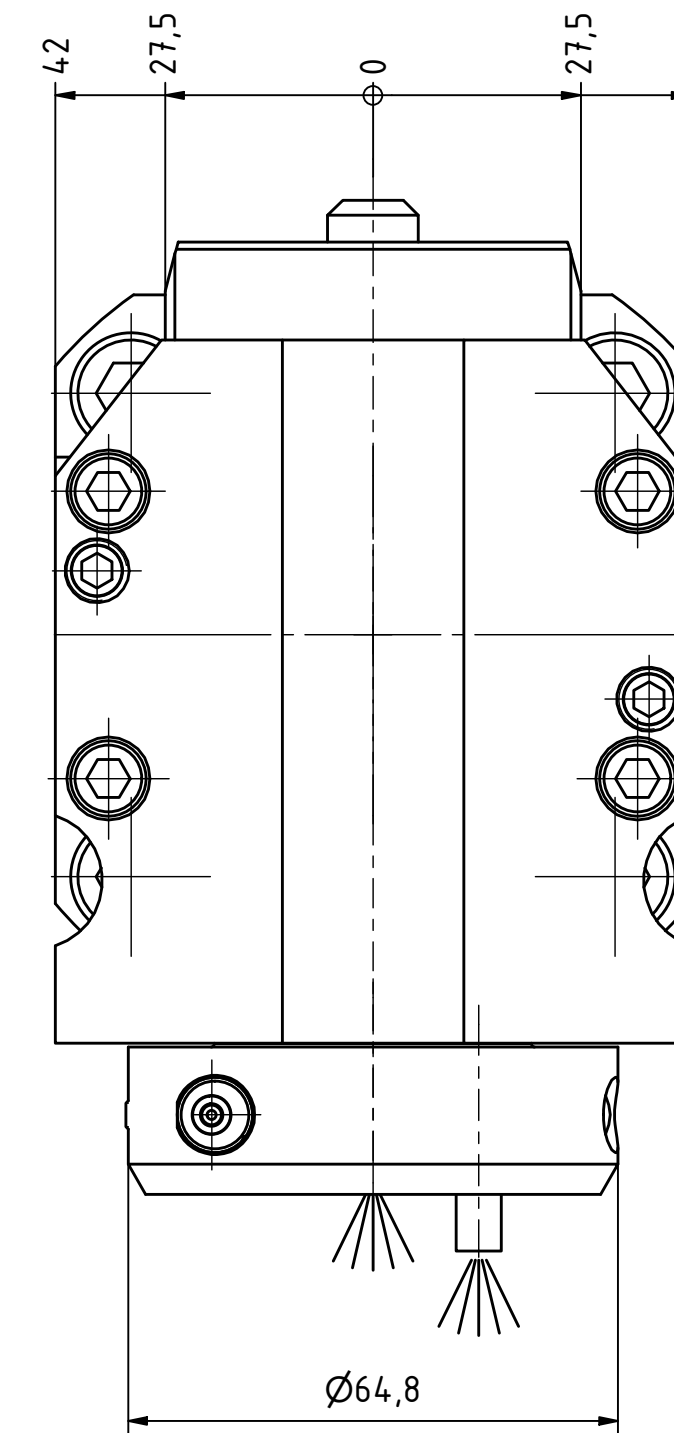
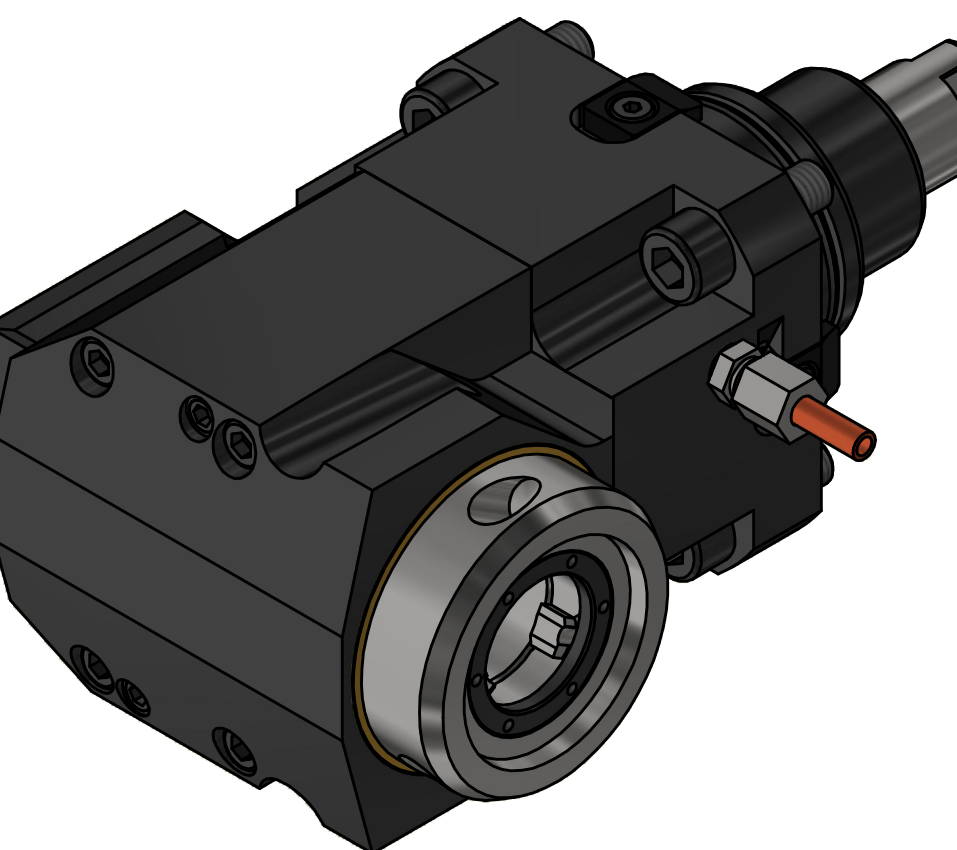


Anlagefläche
contact surface



Innen- und Aussenkuehlung / Inside and outside coolant supply
Kuehlmittelfiltrierung<50µ / coolant filtration<50µ

Bemerkung - Note

Für Trockenlauf geeignet!
Use without coolant fluid allowed!

mit Kegelrollenlager
with taper roller bearing(s)

Technische Daten - technical data

Weight = 7.361 [kg]
Torque max. (M1/M2) = 50 / 50 [Nm]
Speed max. (n1/n2) = 5000 / 5000 [1/min]
Gear ratio (i)=n1:n2 = 1:1
Pressure (pmax) = 70 [bar]

Benennung - Title

Radial Bohr und Fräskopf
Radial drilling and milling head

EWS
Tool Technologies

EWS Werkzeug GmbH & Co. KG
Maybachstr. 1
D-73066 Ulm
www.ews-tools.de

Technische Änderungen vorbehalten!
Subject to technical modifications!

IDENT: DEWS054814

Nr. - No.

60.55VX3KRVL2IKDGLX100

REV: -/C

MNR.

208110

Copyright **EWS Tool Technologies**
Weitergabe und Vervielfältigung dieser Unterlage,
Verwertung und Mitteilung ihres Inhalts nicht
gestattet, soweit nicht ausdrücklich zugestanden.
Zu widerhandlungen verpflichten zu Schadenersatz.

QR