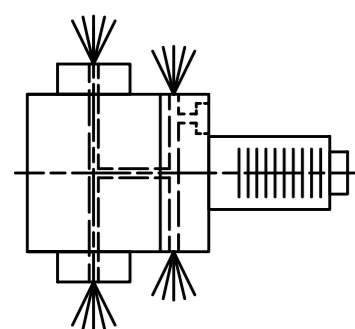


Doppelverzahnung Lizenz Traub
double tooth system licence Traub



Innen- und Aussenkuehlung / Inside and outside coolant supply
Kein Trockenlauf / No dry run
Kuehlmittelfiltrierung=50µ / coolant filtration=50µ

| Bemerkung - Note | Technische Daten - technical data | Benennung - Title |
|---|---|-------------------|
| Nicht ohne Kuehlmittel betreiben! Not for use without coolant-fluid! | Weight = 6.825 [kg] Torque max. (M1/M2) = 25 / 25 [Nm] Speed max. (n1/n2) = 8000 / 8000 [1/min] Gear ratio (i)=n1:n2 = 1:1 Pressure (pmax) = 25 [bar] | |

Copyright **EWS Tool Technologies**
Weitergabe und Vervielfaeltigung dieser Unterlage,
Verwertung und Mitteilung ihres Inhalts nicht
gestattet, soweit nicht ausdrecklich zugestanden.
Zuwiderhandlungen verpflichten zu Schadenersatz.

| | | |
|--|---|-----------------------------------|
| EWS <small>Tool Technologies</small> EWS Weigle GmbH & Co. KG Maybachstr. 1 D-73066 Uhlingen www.ews-tool.de | Technische Aenderungen vorbehalten! Subject to technical modifications! IDENT: DEWS055728 | |
| | Nr. - No. 80.30VX3LDCTXRLIKTFL | REV: -/A MNR. 209432 |