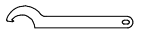
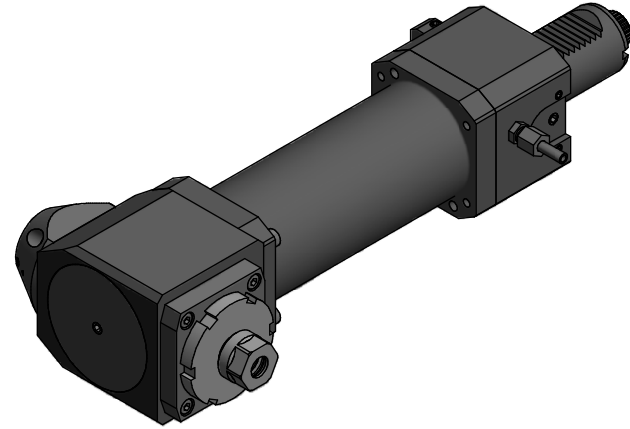
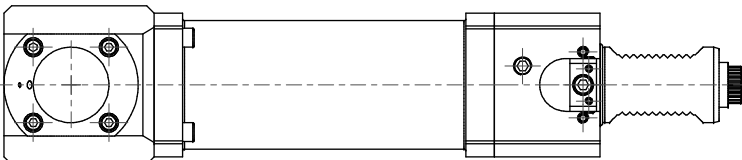


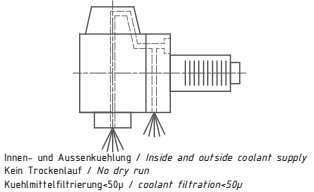
Spannzange / Collet ER16 DIN6499
 Spannbereich / Clamping range: 1,0 - 10,0



Hakenschlüssel
 mit Nase
 Hook wrench with
 nose end
 DIN1810 A 58x62



Doppelverzahnung Lizenz Traub
 double tooth system licence Traub



Innen- und Ausserkuehlung / Inside and outside coolant supply
 Kein Trockenlauf / No dry run
 Kuehlmittelfiltrierung=50µ / coolant filtration=50µ

Copyright EWS Tool Technologies
 Weitergabe und Vervielfaeltigung dieser Unterlage,
 Verwertung und Mitteilung ihres Inhalts nicht
 gestattet, soweit nicht ausdrecklich zugestanden.
 Zuwiderhandlungen verpflichten zu Schadenersatz.

Bemerkung - Note	Technische Daten - Technical data	Bemerkung - Note
Nicht ohne Kuehlmittel betreiben! Not for use without coolant-fluid!	Weight = 11962 [kg] Torque max. (M1/M2) = 45 / 15 [Nm] Speed max. (n1/n2) = 5000 / 15000 [1/min] Gear ratio (i1:n1n2) = 1:3 Pressure (pmax) = 70 [bar]	

 EWS Werkzeug GmbH & Co. KG Hauptstrasse 1 D-72084 Löhningen www.ews-tool.de	Technische Änderungen vorbehalten! Subject to technical modifications! IDENT: DEWS030120	 REV: -/A 198R	
	Nr. - No 60.4016CTXRLIK113X280		