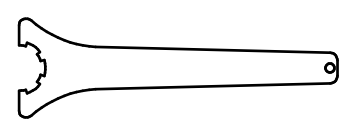
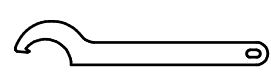


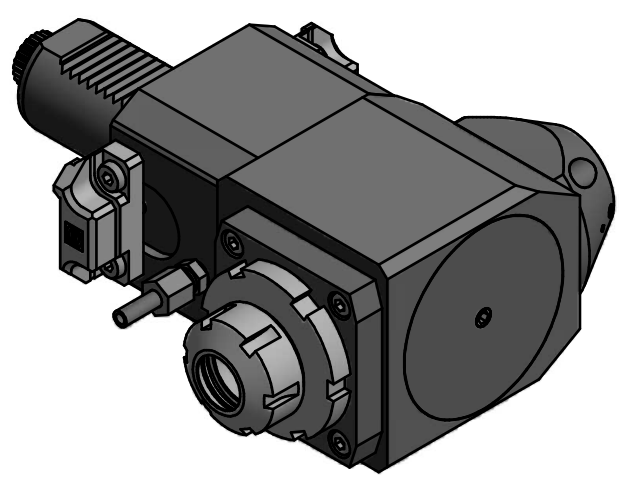
Innen- und Aussenkuehlung / Inside and outside coolant supply  
Kein Trockenlauf / No dry run  
Kuehlmittelfiltrierung=50µ / coolant filtration=50µ



Spannzangenschlüssel  
Clamping wrench  
225



Hakenschlüssel  
mit Nase  
Hook wrench with  
nose end  
DIN1810 A 58x62



Copyright **EWS Tool Technologies**  
Weitergabe und Vervielfaeltigung dieser Unterlage,  
Verwertung und Mitteilung ihres Inhalts nicht  
gestattet, soweit nicht ausdruercklich zugestanden.  
Zuwiderhandlungen verpflichten zu Schadenersatz.

Bemerkung - Note  
Nicht ohne Kuehlmittel betreiben!  
Not for use without coolant-fluid!

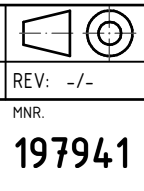
Technische Daten - technical data  
Weight = 7.241 [kg]  
Torque max. (M1/M2) = 45 / 15 [Nm]  
Speed max. (n1/n2) = 5000 / 15000 [1/min]  
Gear ratio (i)=n1:n2 = 1:3  
Pressure (pmax) = 70 [bar]

Benennung - Title  
**Radial Bohr und Fräskopf**  
**Radial drilling and milling head**

**EWS** Tool Technologies  
EWS Weigele GmbH & Co. KG  
Maybachstr. 1  
D-73066 Uthingen  
www.ews-tools.de

Nr. - No.  
**60.4025CTXLIK113TF**

Technische Aenderungen vorbehalten!  
Subject to technical modifications!  
IDENT: D-EWS-216648  
MNR.  
**197941**



QR