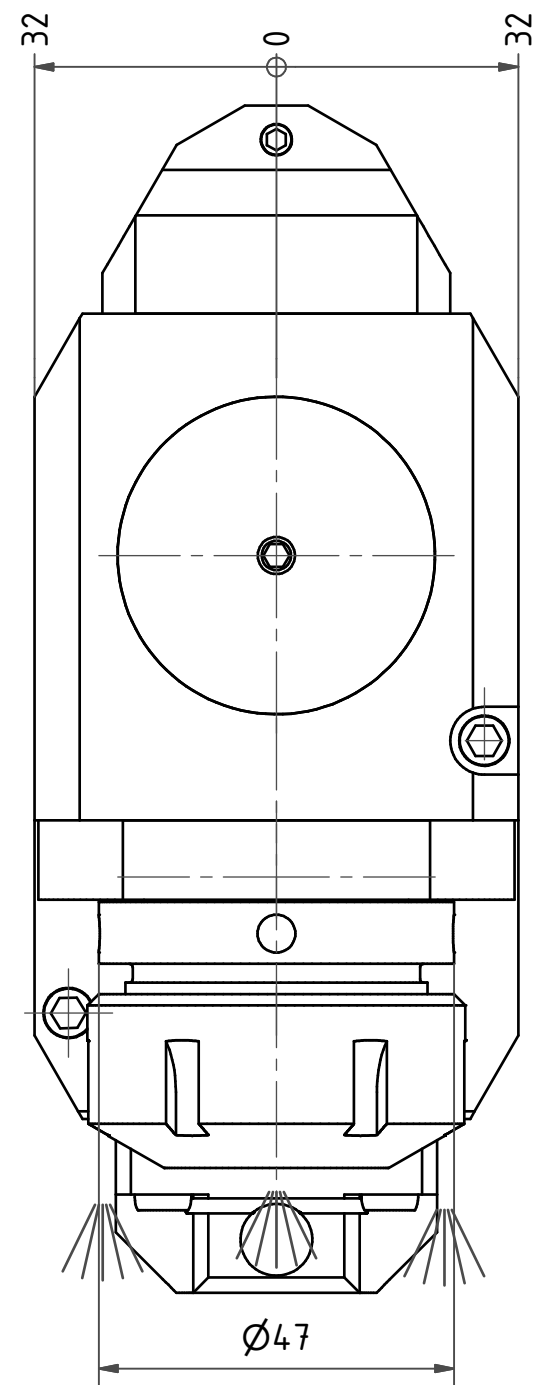
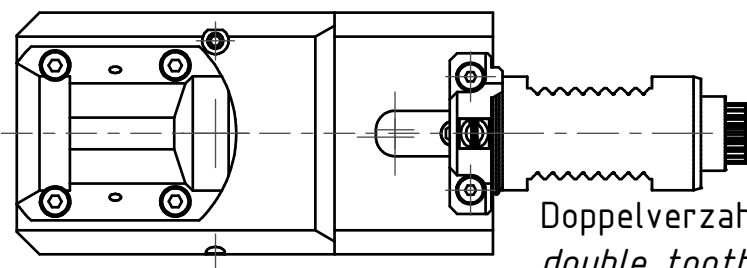
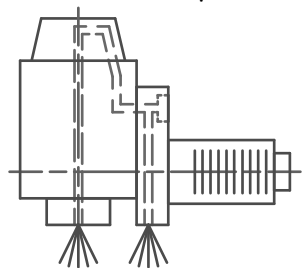


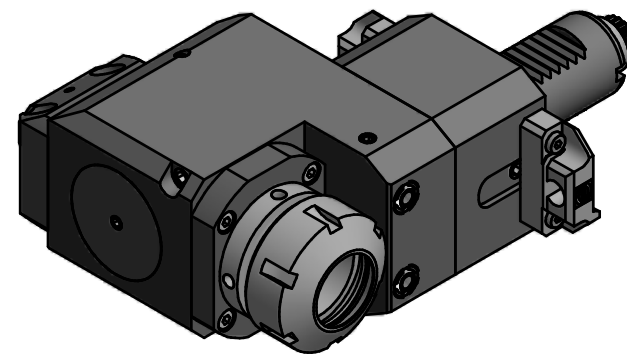
Trifix Anzugsdrehmoment 25 Nm
 Trifix clamping torque 25 Nm



Spannzange / collet ER32 DIN6499
 Spannungsbereich / clamping range: 2,0 - 20,0



Doppelverzahnung Lizenz Traub
 double tooth system licence Traub



Hakenschlüssel mit Zapfen
 Hook wrench with fixed pin
 DIN1810 B 45x50

Spannzangenschlüssel
 Clamping wrench
 DIN1810 B 45x50 232

Copyright **EWS Tool Technologies**
 Weitergabe und Vervielfaeltigung dieser Unterlage,
 Verwertung und Mitteilung ihres Inhalts nicht
 gestattet, soweit nicht ausdrecklich zugestanden.
 Zuwiderhandlungen verpflichten zu Schadenersatz.

Bemerkung - Note
 Innen- und Aussenkuehlung / Inside and outside coolant supply
 Kein Trockenlauf / No dry run
 Kuehlmittelfiltrierung < 50µ / coolant filtration < 50µ

Technische Daten - technical data
 Weight = 4.982 [kg]
 Torque max. (M1/M2) = 25 / 25 [Nm]
 Speed max. (n1/n2) = 8000 / 8000 [1/min]
 Gear ratio (i)=n1:n2 = 1:1
 Pressure (pmax) = 70 [bar]

Benennung - Title
Radial Bohr und Fräskopf, zurückges
Radial drill. and mill. head offset

EWS
 Tool Technologies

Nr. - No.
80.3032LCTXRLIKTFL

Technische Aenderungen vorbehalten!
 Subject to technical modifications!

IDENT: D-EWS-210711

REV: -/-

MNR.

195775

