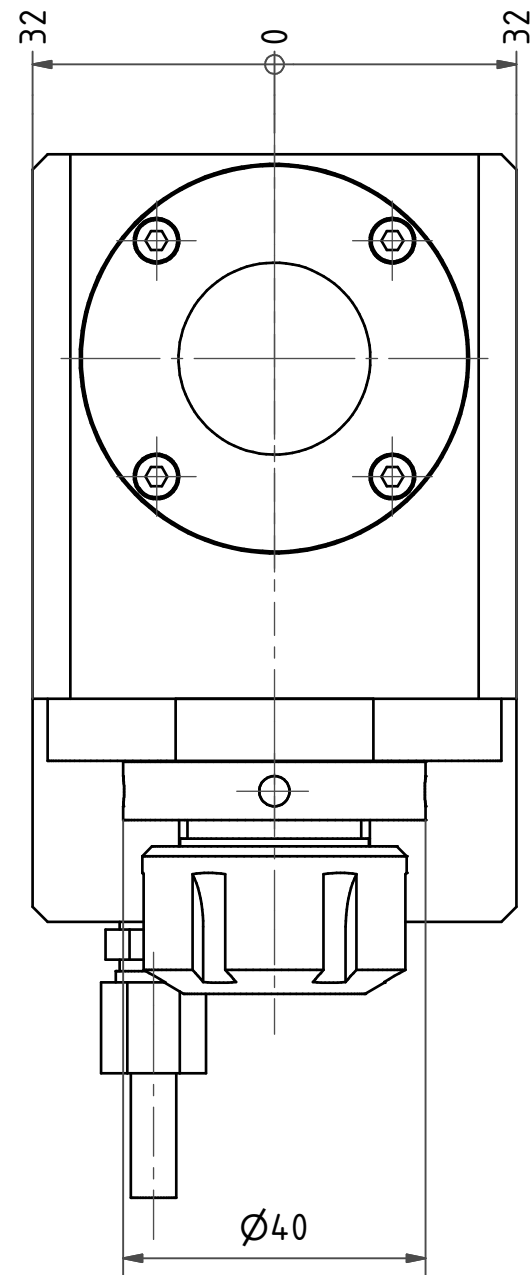
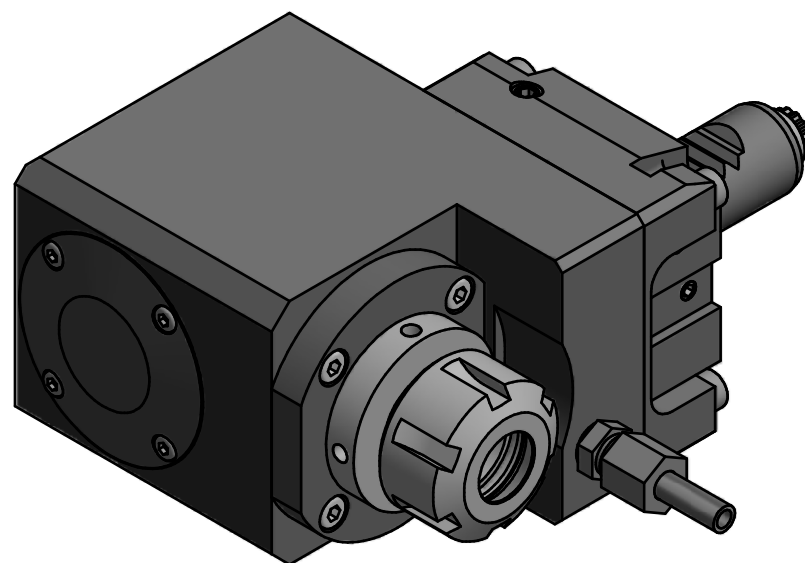


Spannzange / *collet* ER20 DIN6499
Spannbereich / *clamping range*: 1,0 - 13,0

Gewindebohrzange / *tapping collet*
ET-1-20 M2-M6



Hakenschlüssel
mit Zapfen
*Hook wrench
with fixed pin*
DIN1810 B 40x42

Spannzangenschlüssel
Clamping wrench
220

Copyright **EWS Tool Technologies**
Weitergabe und Vervielfältigung dieser Unterlage,
Verwertung und Mitteilung ihres Inhalts nicht
gestattet, soweit nicht ausdrücklich zugestanden.
Zu widerhandlungen verpflichten zu Schadenersatz.

Bemerkung - *Note*

Technische Daten - *technical data*

Weight = 3.786 [kg]
Torque max. (M1/M2) = 10 / 10 [Nm]
Speed max. (n1/n2) = 6000 / 6000 [1/min]
Gear ratio (i)=n1:n2 = 1:1

Benennung - *Title*

Radial Bohr und Fräskopf, zurückges
Radial drill. and mill. head offset

EWS
Tool Technologies

EWS Weigle GmbH & Co. KG
Maybachstr. 1
D-73066 Uhingen
www.ews-tools.de

Technische Änderungen vorbehalten!
Subject to technical modifications!

IDENT: D-EWS-203916

Nr. - *No.*

80.2020LCTXR

REV: -/-

MNR.

192982

QR