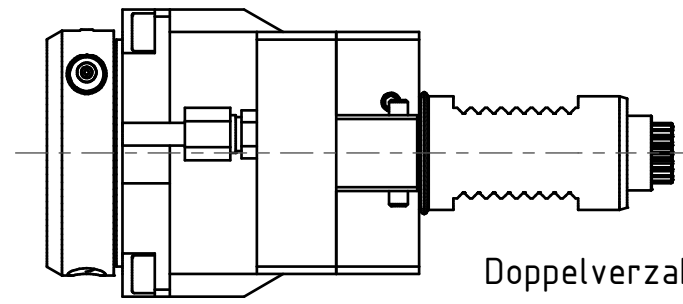
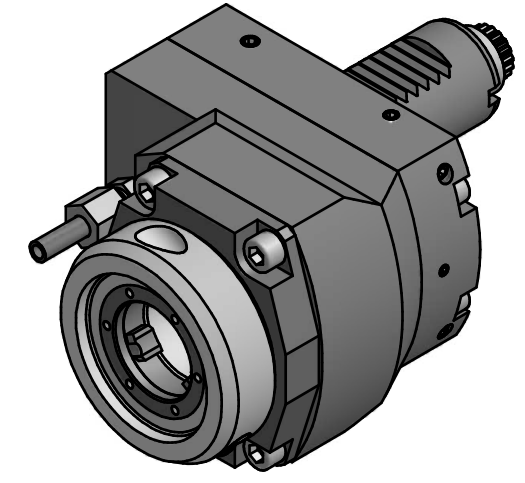


Innen- und Aussenkuehlung / Inside and outside coolant supply  
 Kein Trockenlauf / No dry run  
 Kuehlmittelfiltrierung+50µ / coolant filtration+50µ



Doppelverzahnung Lizenz Traub  
 double tooth system licence Traub



Copyright **EWS Tool Technologies**  
 Weitergabe und Vervielfaeltigung dieser Unterlage,  
 Verwertung und Mitteilung ihres Inhalts nicht  
 gestattet, soweit nicht ausdrecklich zugestanden.  
 Zuwiderhandlungen verpflichten zu Schadenersatz.

<p>Bemerkung - Note</p> <p>Nicht ohne Kuehlmittel betreiben!  <i>Not for use without coolant-fluid!</i></p> <p>mit Kegetrollenlager  <i>with taper roller bearing(s)</i></p>	<p>Technische Daten - technical data</p> <p>Weight = 3.625 [kg]          Torque max. (M1/M2) = 20 / 40 [Nm]          Speed max. (n1/n2) = 6000 / 3000 [1/min]          Gear ratio (i)=n1:n2 = 2:1          Pressure (pmax) = 70 [bar]</p>	<p>Benennung - Title</p> <p><b>Axial Bohr u. Fräskopf achsversetzt</b>  <i>Ax. drill. and mill. head offset</i></p>	<p><b>EWS</b>          Tool Technologies</p> <p><small>EWS Weigele GmbH &amp; Co. KG          Maybachstr. 1          D-73066 Uehingen          www.ews-tools.de</small></p>	<p>Technische Aenderungen vorbehalten!  <i>Subject to technical modifications!</i></p> <p>IDENT: D-EWS-200361</p>	<p></p> <p>REV: -/-</p> <p>MNR.</p> <p><b>191735</b></p>
--	---	---	---	---	--

