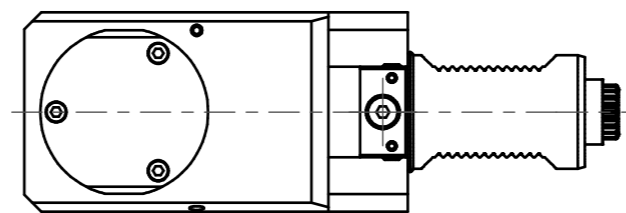
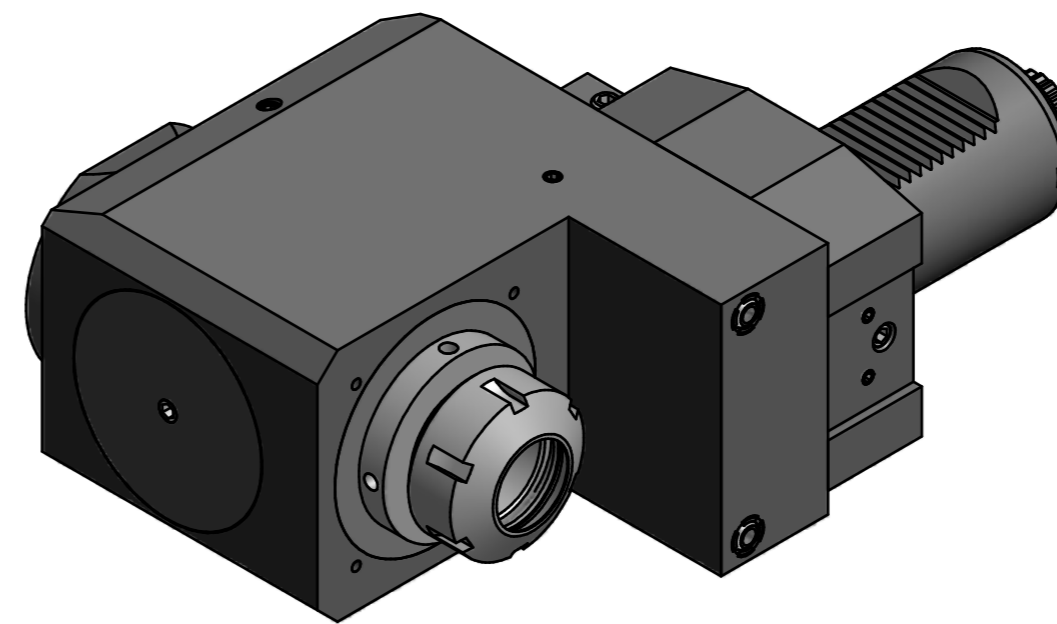


Spannzange / collet ER32 DIN6499  
Spannbereich / clamping range: 2,0 - 20,0

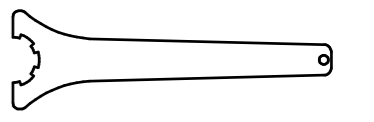
Gewindebohrzange / tapping collet  
ET-1-32 M5-M12



Doppelverzahnung Lizenz Traub  
double tooth system licence Traub



  
Hakenschlüssel  
mit Zapfen  
Hook wrench  
with fixed pin  
DIN1810 B 58x62

  
Spannzangenschlüssel  
Clamping wrench  
232

Copyright **EWS Tool Technologies**  
Weitergabe und Vervielfältigung dieser Unterlage,  
Verwertung und Mitteilung ihres Inhalts nicht  
gestattet, soweit nicht ausdrücklich zugestanden.  
Zu widerhandlungen verpflichten zu Schadenersatz.

Bemerkung - Note	Technische Daten - Technical data		Benennung - Title	name Theiss date 17.11.2015 Technische Änderungen vorbehalten! Subject to technical modifications! Nr. <b>80.50325480RLX125</b> MNR: 188101 IDENT: D-EWS-190474 - Blatt - page 1 (1)
	M <sub>1</sub> / M <sub>2</sub> = 100 / 100 Nm n <sub>1</sub> / n <sub>2</sub> = 4 000 / 4 000 1/min i (N <sub>1</sub> :N <sub>2</sub> ) = 1:1			

