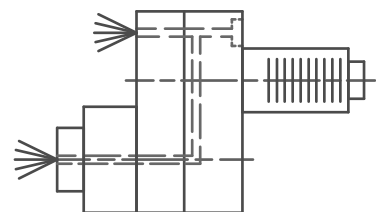
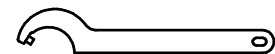


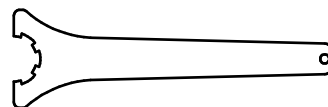
Spannzange / *collet* ER32 DIN6499  
 Spannbereich / *clamping range*: 2,0 - 20,0



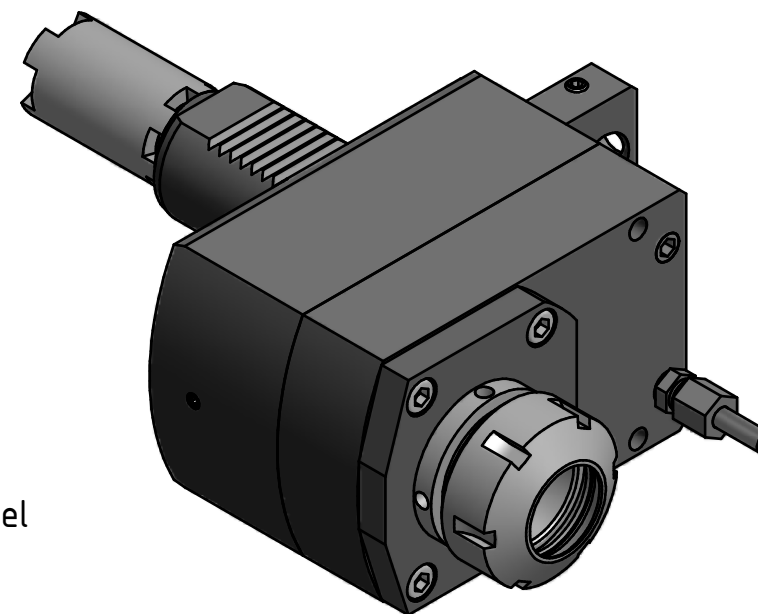
Innen- und Aussenkuehlung / *Inside and outside coolant supply*  
 Kein Trockenlauf / *No dry run*  
 Kuehlmittelfiltrierung=50µ / *coolant filtration=50µ*



Hakenschlüssel  
 mit Zapfen  
*Hook wrench  
 with fixed pin*  
 DIN1810 B 45x50



Spannzangenschlüssel  
*Clamping wrench*  
 232



Copyright **EWS Tool Technologies**  
 Weitergabe und Vervielfaeltigung dieser Unterlage,  
 Verwertung und Mitteilung ihres Inhalts nicht  
 gestattet, soweit nicht ausdruecklich zugestanden.  
 Zuwiderhandlungen verpflichten zu Schadenersatz.

Bemerkung - <i>Note</i> Nicht ohne Kuehlmittel betreiben! <i>Not for use without coolant-fluid!</i>	Technische Daten - <i>technical data</i> <b>Weight</b> = 6.608 [kg] <b>Torque max.</b> (M1/M2) = 50 / 50 [Nm] <b>Speed max.</b> (n1/n2) = 6000 / 6000 [1/min] <b>Gear ratio</b> (i)=n1:n2 = 1:1 <b>Pressure</b> (pmax) = 70 [bar]	Benennung - <i>Title</i> <b>Axial Bohr u. Fräskopf achsversetzt</b> <b>Ax. drill. and mill. head offset</b>	<b>EWS</b> Tool Technologies <small>EWS Weigele GmbH &amp; Co. KG          Maybachstr. 1          D-73066 Uhingen          www.ews-tools.de</small>	Technische Aenderungen vorbehalten! <i>Subject to technical modifications!</i> IDENT: D-EWS-195965	 REV: -/- MNR. <b>190237</b>	
---	--	---	---	--	---------------------------------------	--