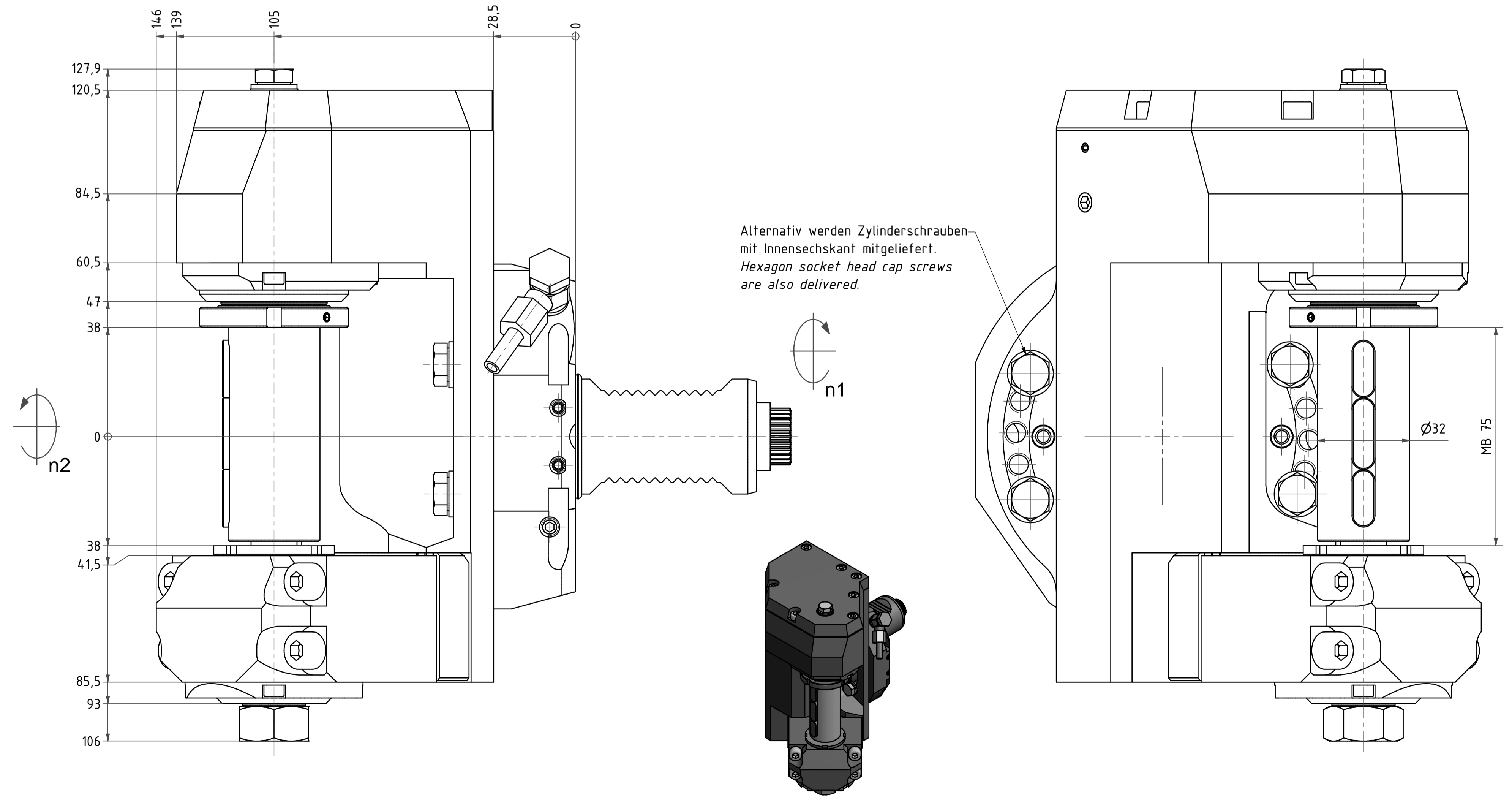
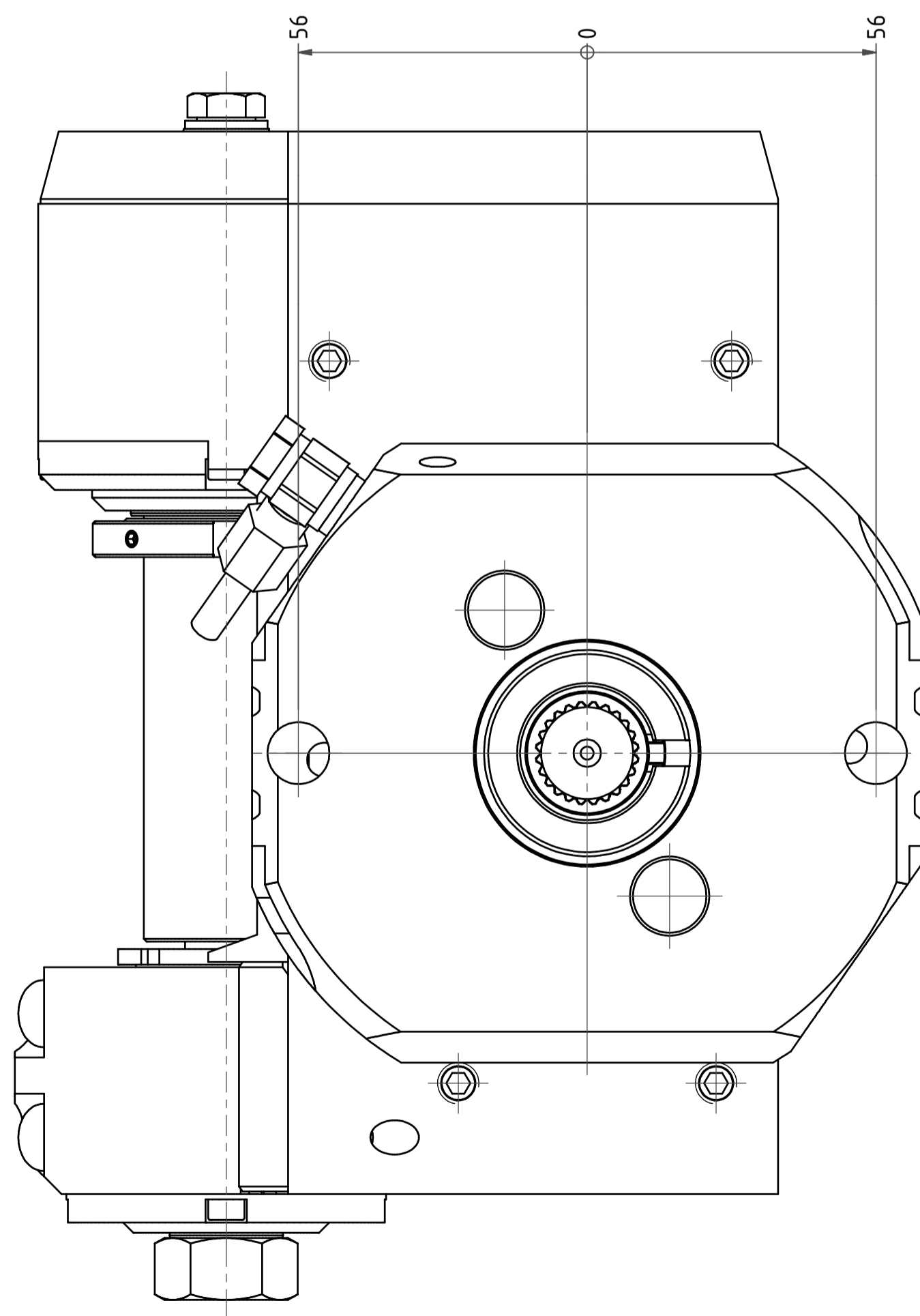
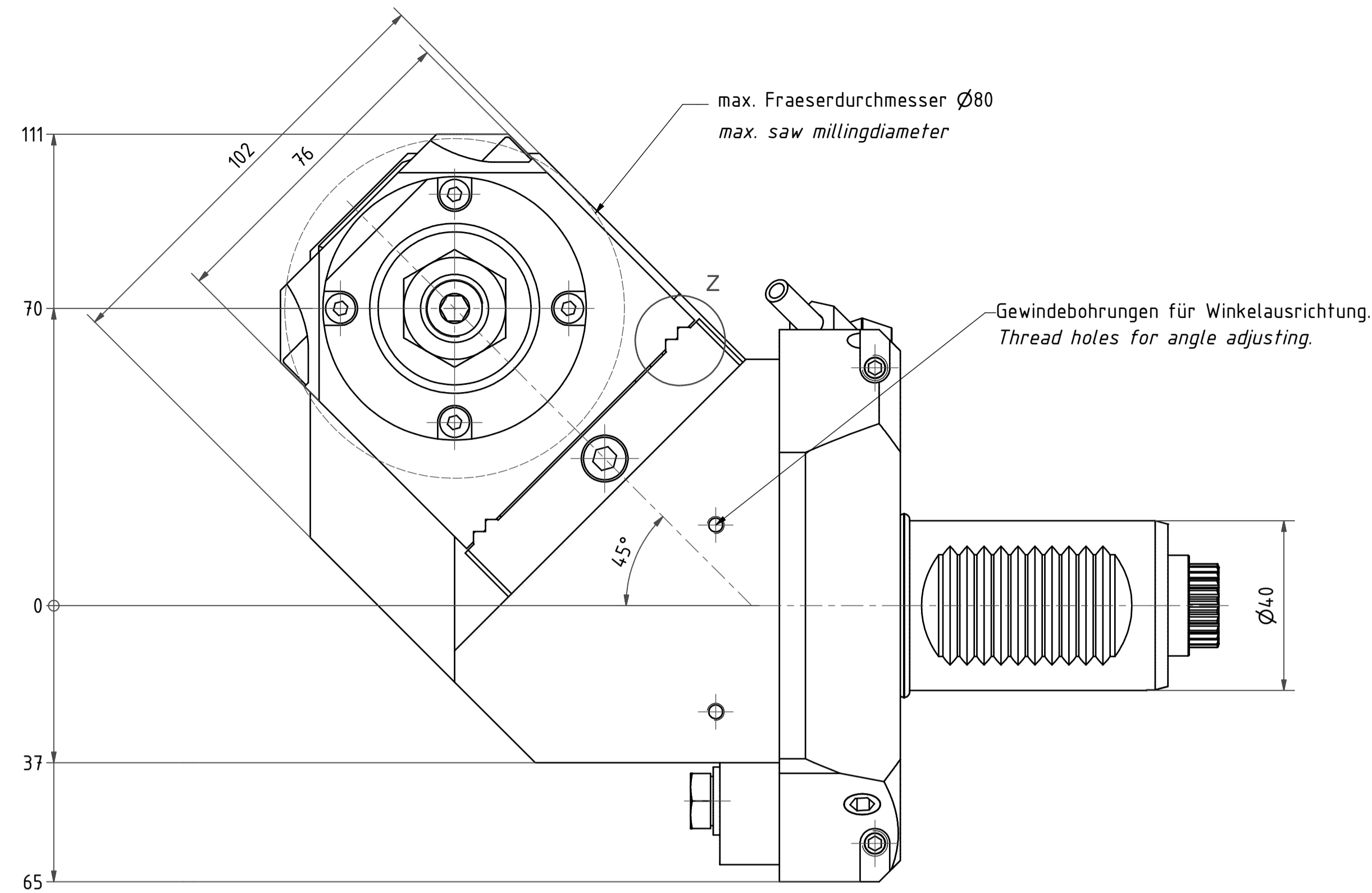
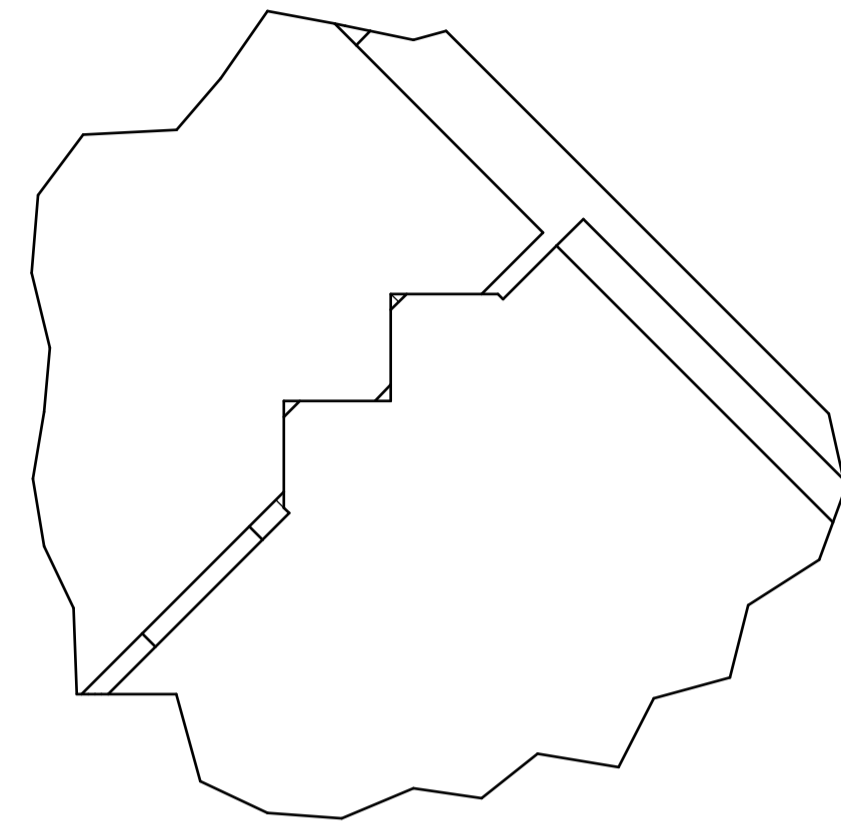


Z (5:1)



Gewicht: 16 kg
Weight: 16 kg

Beide Nachbarstationen nicht verwendbar!
both neighbouring are not useable!

Bemerkung - Note
mit Kegelrollenlagern
with taper roller bearings

Technische Daten - Technical data
M1 / M2 = 50 / 100 Nm
n1 / n2 = 6000 / 3000 1/min
i (N1:N2) = 2:1

Benennung - Title
Scheibenfräserkopf
Radial saw milling head

name	date	Technische Änderungen vorbehalten! Subject to technical modifications!
Thaiss	28.09.2015	
No.		64.4032CTXRLI2Z70MB75
EWS Tool Technologies		DIN A1
MNR: 186809		IDENT: D-EWS-181119 - Blatt - page 1 (1)

Copyright EWS Tool Technologies
Weitergabe und Vervielfältigung dieser Unterlage,
Verwertung und Mitteilung ihres Inhalts nicht
gestattet, soweit nicht ausdrücklich zugestanden.
Zuwerhandlungen verpflichten zu Schadenersatz.