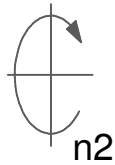
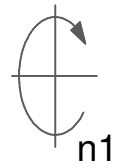


EWS-Varia VX4



Anlagefläche
contact surface

101
97
81,65
0



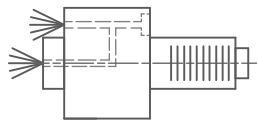
Ø50

44
41
0
41
44

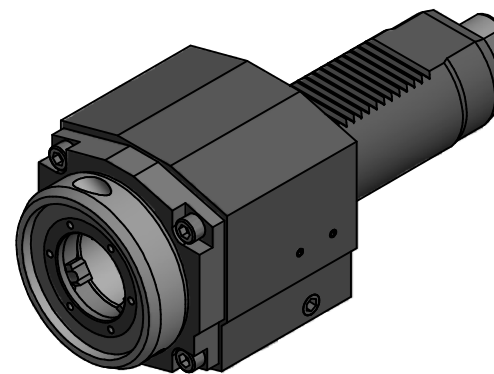
44
13
0
44

15°

30



Innen- und Aussenkuehlung / Inside and outside coolant supply
Kuehlmittelfiltrierung-50µ / coolant filtration-50µ



Copyright **EWS Tool Technologies**
Weitergabe und Vervielfaeltigung dieser Unterlage,
Verwertung und Mitteilung ihres Inhalts nicht
gestattet, soweit nicht ausdruücklich zugestanden.
Zuwoiderhandlungen verpflichten zu Schadenersatz.

Bemerkung - Note	Für Trockenlauf geeignet! Use without coolant fluid allowed!
	Technische Daten - technical data
	Weight = 5.745 [kg]
	Torque max. (M1/M2) = 100 / 100 [Nm]
	Speed max. (n1/n2) = 6000 / 6000 [1/min]
	Gear ratio (i)=n1:n2 = 1:1
	Pressure (pmax) = 70 [bar]

Benennung - Title	Axial Bohr und Fräskopf Axial drilling and milling head
-------------------	--

 <small>EWS Weigelt GmbH & Co. KG Maybachstr. 1 D-73066 Uhingen www.ews-tools.de</small>	Technische Aenderungen vorbehalten! Subject to technical modifications!	 <small>IDENT: DEWS04.226</small>	 <small>REV: -/B</small>
	<small>Nr. - No.</small> 40.50VX4VL5IKD		

