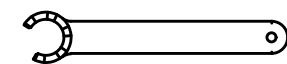
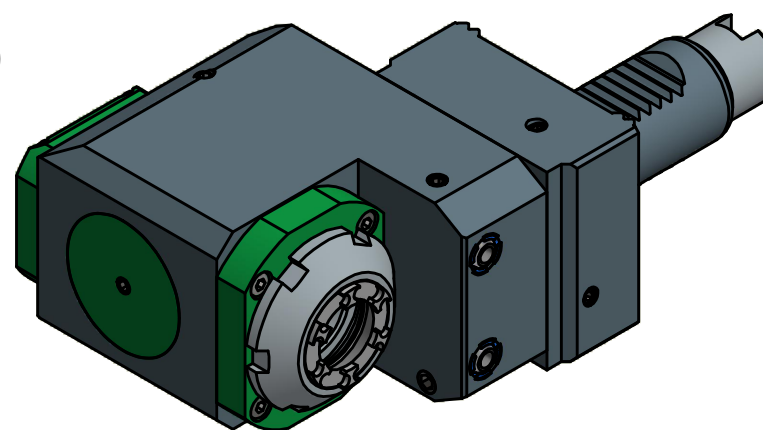


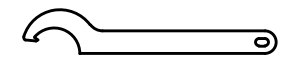
W-Verzahnung Lizenz Index-Werke  
*W-tooth system licence Index-Corporation*

Spannzange / *collet* ER25 DIN6499  
 Spannbereich / *clamping range*: 1,0 - 16,0

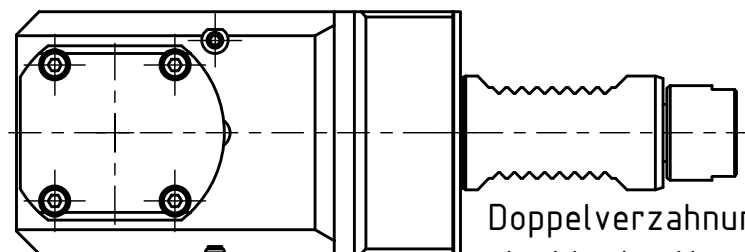
Gewindebohrzange / *tapping collet*  
 ET-1-25 M3-M12



Spannzangenschlüssel für  
 innenliegende Mutter  
*Clamping wrench for  
 internal collet*  
 225AX



Hakenschlüssel  
 mit Nase  
*Hook wrench with  
 nose end*  
 DIN1810 A 52x55



Doppelverzahnung Lizenz Traub  
*double tooth system licence Traub*

Copyright **EWS Tool Technologies**  
 Weitergabe und Vervielfältigung dieser Unterlage,  
 Verwertung und Mitteilung ihres Inhalts nicht  
 gestattet, soweit nicht ausdrücklich zugestanden.  
 Zuwiderhandlungen verpflichten zu Schadenersatz.

Bemerkung - *Note*

Technische Daten - *technical data*

Weight = 4.329 [kg]  
 Torque max. (M1/M2) = 25 / 25 [Nm]  
 Speed max. (n1/n2) = 8000 / 8000 [1/min]  
 Gear ratio (i)=n1:n2 = 1:1

Benennung - *Title*

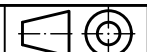
**Radial Bohr und Fräskopf, zurückges**  
***Radial drill. and mill. head offset***



Nr. - *No.*  
**80.3025G300RLWIM**

Technische Änderungen vorbehalten!  
*Subject to technical modifications!*

IDENT: D-EWS-175986



REV: -/-

MNR.

**180916**

