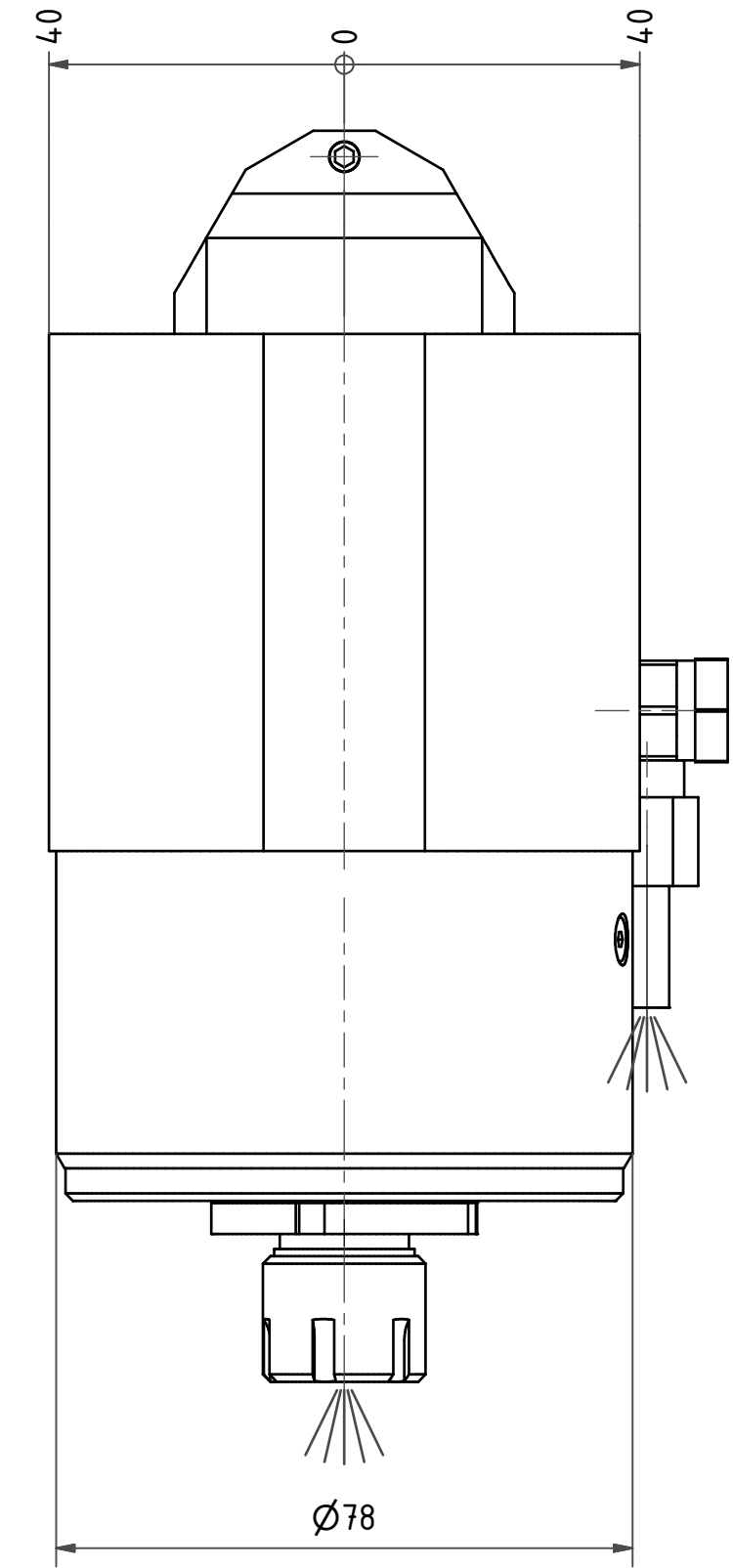
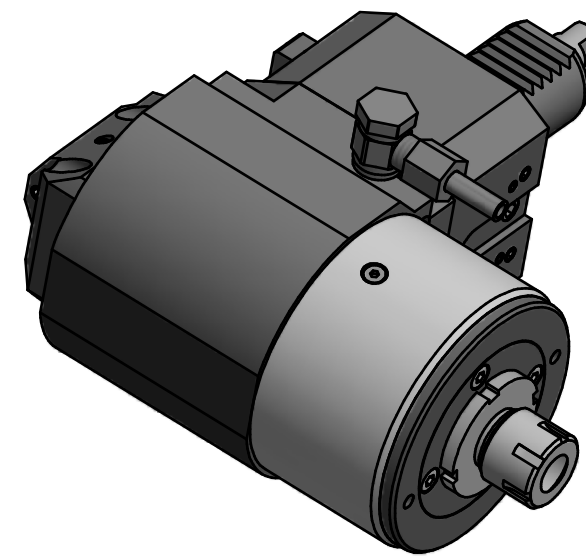
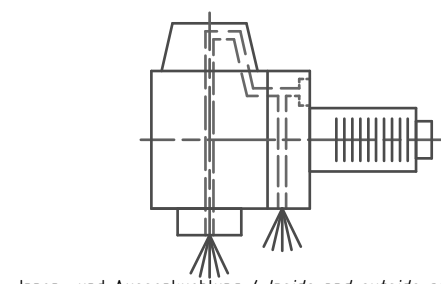


Spannzange / Collet ER16 DIN6499  
 Spannbereich / Clamping range: 1,0 - 10,0



Fettschmierung mit Klüber Isoflex NCA 15  
 Alle 100 Betriebsstunden mit ca. 1cm<sup>3</sup> Fett nachschmieren  
 Grease lubrication with Klüber Isoflex NCA 15  
 relubricate every 100 operating hours with about 1cm<sup>3</sup> of grease

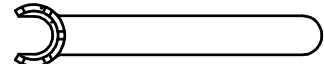


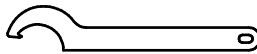
Innen- und Aussenkuehlung / Inside and outside coolant supply  
 Kein Trockenlauf / No dry run  
 Kuehlmittefiltrierung<math>50\mu</math> / coolant filtration<math>50\mu</math>

Bemerkung - Note  
 Nicht ohne Kuehlmittel betreiben!  
 Not for use without coolant-fluid!


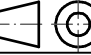
Technische Daten - technical data	
Weight	= 5.927 [kg]
Torque max. (M1/M2)	= 25 / 5 [Nm]
Speed max. (n1/n2)	= 4800 / 24.000 [1/min]
Gear ratio (i)=n1:n2	= 1:5
Pressure (pmax)	= 70 [bar]

Benennung - Title  
**Radial Bohr und Fräskopf**  
*Radial drilling and milling head*

  
 Spannzangenschlüssel  
 Clamping wrench  
 216 M

  
 Hakenschlüssel  
 mit Nase  
 Hook wrench with  
 nose end  
 DIN1810 A 36x38

Copyright **EWS Tool Technologies**  
 Weitergabe und Vervielfaeltigung dieser Unterlage,  
 Verwertung und Mitteilung ihres Inhalts nicht  
 gestattet, soweit nicht ausdrecklich zugestanden.  
 Zuwiderhandlungen verpflichten zu Schadenersatz.

 <b>EWS</b> <small>EWS Weigle GmbH &amp; Co. KG          Maybachstr. 1          D-73066 Uhringen          www.ews-tools.de</small>	Technische Aenderungen vorbehalten! Subject to technical modifications! IDENT: D-EWS-171951	 REV: -/- MNR.
	Nr. - No. <b>60.30161809RIK115X85</b>	

**QR**