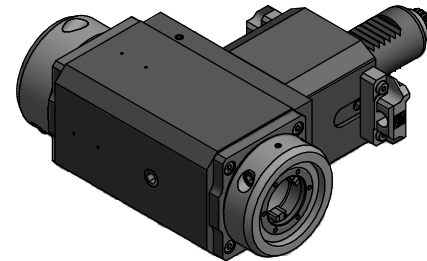
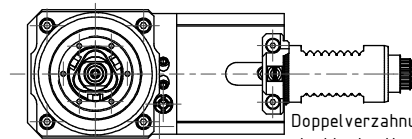


Innen- und Aussenkuehlung / Inside and outside coolant supply
Kuehlmittelfiltrierung-50µ / coolant filtration-50µ



Bemerkung - Note Für Trockenlauf geeignet! Use without coolant fluid allowed!	Technische Daten - technical data Weight = 6.986 [kg] Torque max. (M1/M2) = 25 / 25 each Sp. [Nm] Speed max. (n1/n2) = 10000 / 10000 [1/min] Gear ratio (i1=n1:n2) = 1:1 Pressure (pmax) = 70 [bar]
---	--

Bemerkung - Note
Radial Bohr und Fräskopf
Radial drilling and milling head

EWS Tool Technologies <small>EWS Werkzeug GmbH & Co. KG Hauptstr. 1 D-72084 Löhningen www.ews.de</small>	Technische Änderungen vorbehalten! Subject to technical modifications! IDENT: DEWS027551	REV: -/A 1998	
	Nr. - No. 60.30VX3LDCTXRLIKDTFLHSD10	179767	

Copyright **EWS Tool Technologies**
 Weitergabe und Vervielfältigung dieser Unterlage,
 Verwertung und Mitteilung ihres Inhalts nicht
 gestattet, soweit nicht ausdrücklich zugestanden.
 Zuwiderhandlungen verpflichten zu Schadenersatz.