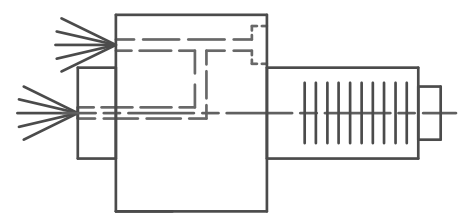
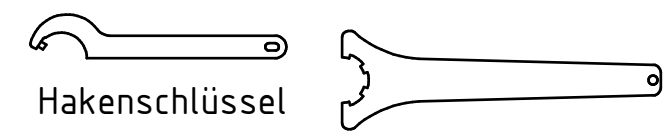
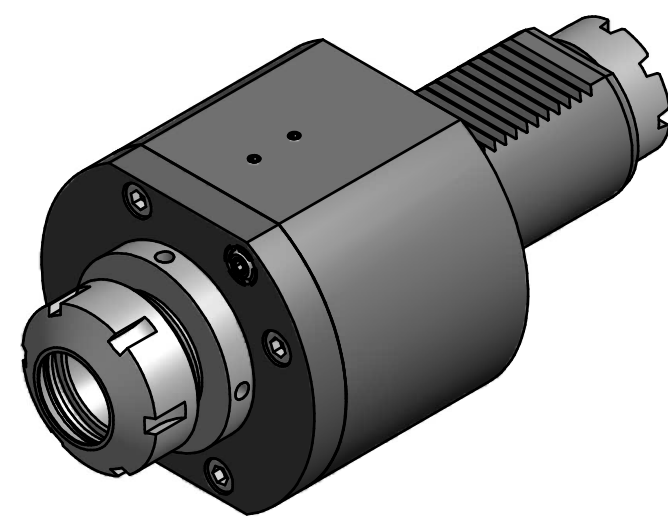


Spannzange / *collet* ER32 DIN6499  
Spannbereich / *clamping range*: 2,0 - 20,0



Innen- und Aussenkuehlung / *Inside and outside coolant supply*  
Kein Trockenlauf / *No dry run*  
Kuehlmittelfiltrierung<50µ / *coolant filtration<50µ*



Hakenschlüssel  
mit Zapfen  
*Hook wrench  
with fixed pin*  
DIN1810 B 58x62

Spannzangenschlüssel  
*Clamping wrench*  
232

Copyright **EWS Tool Technologies**  
Weitergabe und Vervielfaeltigung dieser Unterlage,  
Verwertung und Mitteilung ihres Inhalts nicht  
gestattet, soweit nicht ausdrecklich zugestanden.  
Zuwiderhandlungen verpflichten zu Schadenersatz.

Bemerkung - Note		Technische Daten - technical data		Benennung - Title		name		date		Technische Aenderungen vorbehalten!			
Nicht ohne Kuehlmittel betreiben!		M1 / M2 = 100 /100 Nm		Axial Bohr und Fräskopf		drawing		M. Simoniello		Subject to technical modifications!			
Not for use without coolant-fluid!		n1 / n2 = 4000 /4000 1/min		Axial drilling and milling head		 EWS Weigle GmbH & Co. KG Maybachstr. 1 D-73066 Uehingen Tel. +49(0)7161/93040-100		Nr. <b>40.5032TOEMIK</b>		DIN A3			
		i (N1:N2) = 1:1											
		pmax = 25 bar						MNR: 174818		IDENT: D-EWS-154807 -		Blatt - page 1 ( 1 )	