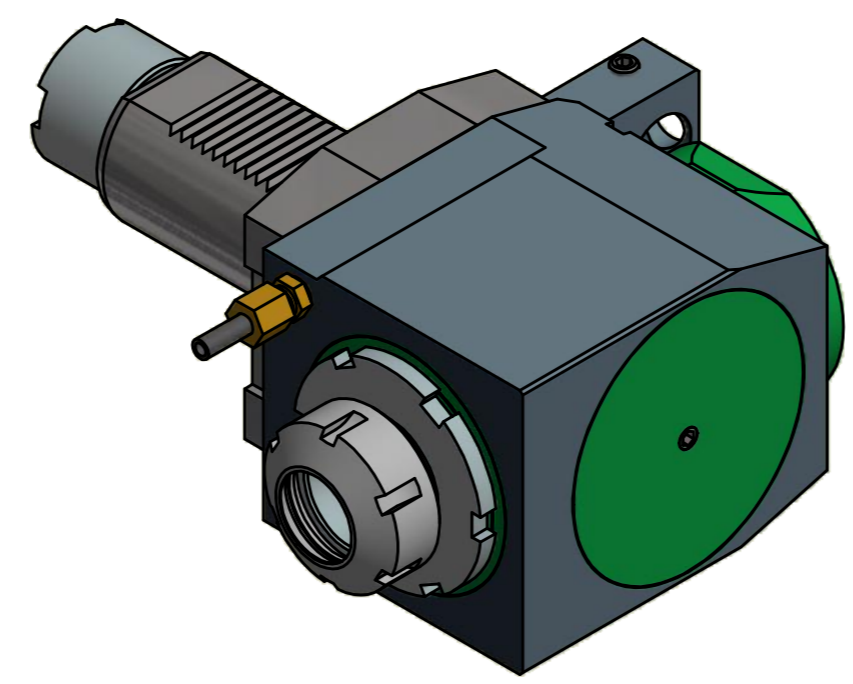
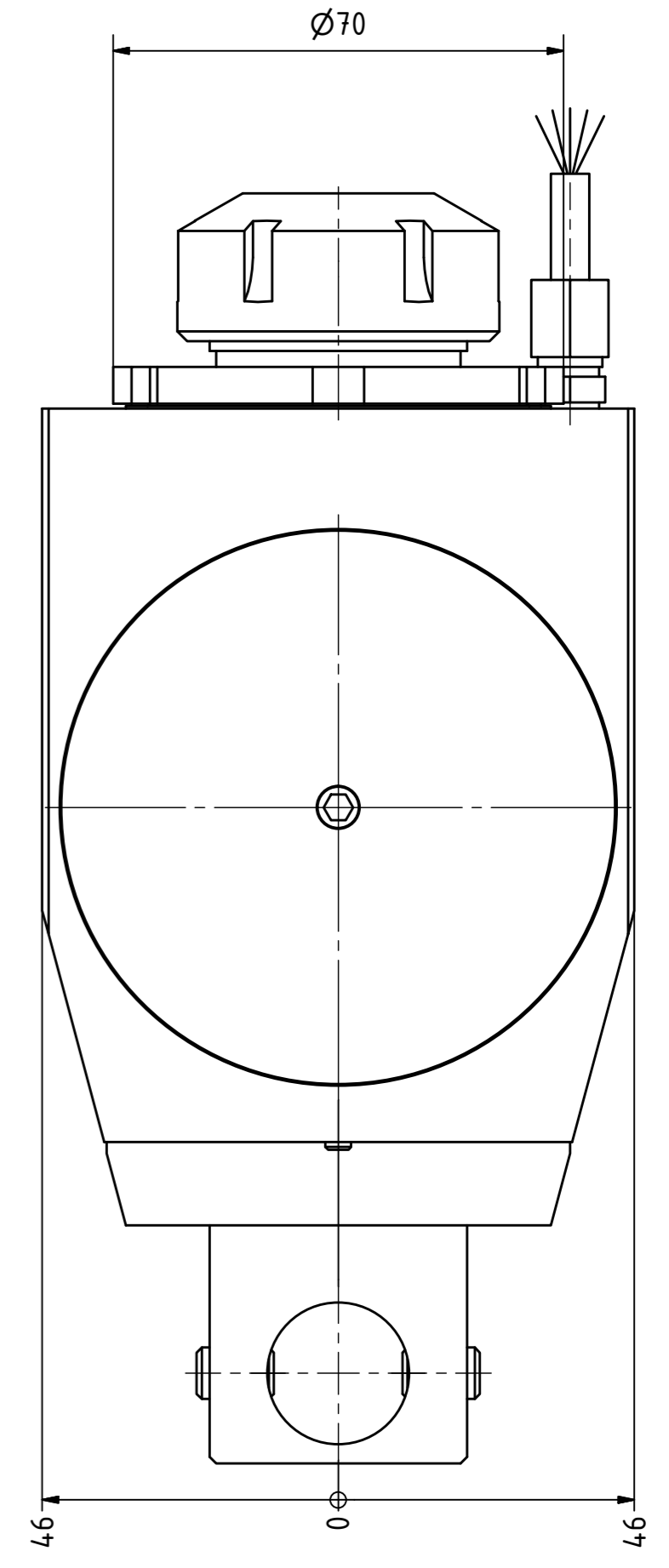
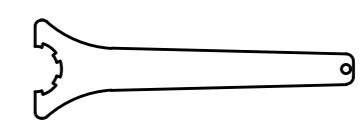




Spannzange / collet ER32 DIN6499  
 Spannbereich / clamping range: 2,0 - 20,0  
 Gewindebohrzange / tapping collet  
 ET-1-32 M5-M12



  
 Hakenschlüssel  
 mit Zapfen  
 Hook wrench  
 with fixed pin  
 DIN1810 B 68x75

  
 Spannzangenschlüssel  
 Clamping wrench  
 232

Copyright **EWS Tool Technologies**  
 Weitergabe und Vervielfältigung dieser Unterlage,  
 Verwertung und Mitteilung ihres Inhalts nicht  
 gestattet, soweit nicht ausdrücklich zugestanden.  
 Zuwiderhandlungen verpflichten zu Schadenersatz.

Bemerkung - Note	Technische Daten - technical data Weight = 8.699 [kg] Torque max. (M1/M2) = 160 / 80 [Nm] Speed max. (n1/n2) = 3000 / 6000 [1/min] Gear ratio (i)=n1:n2 = 1:2	Benennung - Title <b>Radial Bohr und Fräskopf</b> <i>Radial drilling and milling head</i>	 EWS Weigle GmbH & Co. KG Maybachstr. 1 D-73066 Ulm/Ingen www.ews-tools.de Technische Änderungen vorbehalten! Subject to technical modifications! IDENT: DEWS035863 Nr. - No. 60.5032LU35LI1 MNR. REV: -/A 174812	
------------------	---	---	--	---