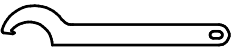
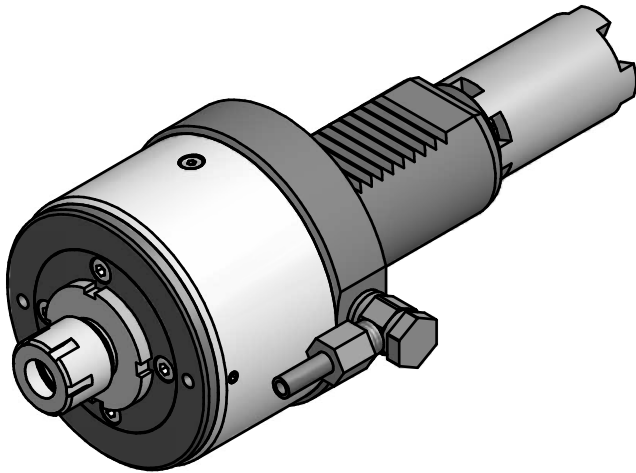


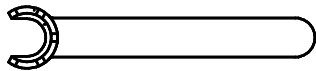
Spannzange / Collet ER16 DIN6499
Spannbereich / Clamping range: 1,0 - 10,0

Gewindebohrzange / Tapping Collet
ET-1-16 M1-M6

Fettschmierung mit Klüber Isoflex NCA 15
Alle 100 Betriebsstunden mit ca. 1cm³ Fett nachschmieren
*Grease lubrication with Klüber Isoflex NCA 15
relubricate every 100 operating hours with about 1cm³ of grease*



Hakenschlüssel
mit Nase
*Hook wrench with
nose end*
DIN1810 A 36x38



Spannzangenschlüssel
Clamping wrench
216 M

Copyright **EWS Tool Technologies**
Weitergabe und Vervielfältigung dieser Unterlage,
Verwertung und Mitteilung ihres Inhalts nicht
gestattet, soweit nicht ausdrücklich zugestanden.
Zu widerhandlungen verpflichten zu Schadenersatz.

Bemerkung - Note	Technische Daten - technical data	Benennung - Title			Technische Aenderungen vorbehalten! <i>Subject to technical modifications!</i>			
	M1 / M2= 25 /5 Nm	Axial Bohr und Fräskopf <i>Axial drilling and milling head</i>	drawing	F.Miltschuh	13.06.2014	Nr. 40.4016HAASSL40115		
	n1 / n2 = 4800 /24000 1/min		 EWS Weigete GmbH & Co. KG Maybachstr. 1 D-73066 UHINGEN Tel. +49(0)7161/93040-100		DIN A3			
	i (N1:N2) = 1:5							
				MNR: 174799 IDENT: D-EWS-157842 -		Blatt - page 1 (1)		