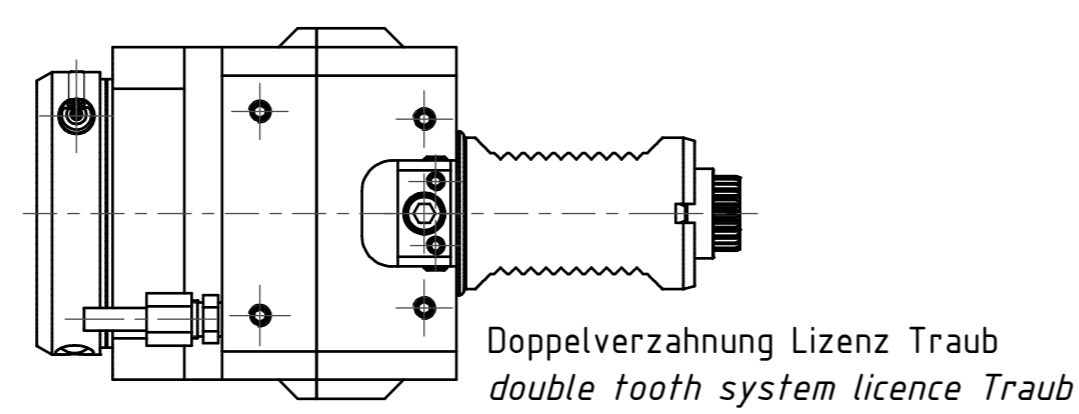
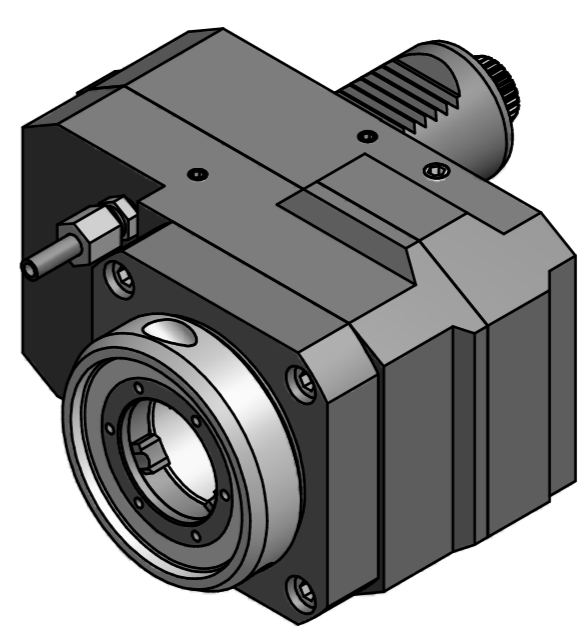


EWS-Varia VX4
Anlagefläche
contact surface

Bei Sternrevolver muss der zweite Pin entfernt werden !
On star turret, the secondary pin must be pulled out !



Doppelverzahnung Lizenz Traub
double tooth system licence Traub



Copyright **EWS Tool Technologies**
Weitergabe und Vervielfältigung dieser Unterlage,
Verwertung und Mitteilung ihres Inhalts nicht
gestattet, soweit nicht ausdrücklich zugestanden.
Zu widerhandlungen verpflichten zu Schadenersatz.

Innen- und Aussenkuehlung / Inside and outside coolant supply
Kein Trockenlauf / No dry run
Kuehlmittefiltrierung+50µ / coolant filtration+50µ

Bemerkung - Note
Nicht ohne Kuehlmittel betreiben!
Not for use without coolant-fluid!
mit Kegelrollenlager
with taper roller bearing

Technische Daten - Technical data
M1 / M2 = 40 / 120 Nm
n1 / n2 = 6000 / 2000 1/min
i (N1:N2) = 3:1
Pmax = 70 bar

Benennung - Title
Axial Bohr u. Fräskopf achsversetzt
Ax. drill. and mill. head offset

name	date	Technische Aenderungen vorbehalten! Subject to technical modifications!
drawing Schmid	22.05.2014	
EWS EWS Werkzeug GmbH & Co. KG Mühlbacherstr. 1 D-73096 Ulm Tel. +49(0)714193040-100		Nr. 50.40VX4KRCTXRLIK13X60
MNR: 174635		IDENT: D-EWS-156625 - Blatt - page 1 (1)

