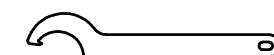
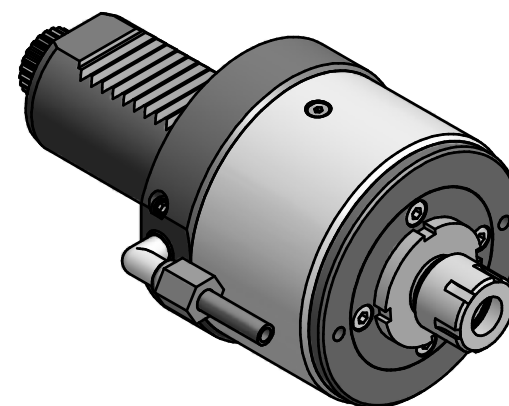
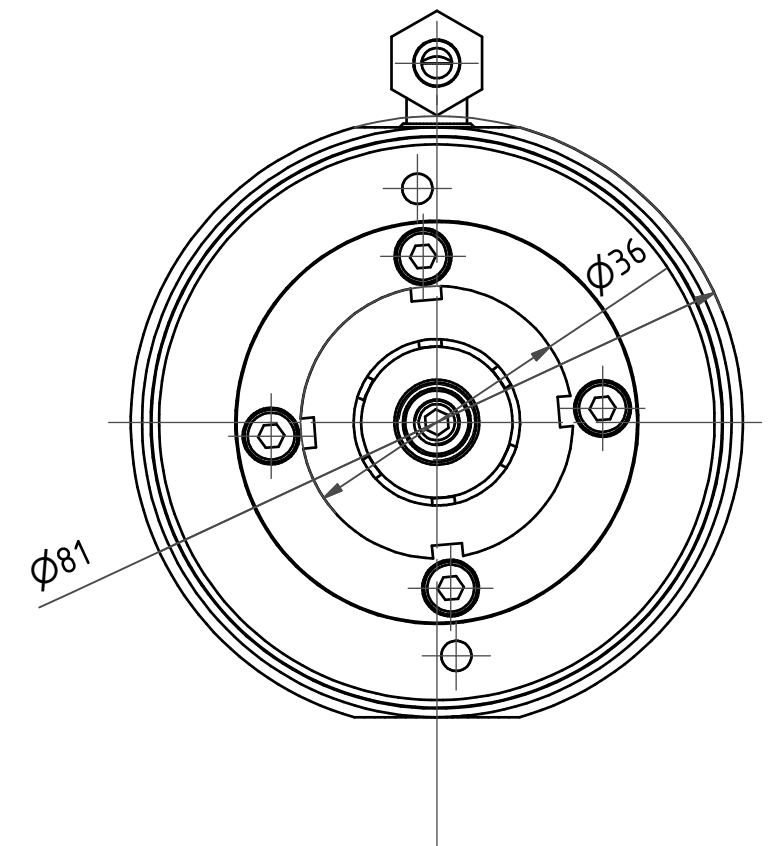
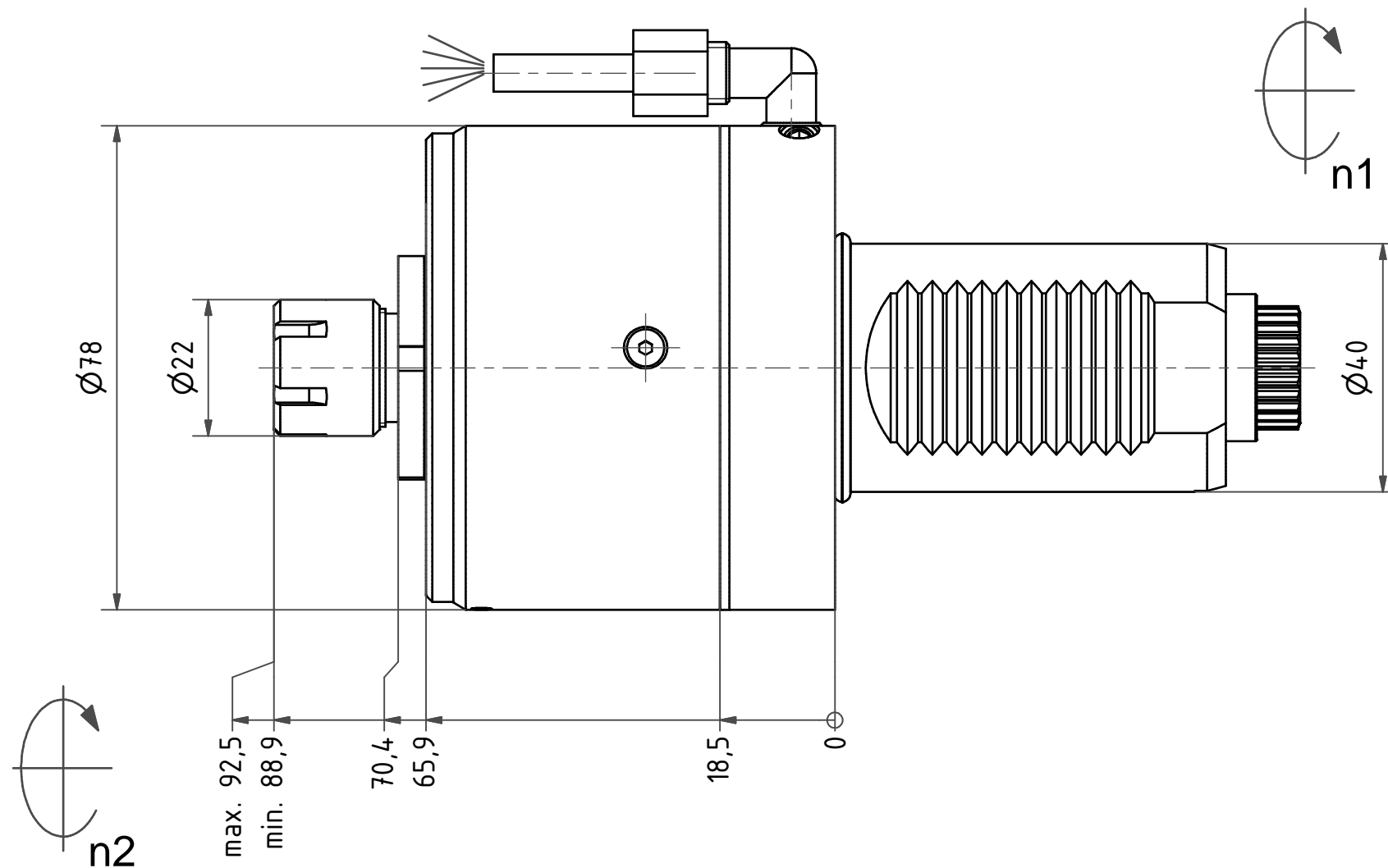
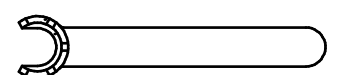


Spannzange / Collet ER16 DIN6499
Spannbereich / Clamping range: 1,0 - 10,0



Hakenschlüssel
mit Nase
Hook wrench with
nose end
DIN1810 A 36x38



Spannzangenschlüssel
Clamping wrench
216 M

Fettschmierung mit Klüber Isoflex NCA 15
Alle 100 Betriebsstunden mit ca. 1cm³ Fett nachschmieren
*Grease lubrication with Klüber Isoflex NCA 15
relubricate every 100 operating hours with about 1cm³ of grease*

Copyright **EWS Tool Technologies**
Weitergabe und Vervielfältigung dieser Unterlage,
Verwertung und Mitteilung ihres Inhalts nicht
gestattet, soweit nicht ausdrücklich zugestanden.
Zu widerhandlungen verpflichten zu Schadenersatz.

Bemerkung - Note

Technische Daten - technical data

Benennung - Title

M1 / M2 = 25 / 5 Nm
n1 / n2 = 4800 / 24000 1/min
i (N1:N2) = 1:5

Axial Bohr und Fräskopf
Axial drilling and milling head

name	date
Theiss	04.11.2014

EWS EWS Weigle GmbH & Co. KG
Maybachstr. 1
D-73066 Uhlingen
Tel. +49(0)7161/93040-100

Technische Änderungen vorbehalten!
Subject to technical modifications!

Nr.
40.4016CTXL15

DIN A3

MNR: 174562 IDENT: D-EWS-166786 - Blatt - page 1 (1)