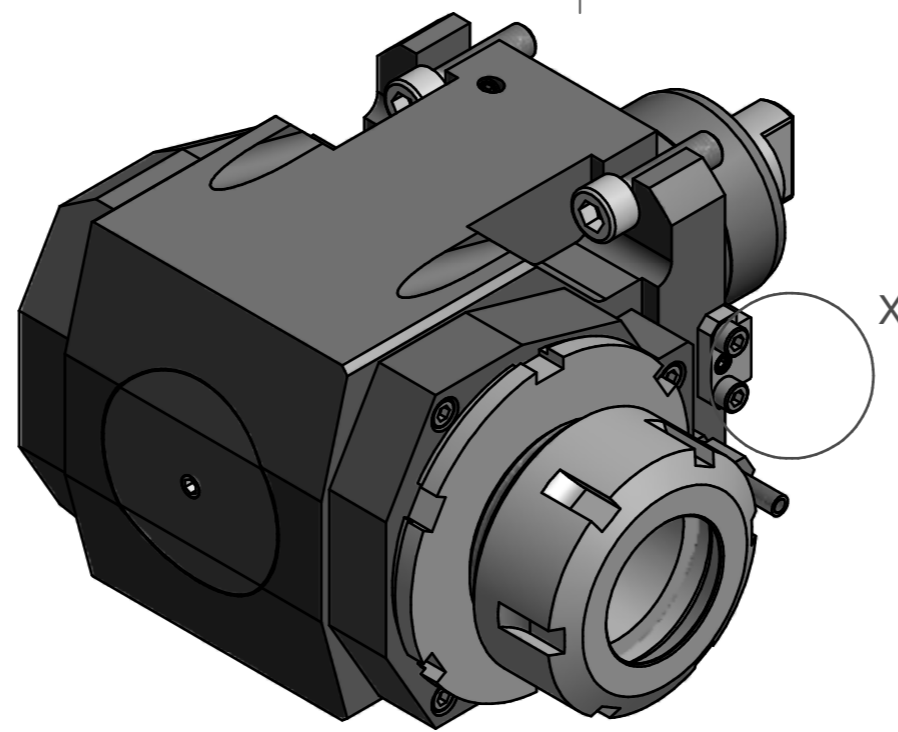
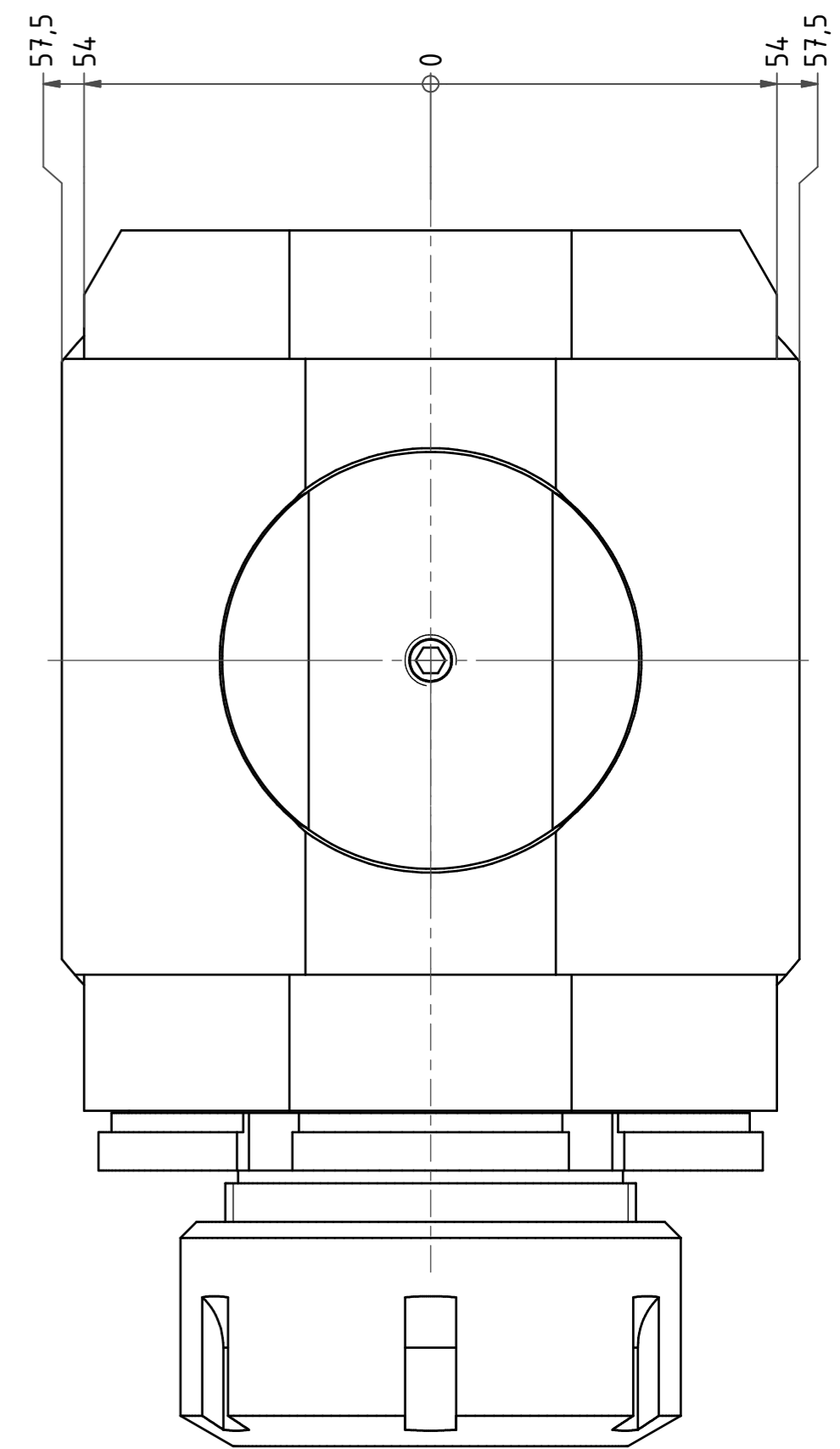
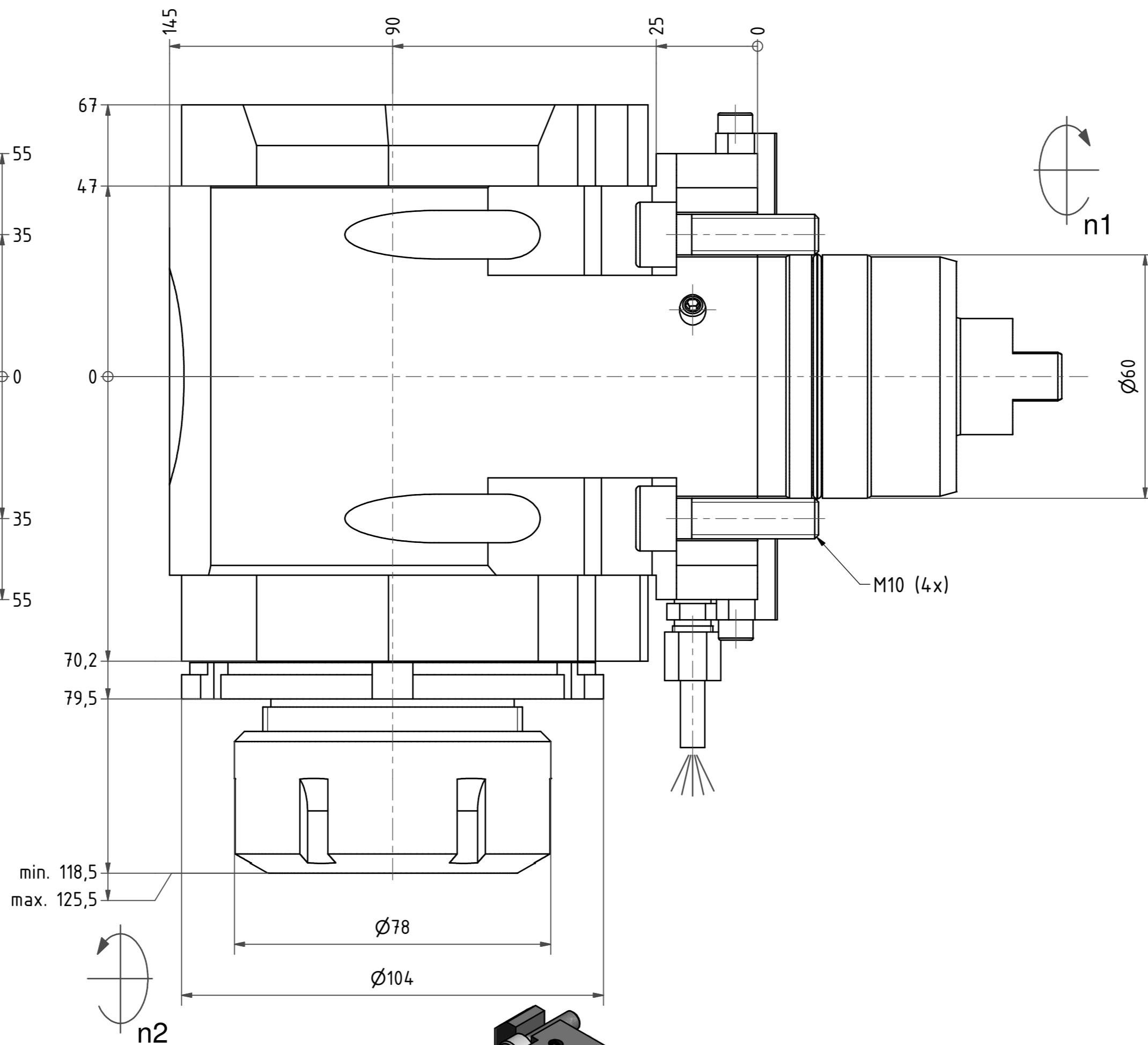


Spannzange / collet ER50 DIN6499
 Spannbereich / clamping range: 6,0 - 34,0



Ausrichtklotz ist über ein Exzenter einstellbar.
 The block is adjustable via eccentric.

Hakenschlüssel mit Nase
 Hook wrench with nose end
 DIN1810 A 110x115

Spannzangenschlüssel
 Clamping wrench
 250

Copyright EWS Tool Technologies
 Weitergabe und Vervielfältigung dieser Unterlage, Verwertung und Mitteilung ihres Inhalts nicht gestattet, soweit nicht ausdrücklich zugestanden. Zuwiderhandlungen verpflichten zu Schadenersatz.

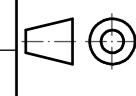
Bemerkung - Note
 mit Kegelrollenlager
 with taper roller bearing(s)

Technische Daten - Technical data
 M₁ / M₂ = 80 / 160 Nm
 n₁ / n₂ = 6000 / 3000 1/min
 i (N₁:N₂) = 2:1

Benennung - Title
 Radial Bohr und Fräskopf
 Radial drilling and milling head

name Rogler
 date 18.06.2014
 drawing

Technische Änderungen vorbehalten!
 Subject to technical modifications!
 Nr. 60.6050KRNE31512
 MNR: 175390 IDENT: D-EWS-158107 - Blatt - page 1 (1)



DIN A2