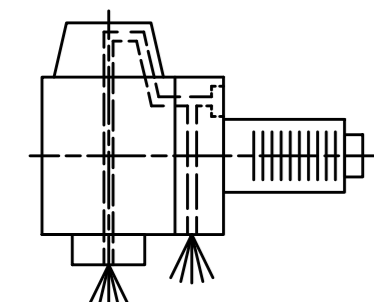
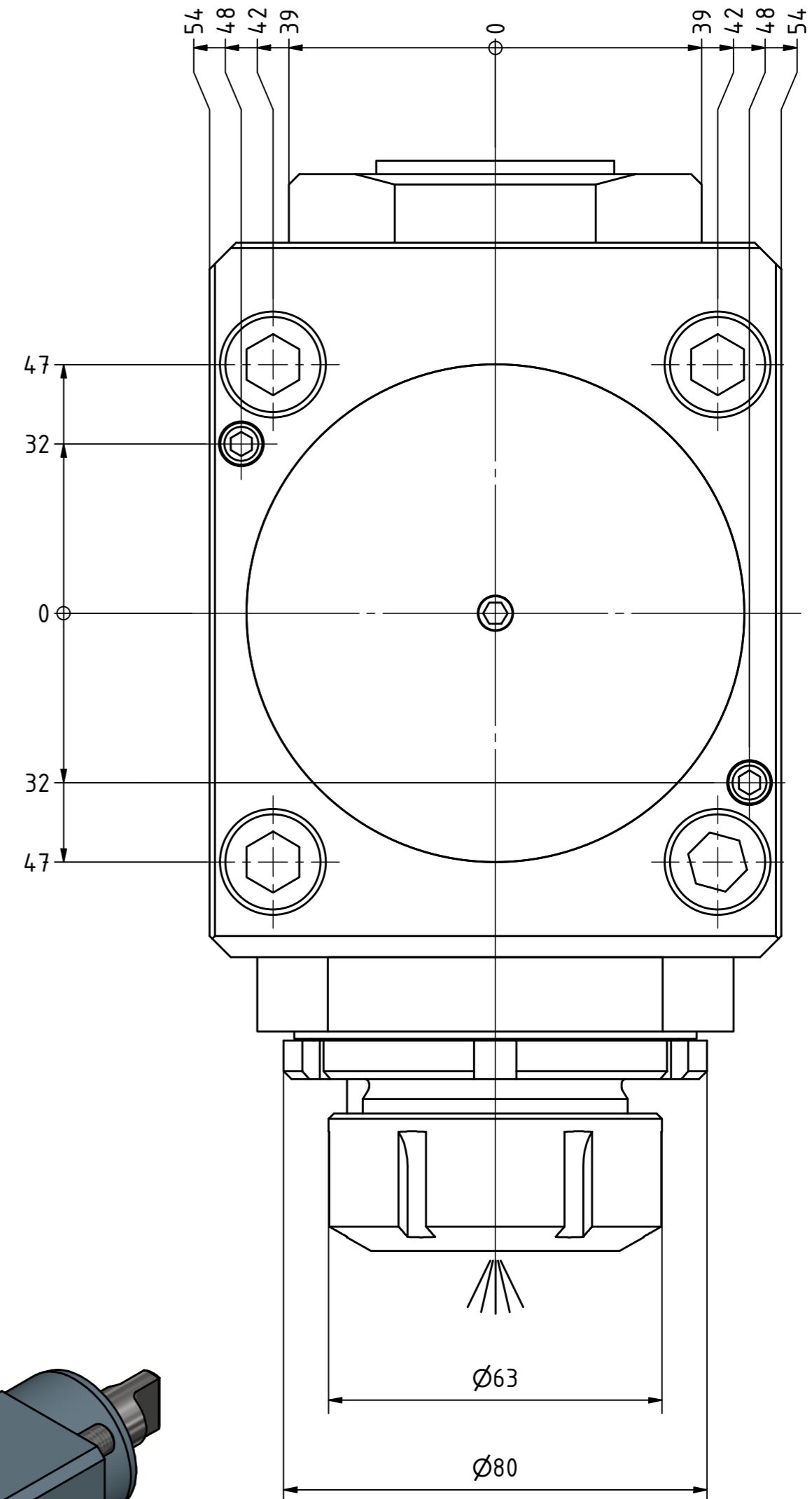


Spannzange / collet ER40 DIN6499  
Spannbereich / clamping range: 3,0 - 26,0



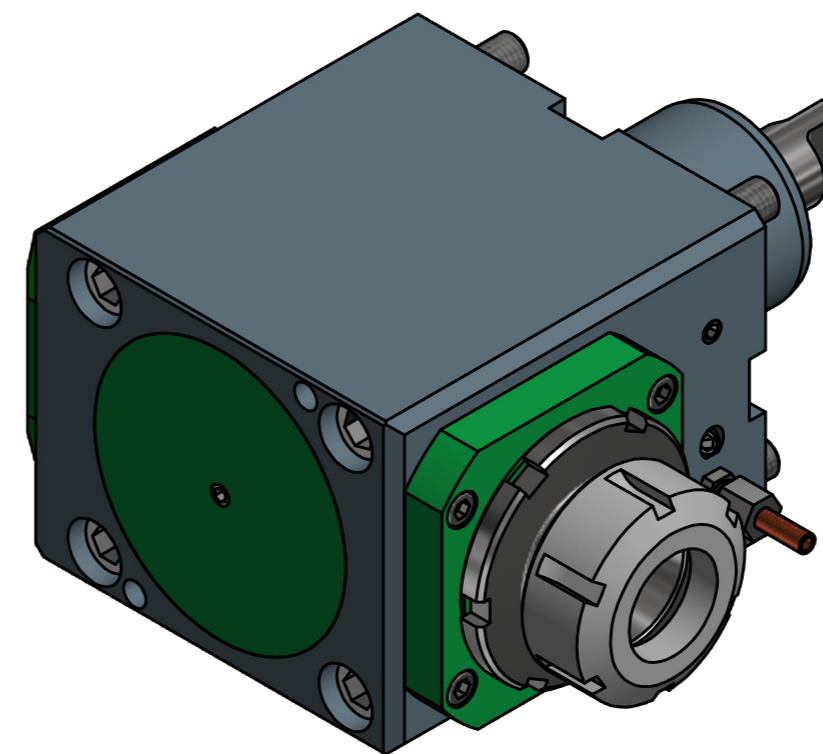
Innen- und Aussenkuehlung / Inside and outside coolant supply  
Kein Trockenlauf / No dry run  
Kuehlmittelfiltrierung<math>50\mu</math> / coolant filtration<math>50\mu</math>



Hakenschlüssel  
mit Nase  
Hook wrench with  
nose end  
DIN1810 A 80x90

Spannzangenschlüssel  
Clamping wrench  
240

Copyright EWS Tool Technologies  
Weitergabe und Vervielfaeltigung dieser Unterlage,  
Verwertung und Mitteilung ihres Inhalts nicht  
gestattet, soweit nicht ausdruercklich zugestanden.  
Zuwaerdierungen verpflichten zu Schadenersatz.



Bemerkung - Note  
Nicht ohne Kuehlmittel betreiben!  
Not for use without coolant-fluid!

Technische Daten - technical data  
Weight = 15.172 [kg]  
Torque max. (M1/M2) = 100 / 100 | 100 [Nm]  
Speed max. (n1/n2) = 10000 / 10000 [1/min]  
Gear ratio (i)=n1:n2 = 1:1  
Pressure (pmax) = 70 [bar]

Benennung - Title  
**Radial Bohr und Fräskopf**  
**Radial drilling and milling head**

**EWS** Tool Technologies  
EWS Weigle GmbH & Co. KG  
Maybachstr. 1  
D-73066 Uhlingen  
www.ews-tools.de  
Nr. - No.  
**60.604.0NLIKHS10**

Technische Aenderungen vorbehalten!  
Subject to technical modifications!  
IDENT: DEWS115273

REV: -/E  
MNR.  
**173651**

**QR**