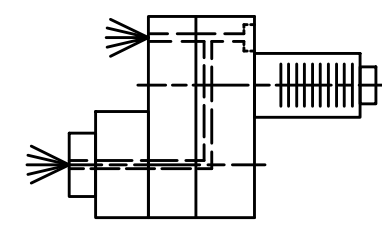


Spannzange / collet ER32 DIN6499  
Spannbereich / clamping range: 2,0 - 20,0

Copyright **EWS Tool Technologies**  
Weitergabe und Vervielfältigung dieser Unterlage, Verwertung und Mitteilung ihres Inhalts nicht gestattet, soweit nicht ausdrücklich zugestanden. Zuwiderhandlungen verpflichten zu Schadenersatz.



Hakenschlüssel mit Nase  
*Hook wrench with nose end*  
DIN1810 A 58x62

Spannzangenschlüssel für innenliegende Mutter  
*Clamping wrench for internal collet*  
232AX

Innen- und Aussenkühlung / Inside and outside coolant supply  
Kein Trockenlauf / No dry run  
Kühlmittelfiltrierung+50µ / coolant filtration+50µ

<p>Bemerkung - Note</p> <p>Nicht ohne Kühlmittel betreiben! <i>Not for use without coolant-fluid!</i></p>	<p>Technische Daten - technical data</p> <p>Weight = 6.937 [kg] Torque max. (M1/M2) = 50 / 50 [Nm] Speed max. (n1/n2) = 6000 / 6000 [1/min] Gear ratio (i)=n1:n2 = 1:1 Pressure (pmax) = 70 [bar]</p>	<p>Benennung - Title</p> <p><b>Axial Bohr u. Fräskopf achsversetzt</b> <b>Ax. drill. and mill. head offset</b></p>	<p><b>EWS</b> Tool Technologies</p> <p>EWS Weigle GmbH &amp; Co. KG Maybachstr. 1 D-73066 Uhingen www.ews-tools.de</p> <p>Nr. - No. <b>50.4032SQT15RIKIM</b></p>	<p>Technische Änderungen vorbehalten! <i>Subject to technical modifications!</i></p> <p>IDENT: DEWS099172</p> <p>REV: -/A</p> <p>MNR. <b>173216</b></p>	
---	---	--	--	---	---