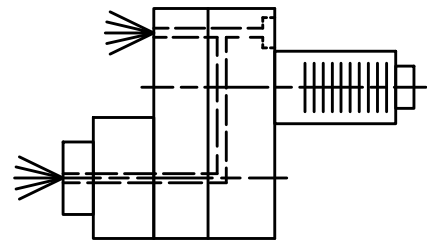
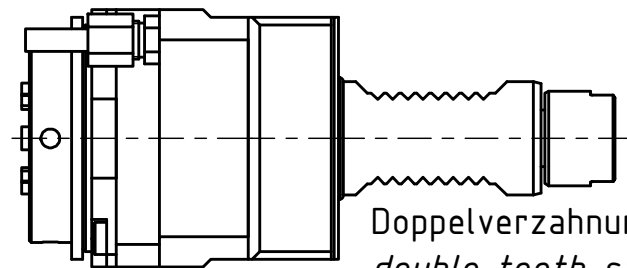


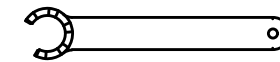
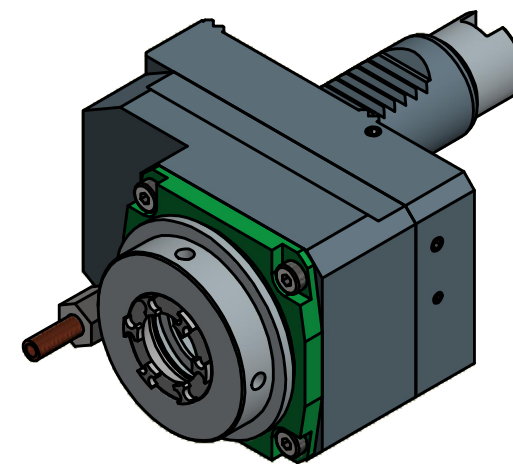
Spannzange / collet ER25 DIN6499
Spannbereich / clamping range: 1,0 - 16,0



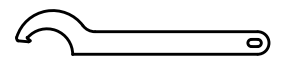
Innen- und Aussenkuehlung / Inside and outside coolant supply
Kein Trockenlauf / No dry run
Kuehlmittelfiltrierung <math>< 50\mu</math> / coolant filtration <math>< 50\mu</math>



Doppelverzahnung Lizenz Traub
double tooth system licence Traub



Spannzangenschlüssel für innenliegende Mutter
Clamping wrench for internal collet
225AX



Hakenschlüssel mit Nase
Hook wrench with nose end
DIN1810 A 52x55

Copyright **EWS Tool Technologies**
Weitergabe und Vervielfaeltigung dieser Unterlage, Verwertung und Mitteilung ihres Inhalts nicht gestattet, soweit nicht ausdrecklich zugestanden. Zuwiderhandlungen verpflichten zu Schadenersatz.

Bemerkung - Note
Nicht ohne Kuehlmittel betreiben!
Not for use without coolant-fluid!

| Technische Daten - technical data | |
|-----------------------------------|-----------------------|
| Weight | = 3.198 [kg] |
| Torque max. (M1/M2) | = 25 / 25 [Nm] |
| Speed max. (n1/n2) | = 8000 / 8000 [1/min] |
| Gear ratio (i)=n1:n2 | = 1:1 |
| Pressure (pmax) | = 70 [bar] |

Benennung - Title
Axial Bohr u. Fräskopf achsversetzt
Ax. drill. and mill. head offset

EWS Tool Technologies
EWS Weigle GmbH & Co. KG
Maybachstr. 1
D-73066 Utingen
www.ews-tools.de

Nr. - No.
50.3025G300RLIKWIM

| | | |
|--|-------------------|----------|
| Technische Aenderungen vorbehalten! Subject to technical modifications! | IDENT: DEWS104123 | REV: -/B |
| MNR. | 174441 | |

