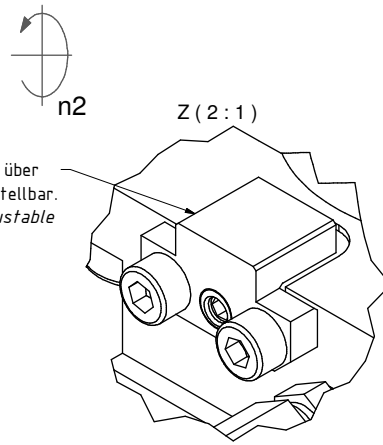
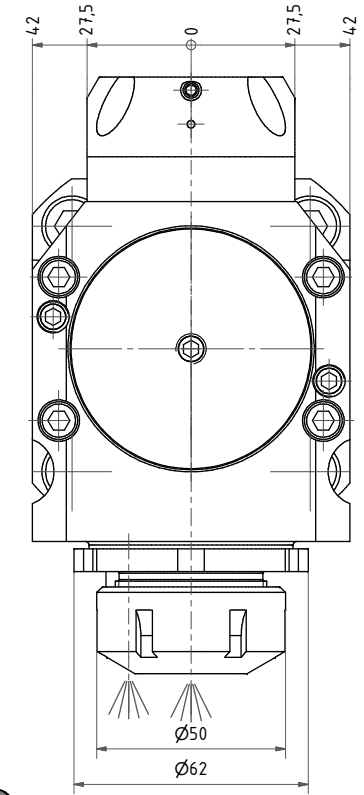
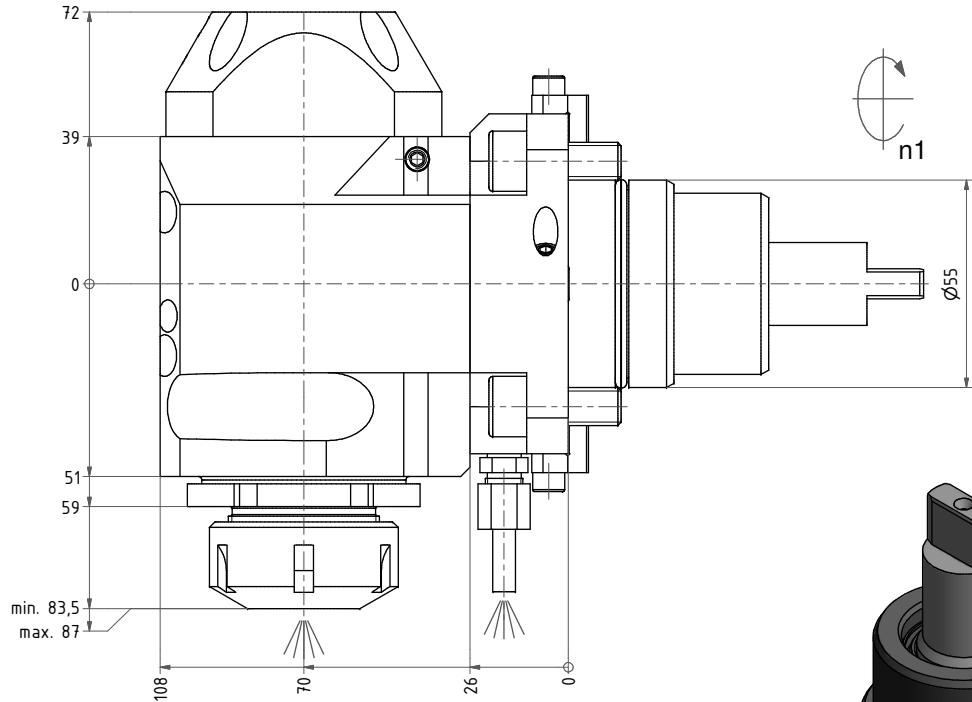
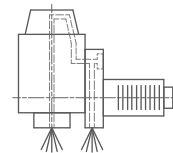


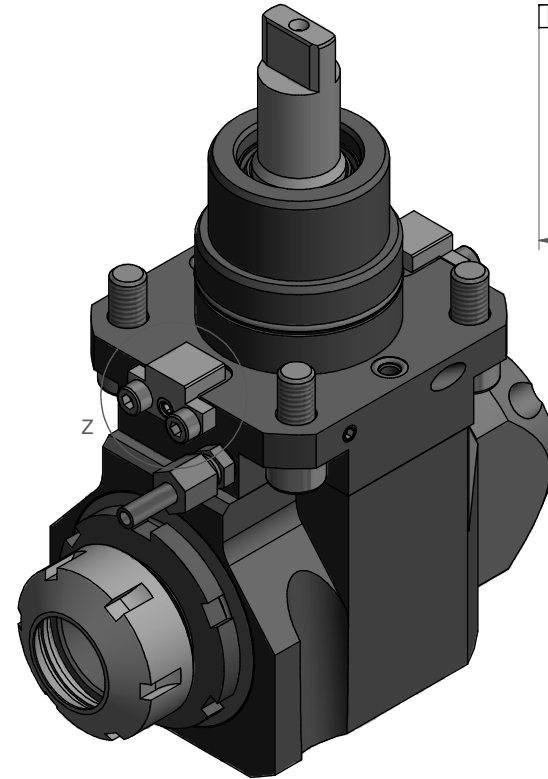
Spannzange / collet ER32 DIN6499
Spannbereich / clamping range: 2,0 - 20,0



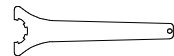
Ausrichtklotz ist über ein Exzenter einstellbar.
The block is adjustable via eccentric.



Innen- und Aussenkuehlung / Inside and outside coolant supply
Kein Trockenlauf / No dry run
Kuehlmittelfiltrierung=50µ / coolant filtration=50µ



Hakenschlüssel mit Nase
Hook wrench with nose end
DIN1810 A 58x62



Spannzangenschlüssel
Clamping wrench
232

Bemerkung - Note	Technische Daten - Technical data
Nicht ohne Kuehlmittel betreiben! Not for use without coolant-fluid!	Weight = 6.284 [kg] Torque max. (M1/M2) = 50 / 25 [Nm] Speed max. (n1/n2) = 6000 / 12000 [1/min] Gear ratio (i1:n1:n2) = 1:2 Pressure (pmax) = 70 [bar]

Benennung - Title
Radial Bohr und Fräskopf
Radial drilling and milling head

EWS Tool Technologies
EWS Werkzeug GmbH & Co. KG
D-72084 Löhningen
www.ews-tool.de
Nr. - No.
60.5532BIG1809IK1X70

Technische Änderungen vorbehalten!
Subject to technical modifications!
IDENT: DEWS019759
REV: -/A
168617
QR

Copyright EWS Tool Technologies
Weitergabe und Vervielfältigung dieser Unterlage, Verwertung und Mitteilung ihres Inhalts nicht gestattet, soweit nicht ausdrücklich zugestanden. Zuwiderhandlungen verpflichten zu Schadenersatz.