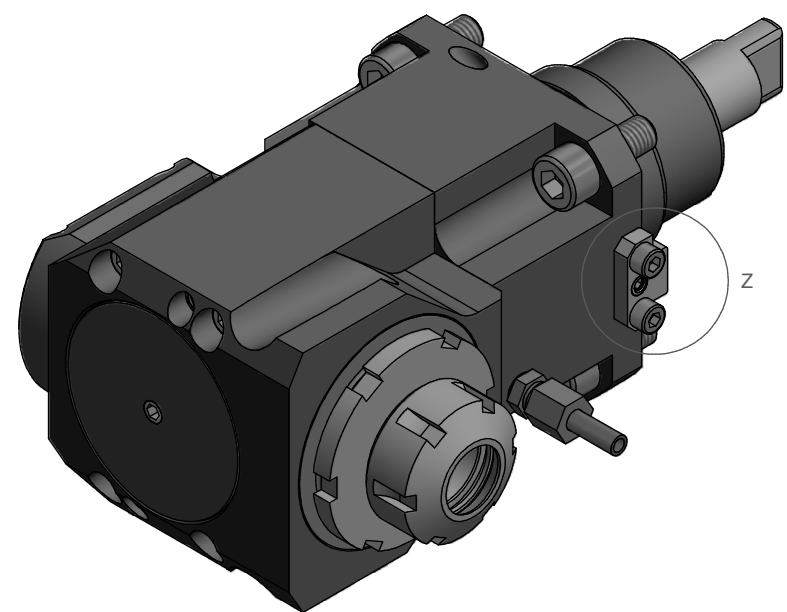
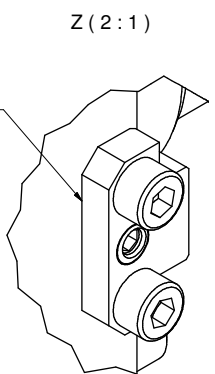


Spannzange / collet ER25 DIN6499
 Spannungsbereich / clamping range: 1,0 - 16,0



Gewindebohrzange / tapping collet
 ET-1-25 M3-M12

Ausrichtklotz ist über ein Exzenter einstellbar.
 The block is adjustable via eccentric.



-  Hakenschlüssel mit Nase
Hook wrench with nose end
DIN1810 A 58x62
-  Spannzangenschlüssel
Clamping wrench
225

Copyright **EWS Tool Technologies**
 Weitergabe und Vervielfältigung dieser Unterlage, Verwertung und Mitteilung ihres Inhalts nicht gestattet, soweit nicht ausdrücklich zugestanden. Zuwiderhandlungen verpflichten zu Schadenersatz.

Bemerkung - Note	Technische Daten - Technical data	Benennung - Title	 EWS Werkzeug GmbH & Co. KG <small>D-72066 Löhningen</small> www.ews-tool.de	Technische Änderungen vorbehalten! Subject to technical modifications! IDENT: DEWS019950 REV: -/A <small>1998</small>	
	Weight = 7.266 [kg] Torque max. (M1/M2) = 50 / 25 [Nm] Speed max. (n1/n2) = 6000 / 12000 [1/min] Gear ratio (i)=n1:n2 = 1:2				